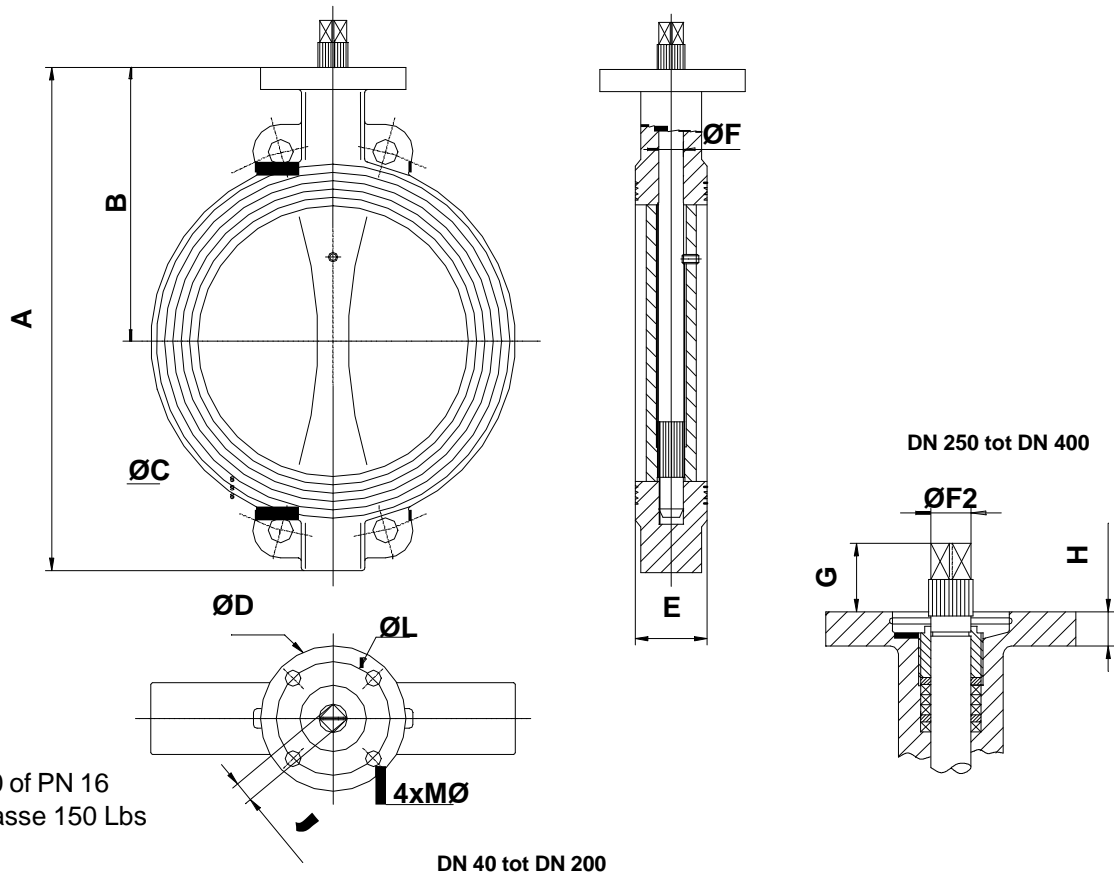


KENMERKEN:

Deze afsluiters zijn speciaal ontwikkeld voor de regeling van allerlei vloeistoffen of gassen bij temperaturen gelegen tussen -190°C en +550°C. **Lekverlies tussen 1,5 en 2%.**

AFMETINGEN: (DN 40 tot DN 350)

DN	"	A	B	ØC	ØD	E	ØF	G	ØF2	J	ØL	ØM	H	Kg
40	1 1/2"	206	140	82	88	33	10	30	9,5	8	70	9	24	3
50	2"	228	156	102	88	43	10	30	9,5	8	70	9	24	3,5
65	2 1/2"	243	162	119	88	46	14	30	12	9	70	9	24	4,5
80	3"	266	165	135	88	46	16	30	14	11	70	9	24	6,5
100	4"	294	185	155	88	52	16	30	14	11	70	9	24	8
125	5"	324	207	185	105	56	18	30	17	14	70	9	24	11
150	6"	349	216	208	105	56	18	30	17	14	70	9	24	12
200	8"	438	256	275	105	60	22	30	21	17	70	9	24	18,5
250	10"	461	248	328	150	68	25	40	23	19	102	11	20	28,5
300	12"	523	280	381	150	78	30	40	26,5	22	102	11	20	42
350	14"	582	300	437	170	78	30	40	26,5	22	140	18	20	53



AANSLUITING:

DIN 2501 PN 10 of PN 16
ANSI B 16.5 Klasse 150 Lbs

DN 40 tot DN 200

MATERIALEN:

Nodulair gietijzer GGG 50,
staal of
roestvaststaal

AANSLUITING:

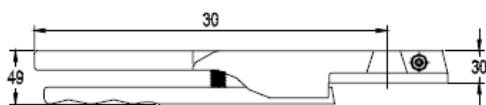
Voor tussenbouw tussen flenzen geboord volgens
geboord volgens DIN 2501 - PN 10 of PN 16
geboord volgens ANSI B 16.5 - ANSI 150 Lbs

BEDIENING:

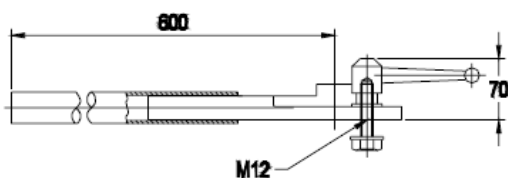
met handel en vastzetinrichting (10°)

AFMETINGEN: (in mm.)

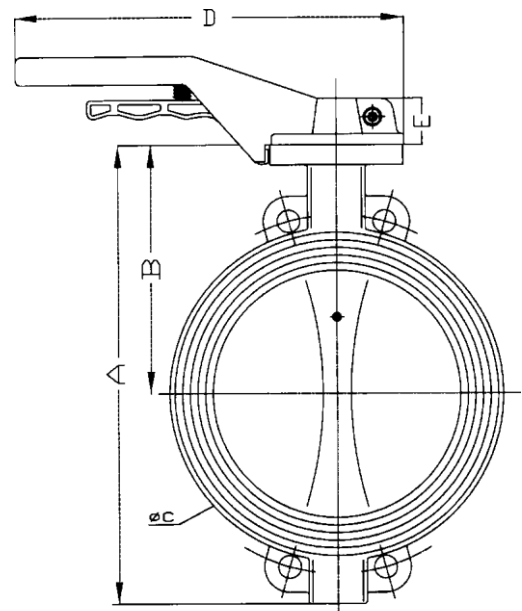
DN	A	B	C	D	E
40	206	140	82	250	30
50	228	156	102	250	30
65	243	162	119	250	30
80	266	165	135	250	30
100	294	185	155	250	30
125	324	207	185	330	30
150	349	216	208	330	30
200	438	256	275	330	30
250	461	248	328	650	40
300	523	280	381	650	40



Handel voor DN 125- 200

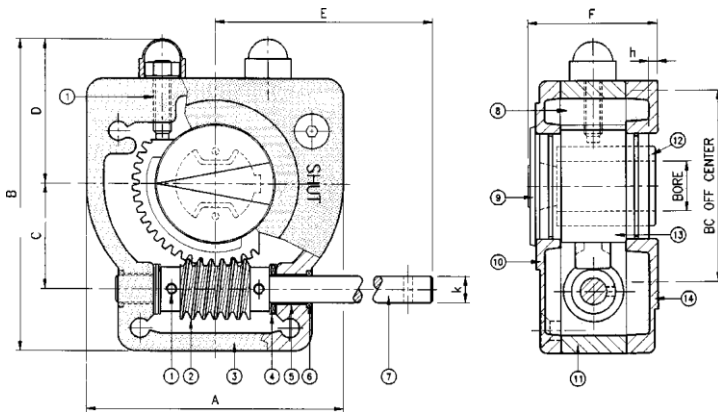


Handel voor DN 200- 400



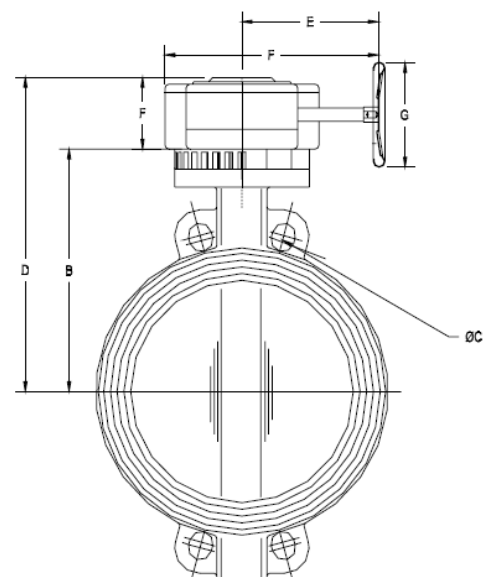
KENMERKEN:

	IRO 1	IRO2
Aansluiting:	F05-F07	F07-F10-F12
Verhouding:	37:1	45:1
Uitgaand moment in Nm:	250	500
Ingaand moment in Nm:	25	32
Gewicht:	1,8	3,3


AFMETINGEN: (inmm)

Type	A	B	C	D	E	F	G	h	k
IRO 1	100	133	50	58	107	58	Ø32	4	Ø12
IRO 2	146	178	60	83	170	73	Ø45	5	Ø15

DN	"	IRO	A	B	ØC	D	E	F	ØG
40	1 1/2	1	100	140	82	198	107	58	100
50	2	1	100	156	102	214	107	58	100
65	2 1/2	1	100	162	119	220	107	58	100
80	3	1	100	165	135	223	107	58	125
100	4	1	100	185	155	243	107	58	125
125	5	1	100	207	185	265	107	58	125
150	6	1	100	216	208	274	107	58	160
200	8	1	100	256	275	314	107	58	160
250	10	2	146	248	328	321	170	73	200
300	12	2	146	280	381	353	170	73	200



Gotere DN: op aanvraag
 Bediening met kettingwiel

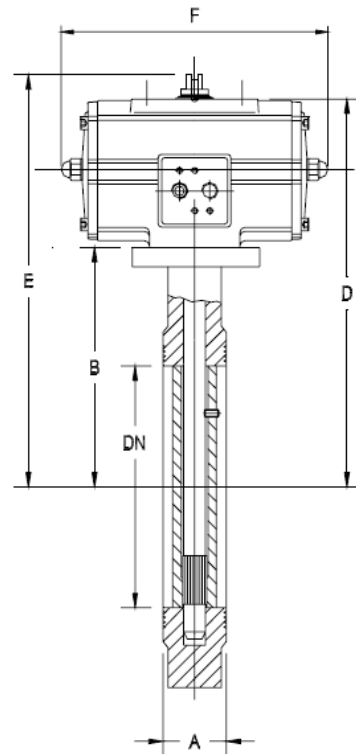
Fig. PD: dubbelwerkende bediening

Fig. PE: enkelwerkende bediening

AFMETINGEN: (in mm.)

PD: dubbelwerkend

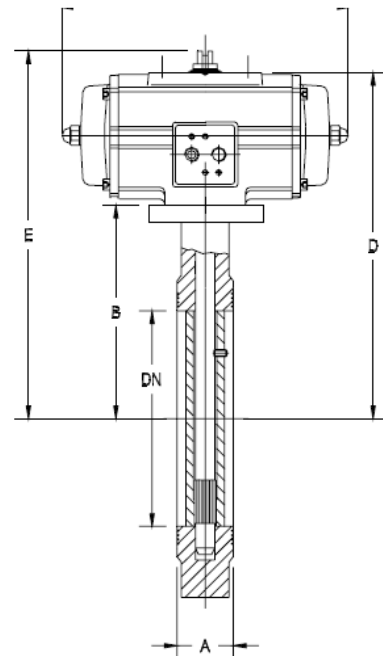
DN	"	ED	L	B	ØC	D	E	F	Kg.
40	1 1/2	25	33	140	168	220	240	159	4
50	2	25	43	156	184	236	256	159	5
65	2 1/2	25	46	162	190	242	262	159	6
80	3	25	46	165	193	245	265	159	8
100	4	40	52	185	213	278	298	180	10
125	5	65	56	207	235	312	332	199	13
150	6	100	59	216	240	334	354	221	15
200	8	100	60	256	280	374	394	221	22
250	10	200	68	248	272	391	411	283	34
300	12	200	78	280	293	423	443	283	48
350	14	200	78	300	313	443	463	283	59
400	16	200	102	330	420	473	493	283	81



PE: enkelwerkend, normaal gesloten

PEO: enkelwerkend, normaal open

DN	"	ES	L	B	ØC	D	E	G	Kg.
40	1 1/2	25	33	140	168	220	268	172	4
50	2	25	43	156	184	240	284	172	5
65	2 1/2	25	46	162	190	242	262	172	6
80	3	40	46	165	193	258	278	204	9
100	4	40	52	185	213	278	298	204	10
125	5	100	56	207	231	325	345	267	16
150	6	200	59	216	240	359	379	360	21
200	8	200	60	256	269	399	419	360	28
250	10	350	68	248	261	429	449	387	45
300	12	350	78	280	293	461	481	387	59
350	14	600	78	300	390	520	550	477	81
400	16	600	102	330	420	550	580	477	103



De pneumaten werden berekend voor een minimale stuurdruk van 5 bar
 een verschildruk van 10 bar en met een veiligheidsfactor van 25%

OPTIES: eindeloopschakelaars, naderingsschakelaars, magneetventielen, ...

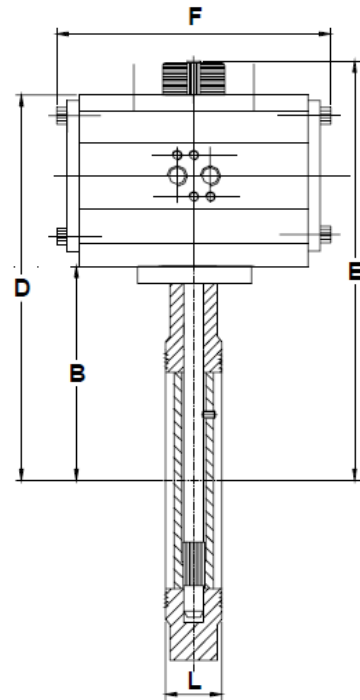
Fig. ADA: dubbelwerkende bediening

Fig. ASR: enkelwerkende bediening

AFMETINGEN: (in mm.)

ADA: dubbelwerkend

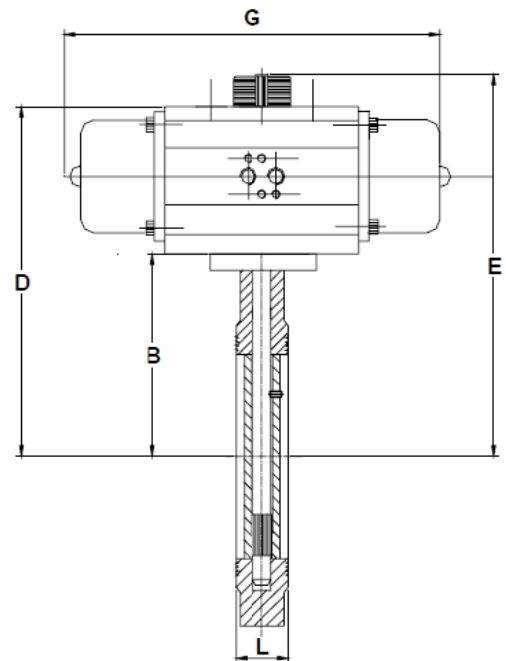
DN	"	ADA	L	B	ØC	D	E	F	Kg.
40	1 1/2	20	33	140	168	206	236	130	4
50	2	20	43	156	184	222	252	130	5
65	2 1/2	20	46	162	190	228	258	130	6
80	3	20	46	165	193	231	261	130	8
100	4	40	52	185	213	270	300	144	10
125	5	80	56	207	235	314	344	162	14
150	6	80	59	216	240	323	353	162	15
200	8	130	60	256	280	372	402	182	22
250	10	130	68	248	272	364	394	182	32
300	12	200	78	280	293	415	445	211	47



ASR: enkelwerkend, normaal gesloten

ASRO: enkelwerkend, normaal open

DN	"	ASR	L	B	ØC	D	E	G	Kg.
40	1 1/2	20	33	140	168	206	236	215	4
50	2	20	43	156	184	222	252	215	5
65	2 1/2	40	46	162	190	247	277	232	6
80	3	80	46	165	193	272	302	270	8
100	4	80	52	185	213	292	322	270	10
125	5	200	56	207	231	342	372	332	14
150	6	200	59	216	240	351	381	332	15
200	8	300	60	256	269	408	438	371	22
250	10	500	68	248	261	417	447	420	32
300	12	500	78	280	293	449	479	420	47



De pneumaten werden berekend voor een minimale stuurdruk van 5 bar, een verschildruk van 10 bar en met een veiligheidsfactor van 25%

OPTIES: eindeloopschakelaars, naderingsschakelaars, magneetventielen,

KENMERKEN:

- Geluidsarm
- Compacte bouw en laag gewicht
- Corrosie bestendig door gebruik van een aluminium behuizing, roestvaststalen bouten en een 2 componenten polyurethaan coating.
- Standaard voorzien van mechanische eindaanslagen, 2 eindschakelaars voor open-dicht melding, en een anti-condensatieweerstand
- Visuele standmelding
- Flensaansluiting volgens ISO 5211
- Zelfremmend met een minimale speling van de overbrenging.

STANDAARDISATIE:

De motoren worden volgens ISO 9001 geproduceerd en voldoen aan de meeste geldende standaarden:

- ISO 5211 - EN 55014
- DIN 3337 - EN 50052-2
- EN 50014 en 50018 - EN 50093
- EN 60204 - EN 60529

OPTIES:

- Lage temperatuur uitvoering
- Explosie veilige uitvoering
- Veersluitende fail safe uitvoering (zie hoofdstuk automatisatie)

TOEBEHOREN:

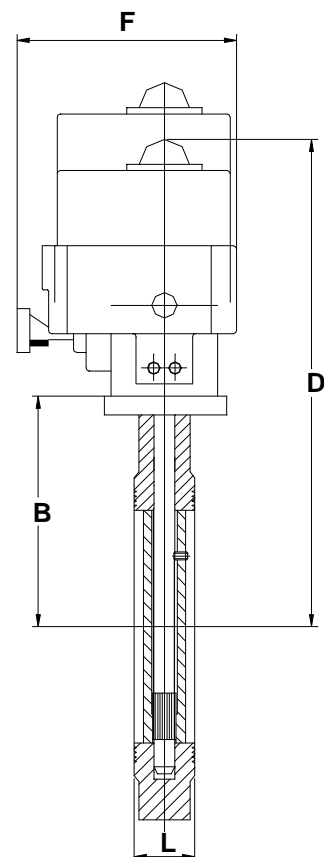
- Extra schakelaars
- Snelheidsregelaar
- Potentiometer voor de exacte indicatie van klepstand
- Positie melders voor een exacte terugkoppeling van de klepstand d.m.v 4 - 20 mA signaal
- Klepstandsteller
- Lokaal bedieningspaneel

SPANNINGEN:

220 VAC - 380 VAC (3) - 460 VAC (3) - 24 VDC - 24 VAC

AFMETINGEN: (inmm.)

DN	"	EL	L	B	ØC	D	F	Kg.
40	1 1/2	20	33	140	168	336	160	6
50	2	20	43	156	184	352	160	7
65	2 1/2	20	46	162	190	358	160	8
80	3	20	46	165	193	361	160	10
100	4	55	52	185	213	440	150	14
125	5	55	56	207	235	462	150	17
150	6	100	59	216	244	506	240	23
200	8	100	60	256	280	546	240	30
250	10	150	68	248	268	538	240	40
300	12	150	78	280	293	570	240	53



Andere motoren op aanvraag