

**BESCHRIJVING:**

De PTFE gevoerde vlinderklep is een volledig PTFE/TFM lined, onderhoudsvrij en absoluut gasdicht afsluitende vlinderklep voor tussenbouw tussen flenzen ( op aanvraag LUG type). Deze klep is speciaal ontwikkeld voor het afsluiten en/of regelen van corrosieve en abrasieve media.

**KENMERKEN:**

- Tweedelig huis met ééndelige klep/spindelconstructie.
- Uitwisselbare zittingsring uit zuivere hoogverdichte PTFE.
- Een veerkrachtige steuning van siliconen rubber tussen de zitting en huis zorgt over de gehele omtrek van het klepblad voor een gelijkmatige afdichting tussen de klep en de zitting.
- De primaire afdichting aan de spindeldoorvoering wordt verzekerd door de druk, uitgeoefend door de schotelveren, op het drukstuk en de siliconen onderlaag.

**TECHNISCHE GEGEVENS:**

- Leveringsvoorwaarden in overeenstemming met DIN 3230
- Inbouw lengte volgens ISO 5752-5/ DIN 3202-K1/ API 609
- Montageflens volgens ISO-DIN 5211
- Dichtheid in beide stromingsrichtingen volgens DIN 3230/ BA en BN1 bij een verschilddruk van 10 bar.
- Vacuum: 0,1 mbar absoluut
- Temperatuur: -50° tot +200°C, afhankelijk van de druk

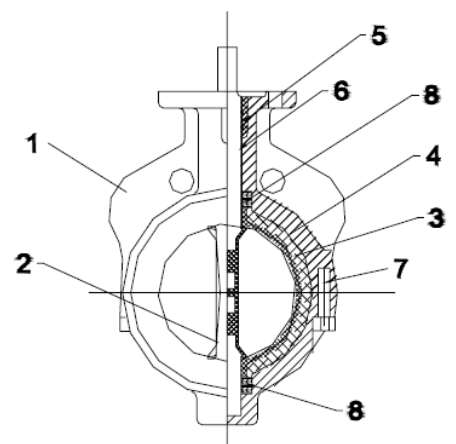
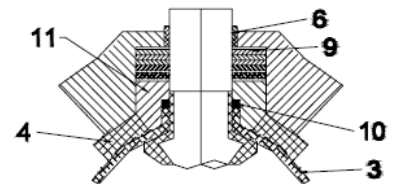
Druk in bar	16	10	8	2
Temperatuur in °C	-50/+100	-10/+ 100	+150	+200

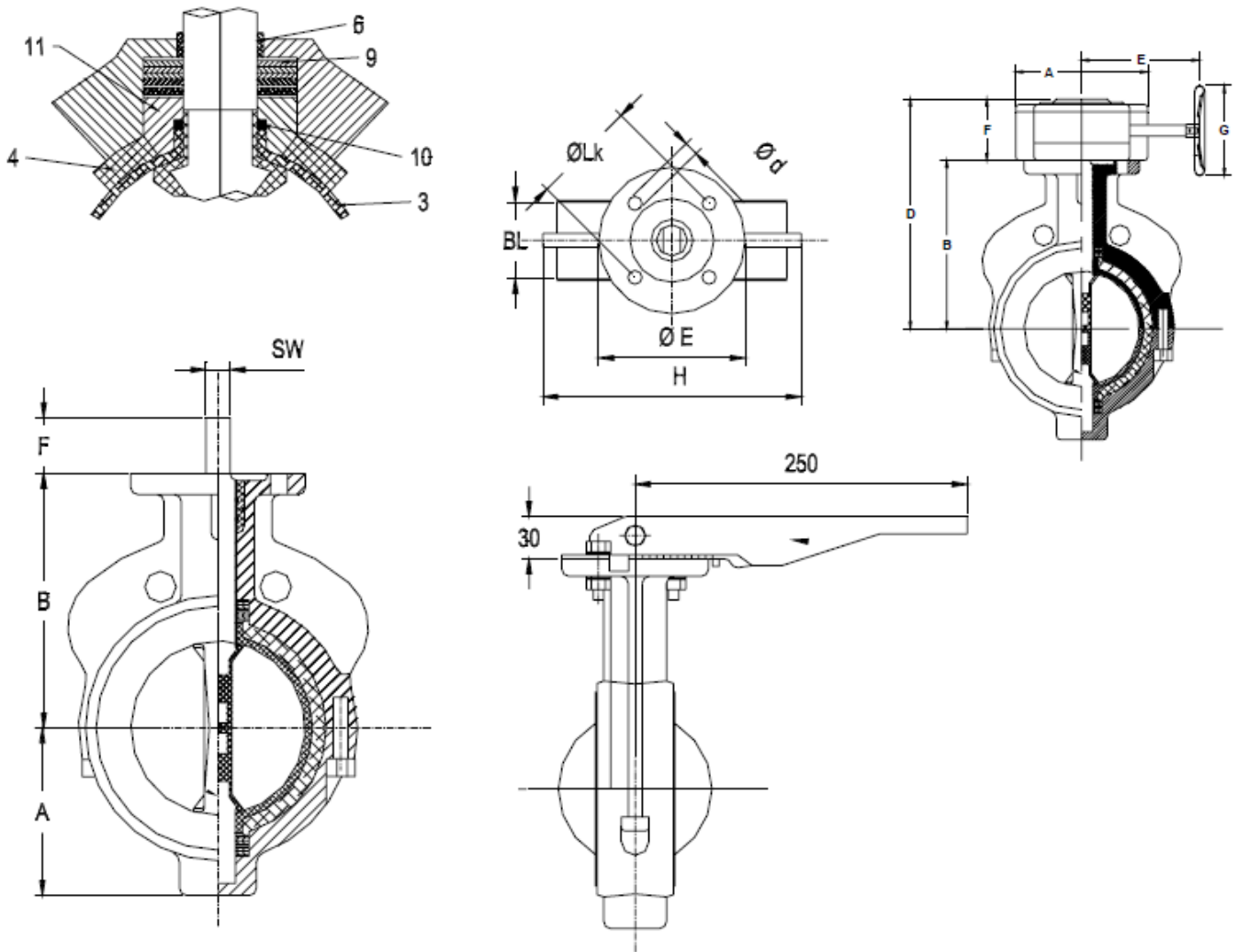
**MATERIAAL:**

Nr.	Beschrijving	Materiaal
1	Huis	nodulair gietijzer GGG-40.3, N° 0.7043
2	Klep	Chroomstaal PTFE/TFM bekleed (min. dikte 3 mm)
3	Zitting	PTFE/TFM min. dikte 3 mm.
4	Ondersteuning	silicoon (op aanvraag viton)
5	Spindelafdichting	Kunststof met viton O-ring
6	Spindelgeleiding	Bus PTFE gecoat
7	Bevestigingsbout	Staal DIN 7984 verzinkt
8	Extra dichting	Drukstuk 11 in roestvaststaal Veren (9) in veerstaal Dichtingsschijf in silicoon Geleiding in PTFE

**AANSLUITING:**

Voor tussenbouw tussen flenzen geboord volgens:  
 tot en met DN 150: DIN PN 10/16  
 vanaf DN 200: DIN PN 10





**AFMETINGEN:**

DN	A	B	H	BL	LK	d	E	SW	Kg	Kv	IRO	D	F	a	E	G
50	56	108	104	43	70	9	100	10	2,5	30	1	166	58	100	107	100
65	67	122	128	46	70	9	100	10	3,2	35	1	180	58	100	107	100
80	84	132	144	46	70	9	100	11	3,8	55	1	190	58	100	107	125
100	100	152	164	52	70	9	100	13	4,5	70	1	210	58	100	107	125
125	110	152	194	56	70	9	100	13	6,2	90	1	210	58	100	107	125
150	125	173	220	59	70	9	100	17	7,8	120	1	231	58	100	107	160
200	158	211	274	60	102	11	152	17	13	210	1	269	58	100	107	160
250	190	229	330	68	102	11	152	22	18	340	2	302	73	146	170	200
300	225	308	380	78	102	11	152	22	28,5	450	2	381	73	146	170	200

**Fig. PD:** dubbelwerkende bediening  
**Fig. PE:** enkelwerkende bediening, normaal gesloten  
**Fig. PEO:** enkelwerkende bediening, normaal open

**AFMETINGEN:** (in mm)

**PD: dubbelwerkend**

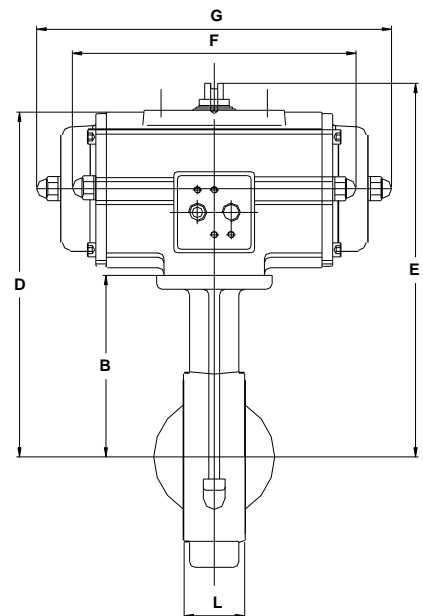
DN	ED	BL	B	D	E	F	Nm	Kg
50	40	43	108	201	221	180	30	5
65	40	46	122	215	235	180	35	6
80	65	46	132	237	257	199	55	7
100	100	52	152	270	290	221	70	8
125	200	56	152	295	315	283	90	12
150	200	59	173	316	336	283	120	14
200	350	60	211	392	412	305	210	24
250	600	68	229	449	479	387	340	38
300	950	78	308	567	597	424	450	55



**AFMETINGEN:** (in mm)

**PE: enkelwerkend, normaal gesloten**  
**PEO: enkelwerkend, normaal open**

DN	ES	BL	B	D	E	G	Nm	Kg
50	100	43	108	226	246	267	30	7
65	100	46	122	240	260	267	35	8
80	200	46	132	275	295	360	55	13
100	200	52	152	295	315	360	70	14
125	200	56	152	295	315	360	90	16
150	350	59	173	354	374	387	120	25
200	600	60	211	431	461	477	210	41
250	950	68	229	488	518	517	340	65
300	1600	78	308	605	635	637	450	94



De pneumaten werden berekend voor een minimale stuurdruk van 5 bar  
 een verschildruk van 10 bar en met een veiligheidsfactor van 25%

**OPTIES:** eindloopschakelaars, naderingsschakelaars, magneetventielen, ....

**Fig. ADA:** dubbelwerkende bediening  
**Fig. ASR:** enkelwerkende bediening, normaal gesloten  
**Fig. ASO:** enkelwerkende bediening, normaal open

**AFMETINGEN:** (in mm)

**ADA: dubbelwerkend**

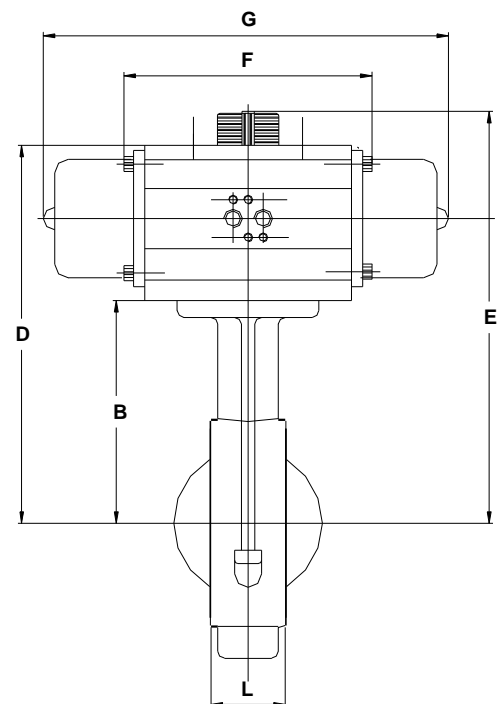
DN	ADA	BL	B	D	E	F	Nm	Kg
50	40	43	108	193	223	144	30	5
65	40	46	122	207	237	144	35	6
80	80	46	132	239	269	162	55	7
100	130	52	152	268	298	182	70	8
125	130	56	152	268	298	182	90	12
150	200	59	173	308	338	211	120	14
200	300	60	211	363	393	245	210	24
250	500	68	229	398	428	275	340	38
300	850	78	308	495	525	336	450	55



**AFMETINGEN:** (in mm)

**ASR: enkelwerkend, normaal gesloten**  
**ASO: enkelwerkend, normaal open**

DN	ASR	BL	B	D	E	G	Nm	Kg
50	130	43	108	224	254	297	30	7
65	130	46	122	238	268	297	35	8
80	200	46	132	267	297	332	55	13
100	300	52	152	304	334	371	70	14
125	300	56	152	304	334	371	90	16
150	500	59	173	342	372	420	120	25
200	850	60	211	398	428	474	210	41
250	1750	68	229	479	509	614	340	65
300	1750	78	308	558	588	614	450	94



De pneumaten werden berekend voor een minimale stuurdruk van 5 bar  
 een verschildruk van 10 bar en met een veiligheidsfactor van 25%

**OPTIES:** eindloopschakelaars, naderingsschakelaars, magneetventielen, ....

**KENMERKEN:**

- Geluidsarm
- Compacte bouw en laag gewicht
- Corrosie bestendig door gebruik van een aluminiumbehuizing, roestvaststalen bouten en een 2 componenten polyurethaan coating.
- Standaard voorzien van mechanische eindaanslagen, 2 eindschakelaars voor open-dicht melding, en een anti-condensatiweerstand
- Visuele standmelding
- Flensaansluiting volgens ISO 5211
- Zelfremmend met een minimale speling van de overbrenging.

**STANDAARDISATIE:**

De motoren worden volgens ISO 9001 geproduceerd en voldoen aan de meeste geldende standaarden:

- ISO 5211 - EN 55014
- DIN 3337 - EN 50052-2
- EN 50014 en 50018 - EN 50093
- EN 60204 - EN 60529

**OPTIES:**

- Lage temperatuur uitvoering
- Explosieveilige uitvoering
- Veersluitende fail safe uitvoering

**TOEBEHOREN:**

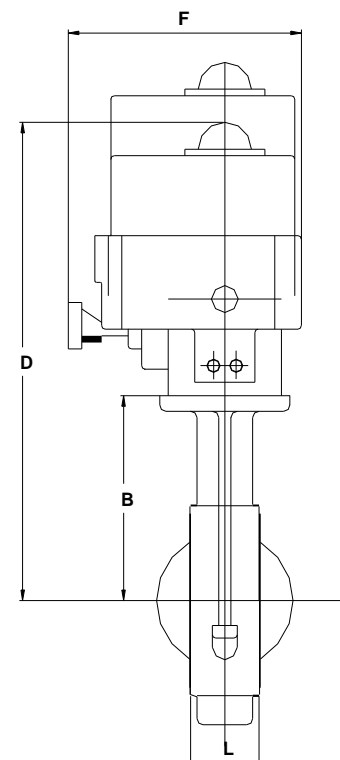
- Extra schakelaars
- Snelheidsregelaar
- Potentiometer voor de exacte indicatie van klepstand
- Positie melders voor een exacte terugkoppeling van de klepstand d.m.v 4 - 20 mA signaal
- Klepstandsteller
- Lokaal bedieningspaneel

**SPANNINGEN:**

220 VAC - 380 VAC ( 3) - 460 VAC ( 3) - 24 VDC - 24 VAC

**AFMETINGEN: (inmm.)**

DN	"	EL	L	B	D	F	Kg.
50	2	55	43	156	380	160	7
65	2 1/2	55	46	162	445	150	11
80	3	100	46	165	448	150	11
100	4	100	52	185	468	150	13
125	5	150	56	207	525	240	19
150	6	150	59	216	534	240	20
200	8	350	60	256	595	280	32
250	10	500	68	248	583	280	39
300	12	800	78	280	613	320	56



Andere motoren op aanvraag