

ALGEMENE KENMERKEN:

Wafer type vlinderklep
 Huis in nodulair gietijzer, klep in roestvast staal, zitting in PTFE
 Inbouw lengte: ISO 5752
 Tussenbouw tussen flenzen DIN PN 10, DIN PN 16 en ANSI 150
 Opbouw flens: ISO 5211

Fig. 1234 PS: met siliconen ondersteuning

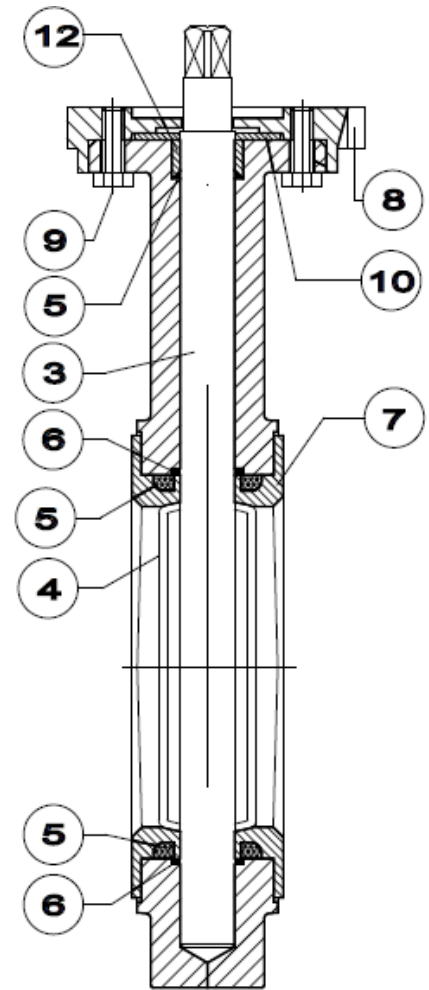
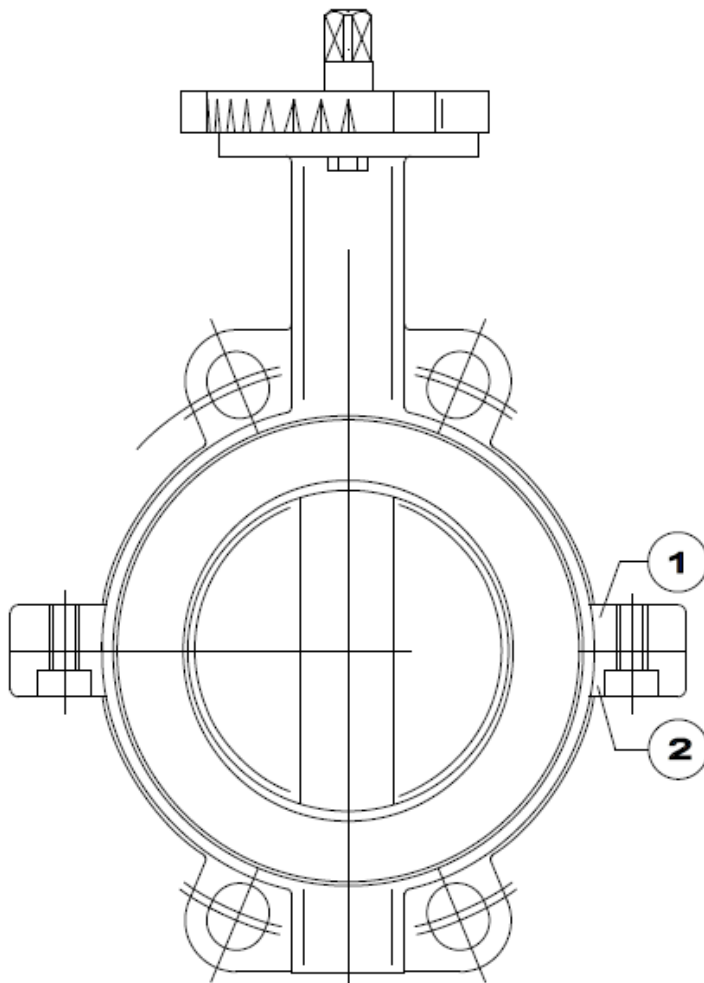
Fig. 1234 PV: met viton ondersteuning

BEDRIJFSOMSTANDIGHEDEN:

Voor drukken tot 16 bar
 en temperaturen van -30 °C tot 230 °C



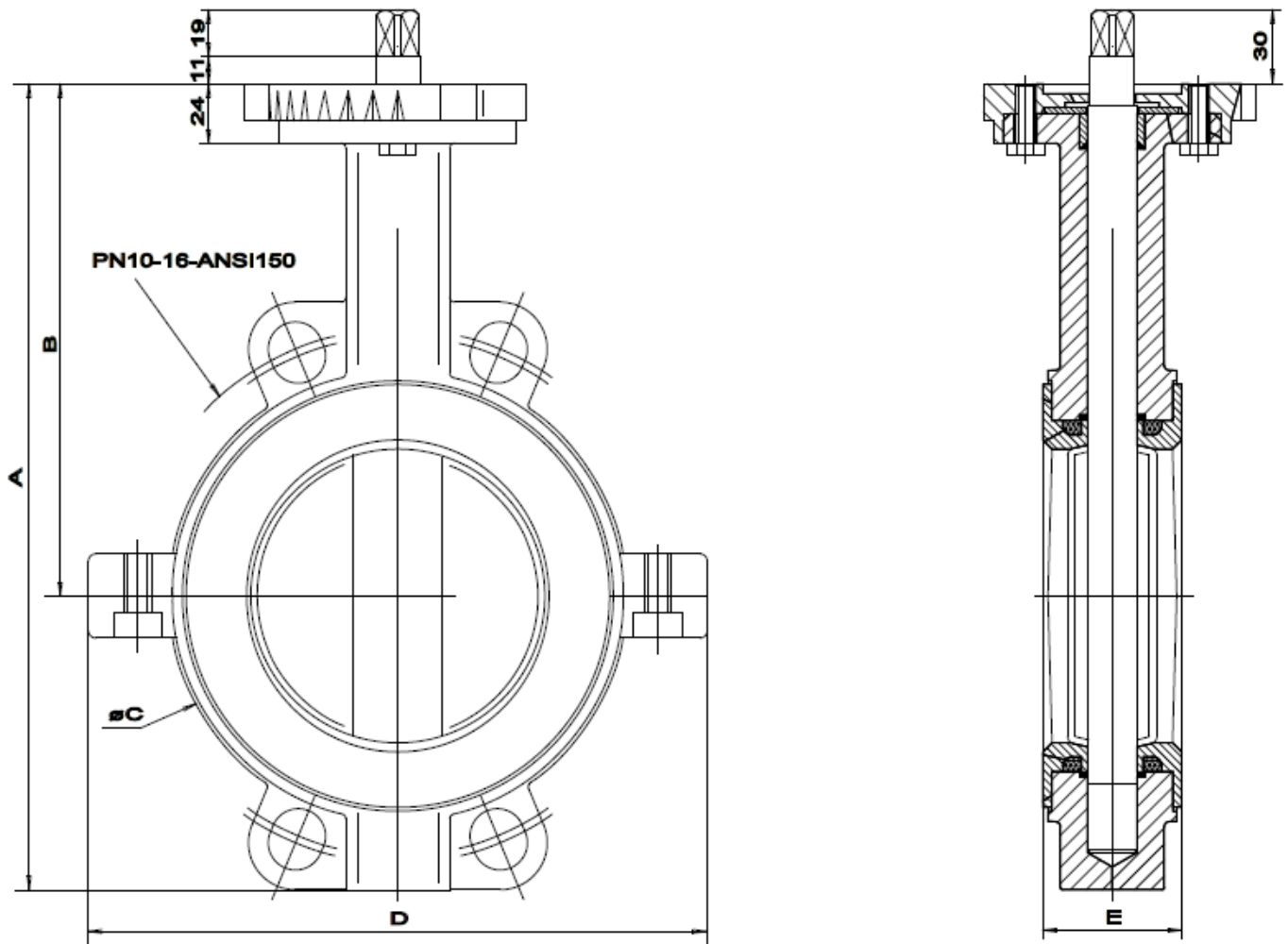
ONTWERP	
Vlinderklep	ISO 5752, API 609
Volgens	DIN 3202, API 609, BS EN 558
Opbouw flens	ISO 5211
Markering	ISO 5208
TESTEN EN CERTIFICATEN	
PED/CE	97/23/EC
Druktest	API 598



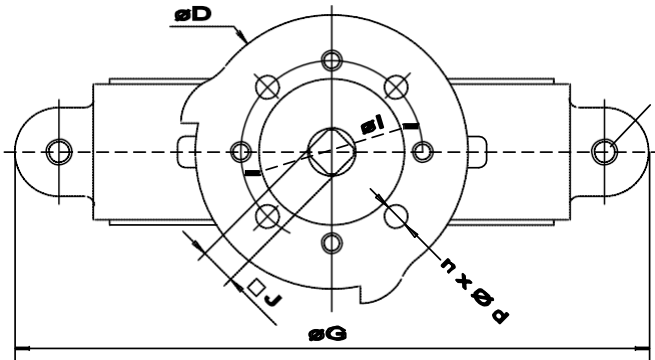
MATERIALEN:

Pos.	Omschrijving	Materialen
1	Bovenhuis	GGG-50, Rilsan gecoat
2	Onderhuis	GGG-50, Rilsan gecoat
3	Spindel	AISI 316
4	Klep	AISI 316
5	Elastische dichting	Silicoon, viton
6	O-ring	Viton
7	Dichtingsring	PTFE
8	Opbouwflens	Aluminium L-2521
9	Hexagonale bout	A4, DIN 933
10	Spindeldichting	AISI 316
11	Bout	A4, DIN 912
12	Socket	AISI 316

Wijzigingen voorbehouden


AFMETINGEN: (mm.)

DN	Ø	A	B	C	D	E	PN10		PN16		ANSI150		Kg
							K	N x T	K	N x T	K	N x T	
40	1 1/2"	205	140	83	154	33	110	4x 18	110	4x 18	98,5	4x 16	2,5
50	2"	226	156	103	172	43	125	4x 18	125	4x 18	120,6	4x 16	4,0
65	2 1/2"	242	161	117	178	46	145	4x 18	145	4x 18	139,7	4x 19	4,5
80	3"	262	167	134	190	46	160	4x 18	160	4x 18	152,4	4x 19	5,0
100	4"	290	184	150	207	52	180	4x 18	180	4x 18	190,5	4x 19	6,5
125	5"	326	207	185	250	56	210	4x 18	210	4x 18	215,9	4x 23	9,5
150	6"	348	215	205	270	56	240	4x 23	240	4x 23	241,3	4x 23	10,5
200	8"	438	257	270	340	60	295	4x 23	295	4x 23	298,5	4x 23	17,5
250	10"	450	248	320	385	68	350	4x 23	355	4x 27	362,0	4x 26	30,5
300	12"	515	280	373	370	78	400	4x 23	410	4x 27	431,8	4x 26	42,0

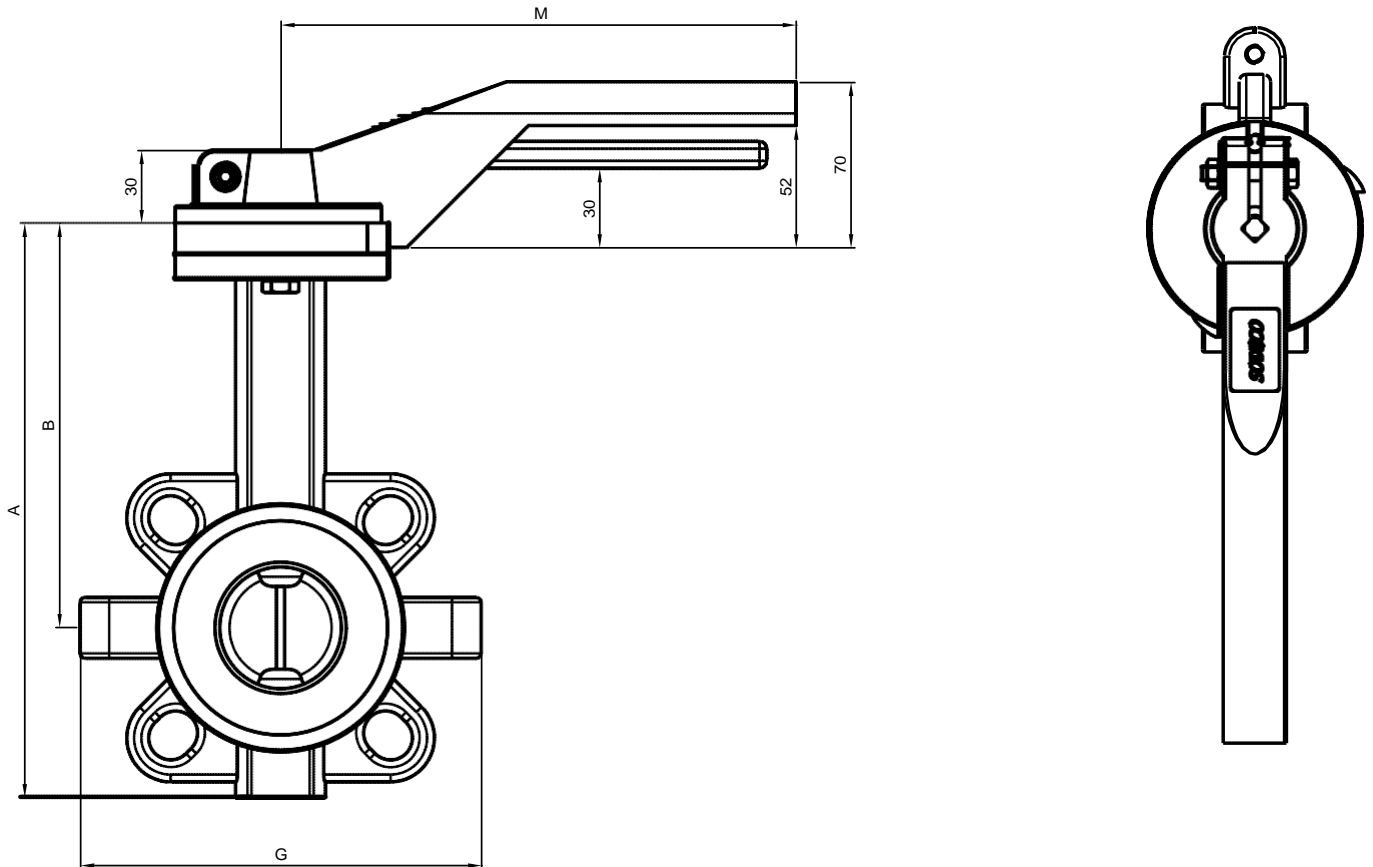


DN	Ø	Ø D	Ø I	nx Ø d	J	ISO5211
40	1 1/2"	88	70	4x 9	8	F7
50	2"	88	70	4x 9	8	F7
65	2 1/2"	88	70	4x 9	9	F7
80	3"	88	70	4x 9	11	F7
100	4"	88	70	4x 9	11	F7
125	5"	105	70	4x 9	14	F7
150	6"	105	70	4x 9	14	F7
200	8"	105	70	4x 9	17	F7
250	10"	105	102	4x 11	19	F10
300	12"	105	102	4x 11	22	F10

Kv-WAARDEN, LOSBREEKMOMENT:

DN	Ø	Kv (m ³ /h)	T (Nm) 16 bar
40	1 1/2"	70	9
50	2"	111	11
65	2 1/2"	201	20
80	3"	335	29
100	4"	552	47
125	5"	901	82
150	6"	1.427	130
200	8"	2.392	210
250	10"	3.826	360
300	12"	5.660	475

Wijzigingen voorbehouden

FIGUUR:
H: De hendel kan om de 10° vastgezet worden

AFMETINGEN: (mm.)

DN	Ø	A	B	G	M	Kg
40	1 1/2"	205	140	154	166	3
50	2"	226	156	172	166	4
65	2 1/2"	242	161	178	166	5
80	3"	282	167	190	205	5
100	4"	290	184	207	205	7
125	5"	326	207	250	330	10
150	6"	348	215	270	330	11
200	8"	438	257	340	330	18
250	10"	450	248	385	278	31
300	12"	515	280	370	278	43