

Shut-off and control valves
Absperr- und Regelventile
Vannes tout ou rien et vannes de régulation

5300-AR-7010

**TUBI
VALVES**

info@tubi-valves.com
+31 (0)229 220 005



321

Electric series
Elektrische Baureihen
Séries électriques

- MV 5311-AR
- MV 5321-AR
- MV 5331-AR

Pneumatic series
Pneumatische Baureihen
Séries pneumatiques

- PV 6311-AR
- PV 6321-AR
- PV 6331-AR

Valves for the throttling, mixing and diverting of liquids and gases

- NPS 1"...6"
- Class 150...300
- Two-way and three-way design
- Valve body material
A216 WCB
A351 CF8M
- On-off plug, Parabolic plug, Perforated plug, V-port plug, Mixing-/ Diverting plug

Ventile für die Drosselung, Mischung und Verteilung flüssiger und gasförmiger Medien

- NPS 1"...6"
- Class 150...300
- Durchgangs- und Dreivegeform
- Ventilgehäuse aus
A216 WCB
A351 CF8M
- Absperrkegel, Parabolkegel, Lochkegel, Kronenkegel, Misch-/ Verteilkegel

Vannes pour le contrôle du débit, le mélange et la répartition des fluides liquides et gazeux

- NPS 1"...6"
- Class 150...300
- À passage droit ou à trois voies
- Matériaux du corps de la vanne en
A216 WCB
A351 CF8M
- Clapet tout ou rien, clapet parabolique, clapet perforé, Clapet lanterne, Clapet mélangeur / répartiteur

RTK[®]

Choose the Original
Choose Success!

**REGELTECHNIK
KORNWESTHEIM**

A division of CIRCOR International, Inc.

Shut-off and control valves
Absperr- und Regelventile
Vannes tout ou rien et vannes de régulation

5300-AR-7020

Technical data

Nominal diameter: NPS 1" ...6"
 Nominal pressure: Class 150...300
 Body materials: A216 WCB (Class 150...300)
 A351 CF8M (Class 150...300)
 Connections: Flanges according to ANSI RF
 (Raised Face)
 Spindle packing PTFE/graphite (max. 482°F)
 pure graphite (max 986°F)
 (medium dependent)
 Bellows seal with safety stuffing box
 on request
 Plug types: On/off plug (none)
 (characteristic parabolic plug (equal % / linear)
 curve) V-port plug (linear)
 Perforated plug (equal % / linear)
 Mixing / Diverting plug (linear) for
 three way valves
 (See data sheet 5000-7050).
 Trim materials: AISI 316 SS; spindle+seat
 AISI 316 Ti
 Parabolic plug full stellit
 stellited seat
 perforated cone AISI 316 SS
 hardened cone and seat of
 Ferro-Titanium
 Cvs-values: **see tables 1 – 8**
 Seat leakage: IV (<0,01% Cvs) metallic tight
 acc. DIN EN 1349 IV-S2 (<0,005% Cvs) lapped in
 VI (tight closing) soft seated with
 PTFE (max. +392°F)
 diverting plug port B III (<0,1%Cvs)
 Max.press/temp.: ASME/ANSI B16.34
 (see data sheet 5000-7030)
 Approvals: PED (MV..., PV...)
 ATEX (PV...)
 GOST / RTN (MV..., PV...)

Technische Daten

Nennweiten: NPS 1" ...6"
 Nennrücke: Class 150...300
 Gehäuse- : A216 WCB (Class 150...300)
 werkstoffe A351 CF8M (Class 150...300)
 Flansche: nach ANSI RF (Raised Face)
 Spindelab- : PTFE-Kohle Packung (bis 482°F)
 dichtungen Reingraphit Packung (bis 986°F)
 (mediumsabhängig)
 Faltenbalgdichtung auf Anfrage
 Kegelformen : Absperrkegel (Auf-Zu)
 (Kennlinie) Parabolkegel (gleich%/linear)
 Kronenkegel (linear)
 Lochkegel (gleich%/linear)
 Misch-/Verteilkegel (linear) für
 Dreiwegenventile
 (siehe auch Datenblatt 5000-7050)
 Garniturwerk- : AISI 316 SS Spindel+Sitz AISI 316 Ti
 stoffe Parabolkegel aus Vollstellit
 Sitzpanzerung aus Stellit
 Lochkegel 1.4122 gehärtet
 Kegel und Sitz aus Ferro-Titanit
 Cvs- Werte: **siehe Tabelle 1 - 8**
 Leckage im Sitz: IV (<0,01% Cvs) metallisch dichtend
 n.DIN EN 1349 IV-S2 (<0,005% Cvs) metallisch
 eingeschliffen
 VI (dichtschlieÙend) weich dichtend
 mit PTFE (max. +392°F)
 Verteilkegel Tor B III (<0,1%Cvs)
 Max.Druck/Temp.: ASME/ANSI B16.34
 Zulassungen: PED L (MV..., PV...)
 ATEX (PV...)
 GOST / RTN (MV..., PV...)

Caractéristiques techniques

Diamètre nominal: NPS 1" ...6"
 Pression nominale: Class 150 ... 300
 Matériaux du corps : A216 WCB (Class 150...300)
 A351 CF8M (Class 150...300)
 Brides: Forme C selon ANSI RF
 (Raised Face)
 Etanchéité tige PTFE/Graphite (max. 482°F)
 Graphite (max. 986°F)
 (dépend de la nature du fluide)
 Garniture d'étanchéité agréée
 (voir fiche technique 5000-7060)
 Presse étoupe de sécurité sur
 demande
 Type de clapet: clapet tout ou rien (sans)
 clapet parabolique (égal
 %/linéaire)
 clapet lanterne (linéaire)
 clapet perforé (égal %/linéaire)
 Clapet mélangeur / répartiteur (linéaire)
 pour vannes 3 voies
 (voir fiche technique 5000-7050).
 Matériaux siège/clapets: AISI 316 SS; tige+siège
 AISI316 Ti
 Clapet parabolique stellite pur
 siège revêtu de stellite
 clapet perforé 1.4122, trempé
 clapet et siège en Ferro-titane
 valeurs Cvs : **voir tableau 1 - 8**
 Etanch. à la fermeture: IV (<0,01% Cvs) étanchéité
 métallique
 Selon DIN EN 1349 IV-S2 (<0,005% Cvs) rodé à
 étanchéité métallique
 VI (fermet. étanche) étanchéité
 souple
 avec PTFE (max. +392°F)
 clapet répartiteur porte B III
 (<0,1% Cvs)
 Press/temp.max.: ASME/ANSI B16.34
 Agréments: PED (MV..., PV...)
 ATEX (PV...)
 GOST / RTN (MV..., PV...)

Technical data actuator

See technical data sheet
 Electric Actuator ST 5113 5113-7010
 Electric Actuator ST 5114 5114-7010
 Pneumatic actuator ST 6160 6100-7010

Technische Daten Stellantrieb

Siehe technisches Datenblatt
 Elektr. Stellantrieb ST 5113 5113-7010
 Elektr. Stellantrieb ST 5114 5114-7010
 Pneum. Stellantrieb ST 6160 6100-7010

Caractéristiques techniques Servomoteur

Voir fiches techniques séparées
 Servomoteur électrique ST 5113 5113-7010
 Servomoteur électrique ST 5114 5114-7010
 Servomoteur pneumatique ST 6160 6100-7010



Table / Tabelle / Tableau 1 : Cvs- Values / -Werte / -Valeurs [gpm]																			
Parabolic plug/ Parabolkegel / Clapet parabolique																			
ANSI	Seat / Sitz / Siège [Inch.]																		
NPS	¾	1	1¼	1½	2	2½	3	4	5	6	1	1¼	1½	2	2½	3	4	5	6
1"	0,12	0,29	0,58	1,2	2,0	2,9	4,7	6,0	8,7	11									
1.5"	0,12	0,29	0,58	1,2	2,0	2,9	5,1	7,9	13	17	22	28							
2"				1,2	2,0	2,9	5,1	7,9	14	21	28	35	43						
2.5"						2,9	5,1	7,9	14	22	33	43	55	73					
3"								7,9	14	22	36	52	67	92	110				
4"									14	22	36	55	81	115	148	172			
6"												56	87	148	208	272	340	387	
Stroke / Hub / Course [Inch.]										1		1¼		1½		2		2½	

* Stroke 11/2 Inch. for valves with bellows seal /Hub 11/2 Inch. bei Ausführung mit Faltenbalg / course 11/2 Inch. pour vanne avec souffie

Table / Tabelle / Tableau 2 : Cvs- Values / -Werte / -Valeurs [gpm]																	
On-off plug / Absperrkegel / Clapet tout ou rien																	
ANSI	Seat / Sitz / Siège [Inch.]																
NPS	¾	1	1¼	1½	2	2½	3	4	5	6	1	1¼	1½	2			
1"	2,0	4,7	6,0	8,7	11												
1.5"			7,9	13	17	22	28										
2"				14	21	28	35	43									
2.5"					22	33	43	55	73								
3"						36	52	67	92	110							
4"							56	81	115	148	172						
6"											148	208	272	340	387		
Stroke / Hub / Course [Inch.]										½		1		1¼		1½	

Table / Tabelle / Tableau 3 : Cvs- Values / -Werte / -Valeurs [gpm]										
V-port plug / Kronenkegel / Clapet V-port										
ANSI	Seat / Sitz / Siège [Inch.]									
NPS	¾	1	1¼	1½	2	2½	3	4	5	6
1"	8,7	11								
1.5"	13	17	22	28						
2"		21	28	35	43					
2.5"			22	33	43	55	73			
3"				36	52	67	92	110		
4"					56	81	115	148	172	
6"						148	208	272	340	387
stroke / Hub / course [Inch]										½
										1
										1¼
										1½

Pay attention :	
Bitte beachten :	
Faites attention s.v.p. :	
Actuator type	max. stroke
Antriebs-Typ	max. Hub
Type actionneur	max. course
ST 5113	2 ¾"
ST 5114	3"
ST 6160.A6	1 ½
ST 6160.C6	2 ¾"



**REGELTECHNIK
 KORNWESTHEIM**
 A division of CIRCOR International, Inc.

Table / Tabelle / Tableau 4 : Cvs- Values / -Werte / -Valeurs [gpm]

Perforated plug / Lochkegel / Clapet perforé																		
ANSI	Seat / Sitz / Siège [Inch.]																	
NPS	¾	1	1½	2	2½	3	4	5	6	8	10	12						
1"	2,0	3,1	5,6	8,4														
1,5"	2,0	3,1	5,6	8,8	14	22												
2"	2,0	3,1	5,6	8,8	14	22	34											
2,5"			5,6	8,8	15	22	35	57										
3"				8,8	15	23	35	60	86									
4"				8,8	15	23	35	60	91	135								
6"					22	35	60	91	142	221	303							
Stroke / Hub / Course [Inch.]	1			1½			1			2			2½			3		

Pay attention :
 Bitte beachten :
 Faites attention s.v.p. :

Actuator type	max. stroke
Antriebs-Typ	max. Hub
Type actionneur	max. course
ST 5113	2 ¾"
ST 5114	3"
ST 6160.A6	1 ½"
ST 6160.C6	2 ¾"

Table / Tabelle / Tableau 5 : Cvs- Values / -Werte / -Valeurs [gpm]

Mixing plug / Mischkegel / Clapet mélangeur				Diverting plug / Verteilkegel / Clapet divergent			
ANSI	Stroke / Hub / Course [Inch.]	Seat / Sitz / Siège [Inch.]	Cvs [gpm]	ANSI	Stroke / Hub / Course [Inch.]	Seat / Sitz / Siège [Inch.]	Cvs [gpm]
1"	1/2"	1 ¼	11	1/2"	1	2	8,7
1,5"		1 ½	28			1 ¼	22
2"		2	43			1 ½	35
2,5"		2 ½	73			2	55
3"	1	3	110	2 ½	1	3	92
4"	1 ¼	4	172	1	1	3	140
6"	1 ½	6	386	1 ¼	1	5	340

Table / Tabelle / Tableau 6 : max. shut-off pressure [psi]
 max. Schließdruck [psi]
 max. pression de fermeture [psi]

Actuator / Antrieb / Actionneur	Seat / Sitz / Siège [Inch.]													
	¾	1	1½	2	2½	3	4	5	6	8	10	12		
ST 5113 (6 kN)	580	580	580	580	580	580	580	580	370	219	144	93	59	41
ST 5114 (10 kN)	580	580	580	580	580	580	580	580	580	383	260	167	106	74
ST 6160	on request / auf Anfrage / sur demande													

Shut-off and control valves
 Absperr- und Regelventile
 Vannes tout ou rien et vannes de régulation

5300-AR-7050

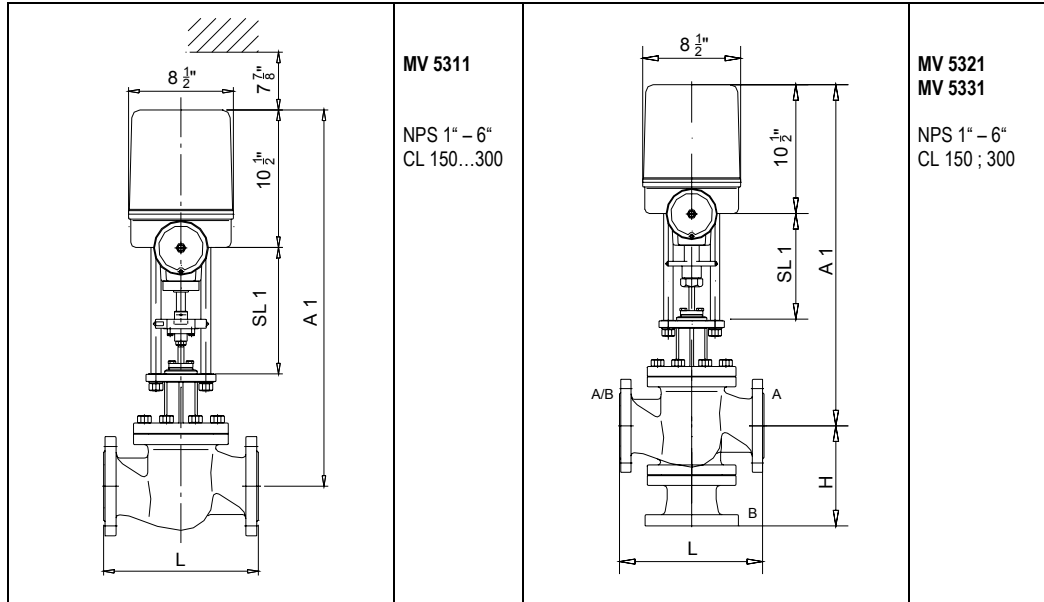


Table / Tabelle / Tableau 7: Cvs- Values /- Werte /-Valeurs [gpm]										
Multi stage parabolic plug Parabolkegel zweifachentspannt/ Clapet perforé plusieurs étages.										
ANSI	Seat/Sitz/ Siège[Inch]									
NPS	1/4"	3/8"	1/2"							
1"	0,8	2,0								
	1,4	5,0	4,2							
1,5"	0,8	2,0								
	1,4	5,0	5,7							
2"	0,8	2,0								
	1,4	5,0	5,7							
Stroke/Hub/ Course [Inch]	1"									

Table / Tabelle / Tableau 8												
Multi stage perforated plug/Lochkegel zweifachentspannt / Clapet perforé plusieurs étages.												
ANSI	Seat / Sitz / Siège [Inch]											
NPS	1/2"	-	3/4"	1"	1 1/4"	1 1/2"	2"	2,5"	3"	4"	5"	
1,5"			4,0	6,3	9,7							
2"			4,0	6,3	9,7	15,5						
3"				6,3	10,6	16,3	24	42				
4"				6,3	10,6	16,3	24	42	63			
6"						16,3	24	42	63	98	154	
Stroke /Hub/ Course[Inch]	1"			1 1/4"			1 1/2"	2"		2 1/2"		



Dimension sheet / Maßblatt / Encombrements

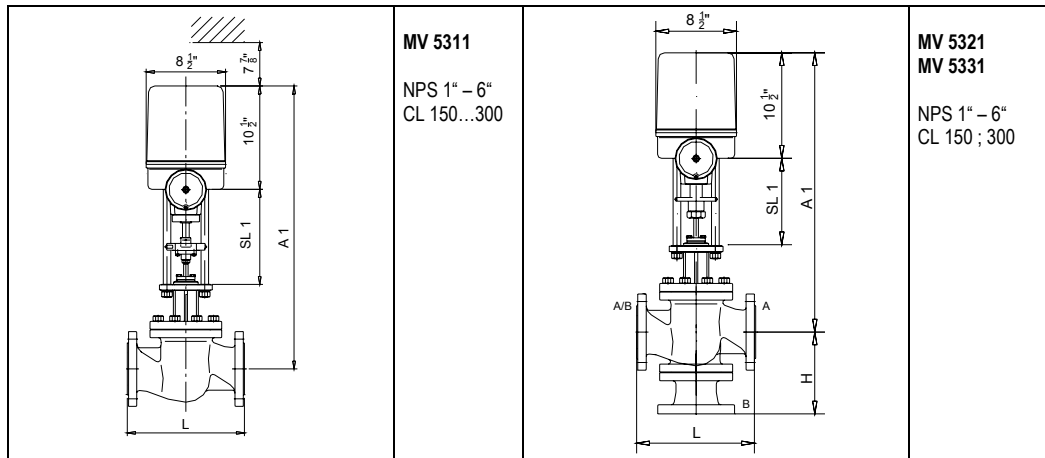


With actuator / mit Stellantrieb // avec servomoteur ST 5113				MV 5311/ MV 5321 MV 5331		Weight [lbs] Gewicht [lbs] Poids [lbs]	
NPS	Class	L	H	A1	SL1	2-W	3-W
1"	#150	7 1/4"	6 1/4"	25 3/8"	9 3/8"	42	46
	#300	7 3/4"	6 1/2"	25 3/8"	9 3/8"	46	51
1,5"	#150	8 3/4"	7 1/2"	26 1/2"	9 3/8"	53	62
	#300	9 1/4"	7 5/8"	26 1/2"	9 3/8"	57	66
2"	#150	10"	7 7/8"	26 3/8"	9 3/8"	53	62
	#300	10 1/2"	8"	26 3/8"	9 3/8"	57	66
2,5"	#150	10 5/8"	8 3/4"	26 1/2"	9 3/8"	71	86
	#300	11 1/2"	9"	26 1/2"	9 3/8"	79	95
3"	#150	11 3/4"	8 1/4"	27 5/8"	9 3/8"	88	121
	#300	12 1/2"	8 1/2"	27 5/8"	9 3/8"	99	132
4"	#150	13 1/8"	10 1/8"	28 5/8"	9 3/8"	112	161
	#300	14 1/2"	10 1/2"	28 5/8"	9 3/8"	130	179
6"	#150	17 3/4"	12 1/8"	32 3/8"	9 3/8"	205	293
	#300	18 5/8"	12 1/2"	32 3/8"	9 3/8"	103	143



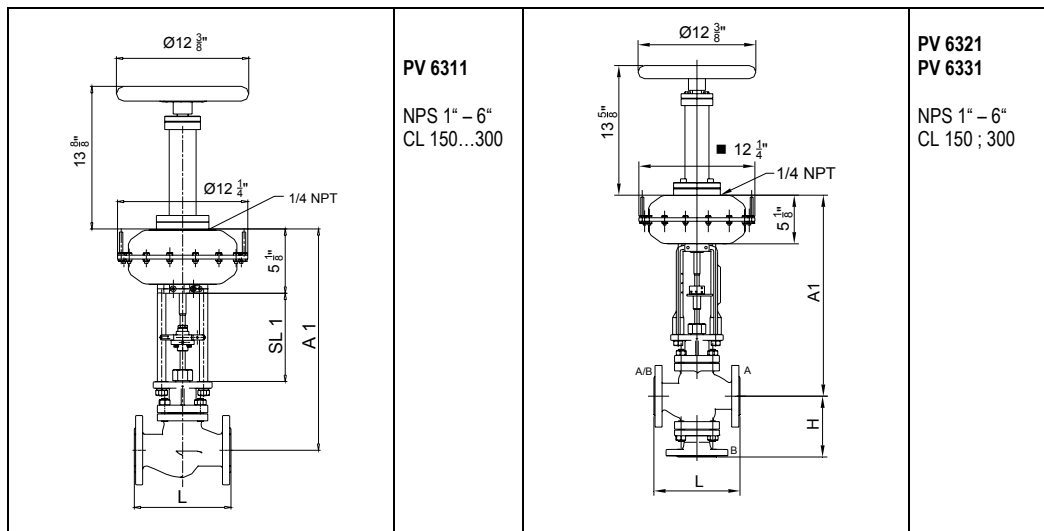
**REGELTECHNIK
 KORNWESTHEIM**
 A division of CIRCOR International, Inc.

Dimension sheet / Maßblatt / Encombrements



With actuator / mit Stellantrieb / avec servomoteur ST 5114				MV 5311/ MV 5321 MV 5331		Weight [lbs] Gewicht [lbs] poids [lbs]	
NPS	Class	L	H	A1	SL1	2-W	3-W
1"	#150	7 1/4"	6 1/4"	26"	10"	42	48
	#300	7 3/4"	6 1/2"	26"	10"	46	53
1.5"	#150	8 3/4"	7 1/2"	27 1/2"	10"	53	62
	#300	9 1/4"	7 5/8"	27 1/8"	10"	57	66
2"	#150	10"	7 1/8"	27"	10"	57	68
	#300	10 1/2"	8"	27"	10"	64	75
2.5"	#150	10 7/8"	8 3/4"	27 1/4"	10"	71	86
	#300	11 1/2"	9"	27 1/4"	10"	79	95
3"	#150	11 3/4"	8 1/4"	28 3/8"	10"	88	121
	#300	12 1/2"	8 1/2"	28 3/8"	10"	99	132
4"	#150	13 7/8"	10 1/8"	29 3/8"	10"	112	161
	#300	14 1/2"	10 1/2"	29 3/8"	10"	130	176
6"	#150	17 3/4"	12 1/8"	33"	10"	205	293
	#300	18 5/8"	12 1/2"	33"	10"	227	315

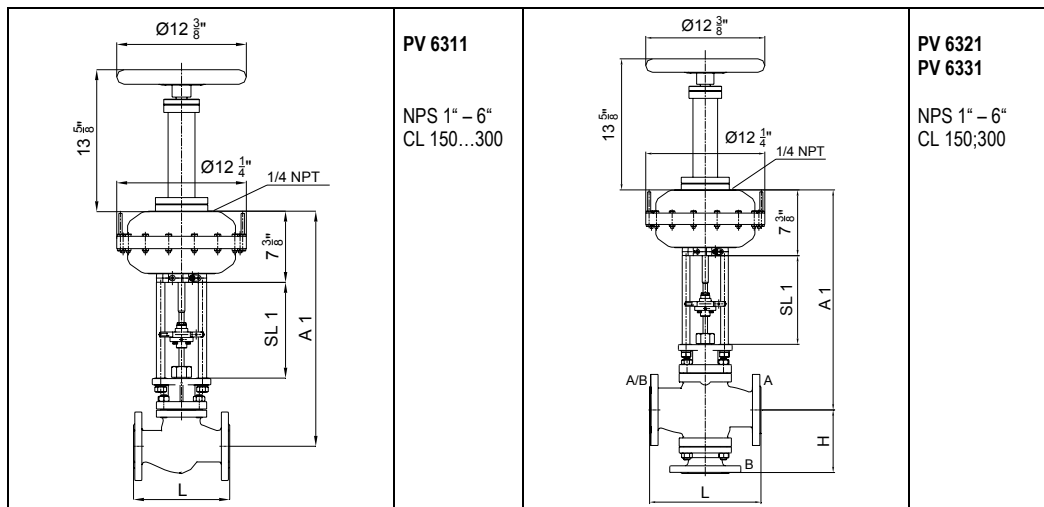
Dimension sheet / Maßblatt / Encombrements



With actuator / mit Stellantrieb / avec servomoteur ST 6160.A6				PV 6311/ PV 6321 PV 6331		Weight [lbs] Gewicht [lbs] poids [lbs]	
NPS	Class	L	H	A1	SL1	2-W	3-W
1"	#150	7 1/4"	6 1/4"	20 3/8"	8 3/8"	42	48
	#300	7 3/4"	6 1/2"	20 3/8"	8 3/8"	46	53
1.5"	#150	8 3/4"	7 1/2"	21 1/2"	8 3/8"	53	62
	#300	9 1/4"	7 5/8"	21 1/2"	8 3/8"	57	66
2"	#150	10"	7 7/8"	21 5/8"	8 3/8"	57	68
	#300	10 1/2"	8"	21 5/8"	8 3/8"	64	75
2.5"	#150	10 7/8"	8 3/4"	21 1/2"	8 3/8"	71	86
	#300	11 1/2"	9"	21 1/2"	8 3/8"	79	95
3"	#150	11 3/4"	8 1/4"	22 5/8"	8 3/8"	88	121
	#300	12 1/2"	8 1/2"	22 5/8"	8 3/8"	99	132
4"	#150	13 7/8"	10 1/8"	23 5/8"	8 3/8"	112	161
	#300	14 1/2"	10 1/2"	23 5/8"	8 3/8"	130	179
6"	#150	17 3/4"	12 1/8"	27 1/4"	8 3/8"	205	293
	#300	18 5/8"	12 1/2"	27 1/4"	8 3/8"	227	315

The height valves with yoke is identical to valves with pillars, except valves with bellow seal
 Die Bauhöhen der Ventile mit Ausrüstung Joch, sind identisch zu den Bauhöhen mit Ausrüstung Säulen, Faltenblagventile ausgeschlossen.
 La hauteur des vannes avec exécution arcade est identique à la hauteur des vannes avec exécution avec piliers, sauf vannes avec soufflet étanche

Dimension sheet/ Maßblatt / Encombremts

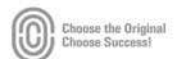


With actuator/ mit Stellantrieb avec servomoteur ST 6160.C6				PV 6311/ PV 6321 PV 6331		Weight [lbs] Gewicht [lbs] poids [lbs]	
NPS	Class	L	H	A1	SL1	2-W	3-W
1"	#150	7 1/4"	6 1/4"	22"	9 1/8"	48	55
	#300	7 3/4"	6 1/2"	22"	9 1/8"	53	60
1.5"	#150	8 3/4"	7 1/2"	23 1/4"	9 1/8"	60	68
	#300	9 1/4"	7 5/8"	23 1/8"	9 1/8"	64	73
2"	#150	10"	7 7/8"	22 7/8"	9 1/8"	64	75
	#300	10 1/2"	8"	22 7/8"	9 1/8"	71	82
2.5"	#150	10 7/8"	8 3/4"	23"	9 1/8"	77	88
	#300	11 1/2"	9"	23"	9 1/8"	86	97
3"	#150	11 3/4"	8 1/4"	24 1/4"	9 1/8"	95	128
	#300	12 1/2"	8 1/2"	24 1/4"	9 1/8"	106	139
4"	#150	13 7/8"	10 1/8"	25 1/4"	9 1/8"	119	168
	#300	14 1/2"	10 1/2"	25 1/4"	9 1/8"	137	185
6"	#150	17 3/4"	12 1/8"	29"	9 1/8"	212	300
	#300	18 5/8"	12 1/2"	29"	9 1/8"	234	322

The height valves with yoke is identical to valves with pillars, except valves with bellow seal
 Die Bauhöhen der Ventile mit Ausrüstung Joch, sind identisch zu den Bauhöhen mit Ausrüstung Säulen, Faltenblagventile ausgeschlossen.
 La hauteur des vannes avec exécution arcade est identique à la hauteur des vannes avec exécution avec piliers, sauf vannes avec soufflet étanche

Spare parts list / Ersatzteilliste / Liste de pièces détachées

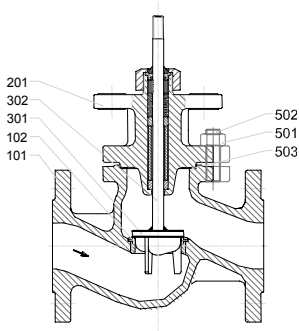
Item			EN	GER	FR
101	A216 WCB; A351 CF8M	BVG...	body	Gehäuse	corps
102	AISI 316 Ti	FSIR...	seat ring	Sitzring	siège
201	A216 WCB; A351 CF8M	BVD...	bonnet	Deckel	couvercle
300		BVK....	plug assembly	Kegelgruppe	clapet
301	AISI 316 SS	FKKP...	plug head	Kegelkopf	clapet
302	AISI 316 Ti		plug spindle	Kegelspindel	tige
400		CVSHHNAE	spindle packing PTFE-graphite	Spindelabdichtung PTFE- Kohle	garniture presse étoupe PTFE-graphite
401	ASTM C 37700		cap nut	Überwurfmutter	écrou à chapeau
402	ASTM C 83600		guide bush	Führungsbuchse	douille
403	ASTM C 90250		guide ring	Führungsring	douille
405	NBR 90 (Acrylonitrile-butadiene rubber)		scraper ring	Abstreifring	anneau racleur
406	Teflon Chevron	GDID....	chevron rings	Dachmanschetten	manchettes
407	AISI 304		washer	Scheibe	rondelle
408	AISI 303		spring	Druckfeder	ressort
409	NBR ((Acrylonitrile-butadiene rubber)		o-ring	O-Ring	joint torique
420		CVSHONAE	spindle packing PTFE- graphite	Spindelabdichtung PTFE- Kohle	garniture presse étoupe PTFE - graphite
421	ASTM C 83600		gbush	Führungsbuchse	douille
422	3/8" - 16 - 3/4" Stainless steel		bolt	Sechskantschraube	vis à tete
423	NBR 90 (Acrylonitrile-butadiene rubber)		scraper ring	Abstreifring	anneau racleur
424	Teflon Chevron	GDID....	chevron rings	Dachmanschetten	manchettes
425	EPDM (Ethylene Propylene Diene M-class rubber)		o-ring	O-Ring	joint torique
427	AISI 304		washer	Scheibe	rondelle
429	AISI 301		spring	Druckfeder	ressort
430	ASTM C 83600		bush	Buchse	douille
431	ASTM C 90250		bush	Buchse	douille
501	ASTM A 194 Gr 2H		nut	Sechskantmutter	écrou six pans
502	ASTM A 193 GR B7		stud	Stiftschraube	tige filetée
503	Graphite	FDIF...	gasket	Flachdichtring	joint plat
460		CVSHHRBE	spindle packing PTFE-graphite	Spindelabdichtung PTFE- Kohle	garniture presse étoupe PTFE-graphite
461	ASTM C 37700		cap nut	Überwurfmutter	écrou à chapeau
462	ASTM C 83600		fairlead bush	Führungsbuchse	douille
463	ASTM C 90250		bush	Führungsring	douille
465	NBR 90 (Acrylonitrile-butadiene rubber)		scraper ring	Abstreifring	anneau racleur
466	Teflon Chevron	GDID....	chevron rings	Dachmanschetten	manchettes
467	AISI 304		washer	Scheibe	rondelle
468	AISI 301		spring	Druckfeder	ressort
469	NBR (Acrylonitrile-butadiene rubber)		O-ring	O-Ring	joint torique



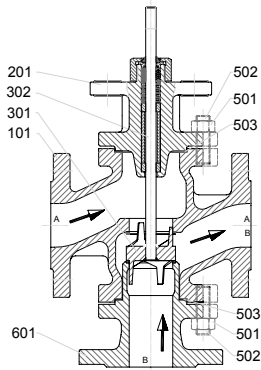
**REGELTECHNIK
 KORNWESTHEIM**
 A division of CIRCOR International, Inc.

601	A216 WCB	BVB...	B-flange	B-Flansch	Bridge B
800		CVSHHNA	spindle packing graphite	Spindelabdichtung Grafit	garniture presse étoupe graphite
801	AISI 304		spacer	Distanzrohr	tube d'écartement
802	ASTM C 83600		bush	Führungsring	douille
803	Graphite		packing	Presspackung	garniture
804	ASTM C 83600		stuffing box	Stopfbuchse	boite
805	ASTM C 37700		cap nut	Überwurfmutter	écrou à chapeau
820		CVSHONAA	spindle packing graphite	Stopfbuchsabdichtung Grafit	garniture presse étoupe graphite
821	ASTM C 83600		bush	Buchse	douille
822	Graphite		packing	Presspackung	garniture
825	AISI 316 Ti		stuffing box	Stopfbuchse	garniture d'étanchéité
826	AISI 304		stud	Stiftschraube	tige filetée
827	AISI 304		nut	Sechskantmutter	écrou six pans
860		CVSHRBA	spindle packing graphite	Spindelabdichtung Grafit	garniture presse étoupe graphite
861	AISI 304		spacer	Distanzrohr	tube d'écartement
862	ASTM C 83600		bush	Führungsring	douille
863	Graphite		packing	Presspackung	garniture
864	ASTM C 37700		cap nut	Überwurfmutter	écrou à chapeau

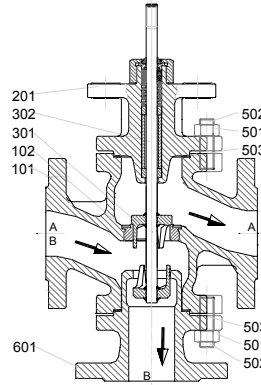
Spare parts list / Ersatzteilliste / Liste de pièces détachées



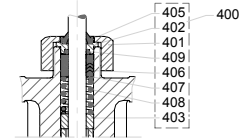
MV 5211, PV 6211
 NPS 1"-2,5", CL 150,300



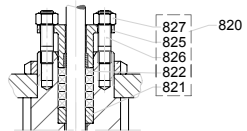
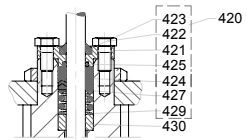
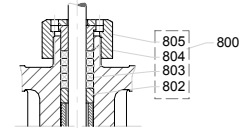
MV 5221, PV 6221
 1"-6", CL 150,300



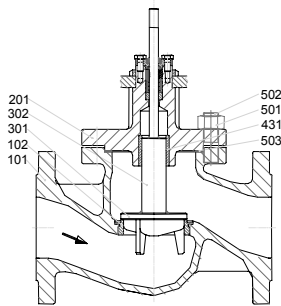
MV 5231, PV 6231
 1"-6", CL 150,300



NPS 1"-2½", CL 150,300



NPS 3"-4", CL 150,300



MV 5211, PV 6211
 NPS 3"-6", CL 150,300