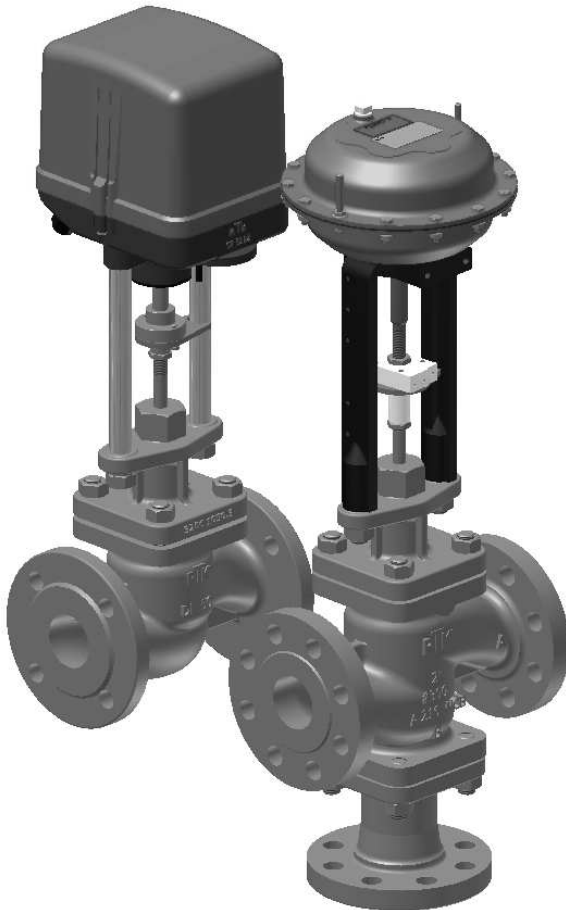


Shut-off and control valves Absperr- und Regelventile Vannes tout ou rien et vannes de régulation



Electric series
Elektrische Baureihen
Séries électriques

- MV 5211-AR
- MV 5221-AR
- MV 5231-AR

Pneumatic series
Pneumatische Baureihen
Séries pneumatiques

- PV 6211-AR
- PV 6221-AR
- PV 6231-AR

Valves for the throttling, mixing and diverting of liquids and gases

- NPS 1" ...4"
- Class 150...300
- Two-way and three-way design
- Valve body material
A216 WCB
A351 CF8M
- On-off plug, Parabolic plug, Perforated plug, V-port plug, Mixing-/ Diverting plug

Ventile für die Drosselung, Mischung und Verteilung flüssiger und gasförmiger Medien

- NPS 1" ...4"
- Class 150...300
- Durchgangs- und Dreiwegenform
- Ventilgehäuse aus
A216 WCB
A351 CF8M
- Absperkegel, Parabolkegel, Lochkegel, Kronenkegel, Misch-/ Verteilkegel

Vannes pour le contrôle du débit, le mélange et la répartition des fluides liquides et gazeux

- NPS 1" ...4"
- Class 150...300
- À passage droit ou à trois voies
- Matériaux du corps de la vanne en
A216 WCB
A351 CF8M
- Clapet tout ou rien, clapet parabolique, clapet perforé, Clapet lanterne, Clapet mélangeur/ répartiteur

Shut-off and control valves Absperr- und Regelventile Vannes tout ou rien et vannes de régulation

5200-AR-7020

Technical data

Nominal diameter: NPS 1" ... 4"
Nominal pressure: Class 150 ... 300
Body material: A216 WCB (Class 150 ... 300)
A351 CF8M (Class 150 ... 300)
Connections: Flanges according to ANSI RF (Raised Face);
Spindle packing PTFE/graphite (max. 482 °F)
pure graphite (max. 986 °F)
(medium dependent)
Bellows seal with safety stuffing box on request
Plug types: On/off plug (none)
parabolic plug (equal % / linear)
V-port plug (linear)
Perforated plug (equal % /linear)
Mixing -/ Diverting plug (linear) for three way valves
(See data sheet 5000-7050).
Trim materials: AISI 316 SS; spindle+seat
AISI 316 Ti
Parabolic plug full stellit
stellited seat
perforated plug AISI 316 SS
hardened
plug and seat of Ferro-Titanium
Cvs-values: **see tables 1 8**

Seat leakage: IV (<0,01% Cvs) metallic tight acc..DIN EN 1349
IV-S2 (<0,005% Cvs) lapped in
VI (tight closing) soft seated with PTFE (max. +392 °F)
diverting plug port B III (<0,1%Cvs)
Max.press/temp.: ASME/ANSI B16.34
(see data sheet 5000-7030)
Approvals: PED (MV..., PV...)
ATEX (PV...)
GOST/RTN (MV..., PV...)

Technical data actuator

See separate technical data sheet :

Electric Actuator ST 5112	5112-7010
Fail safe ST 6151	6150-7010
Pneumatic Actuator ST 6115	6100-7010
Pneumatic Actuator ST 6135	6100-7010

Technische Daten

Nennweiten: NPS 1" ... 4"
Nenndrücke: Class 150 ... 300
Gehäuse- : A216 WCB (Class 150 ... 300)
werkstoffe A351 CF8M (Class 150 ... 300)
Flansche: nach ANSI RF (Raised Face)
Spindelab- : PTFE-Kohle Packung (bis 482 °F)
dichtungen Reingraphit Packung (bis 986 °F)
(mediumsabhängig)
Faltenbalgdichtung auf Anfrage
Kegelformen : Absperrkegel (Auf-Zu)
(Kennlinie) Parabolkegel (gleich%/linear)
Kronenkegel (linear)
Lochkegel (gleich%/linear)
Misch-/Verteilkegel (linear) für Dreiwegeventile
(siehe auch Datenblatt 5000-7050)
Garniturwerk- : AISI 316 SS; Spindel+Sitz AISI316T
stoffe Parabolkegel aus Vollstellit
Sitzpanzerung aus Stellit
Lochkegel 1.4122 gehärtet
Kegel und Sitz aus Ferro-Titanit
Cvs- Werte: **siehe Tabelle 1 - 8**

Leckage im Sitz: IV (<0,01% Cvs) metallisch dichtend n.DIN EN 1349
IV-S2 (<0,005% Cvs) metallisch eingeschliffen
VI (dichtschließend) weich dichtend mit PTFE (max. +392 °F)
Verteilkegel Tor B III (<0,1%Cvs)
Max.Druck/Temp.: ASME/ANSI B16.34
(siehe auch Datenblatt 5000-7030)
Zulassungen: PED (MV..., PV...)
ATEX (PV...)
GOST/RTN (MV..., PV...)

Technische Daten „Stellantrieb

siehe separate Technische Datenblätter :

Elektrischer Stellantrieb ST 5112	5112-7010
mit Schnellschlusseinrichtung ST6151	6150-7010
Pneumat. Stellantrieb ST 6115	6100-7010
Pneumat. Stellantrieb ST 6135	6100-7010

Caractéristiques techniques

Diamètre nominal: NPS 1" ... 4"
Pression nominale: Class 150 ... 300
Matériaux du corps : A216 WCB (Class 150 ... 300)
A351 CF8M (Class 150 ... 300)
brides: selon ANSI RF (Raised Face)

Etanchéité tige PTFE/Graphite (max. 482 °F)
Graphite (max. 986 °F)
(dépend de la nature du fluide)
Presse étoupe de sécurité sur demande
Type de clapet: clapet tout ou rien (sans)
clapet parabolique (égal % /linéaire)
clapet lanterne (linéaire)
clapet perforé (égal % /linéaire)
Clapet mélangeur / répartiteur (linéaire) pour vannes 3 voies
(voir fiche technique 5000-7050).
Matériaux siège/clapets: AISI 316 SS; tige + siège AISI 316 T
Clapet parabolique stellite pur
siège revêtu de stellite
clapet perforé 1.4122, trempé
clapet et siège en ferro-titane
valeurs Cvs : **voir tableau 1 - 8**

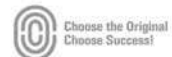
Etanch. à la fermeture.: IV (<0,01% Kvs) étanchéité métallique selon DIN EN 1349
IV-S2 (<0,005% Kvs) rodé à étanchéité métallique
VI (fermet. étanche) étanchéité souple avec PTFE (max. +392 °F)
clapet répartiteur porte B III (<0,1%Cvs)
press/temp.max.: ASME/ANSI B16.34
(voir fiche technique 5000-7030)

agréments: PED (MV..., PV...)
ATEX (PV...)
GOST/RTN (MV..., PV...)

Caractéristiques techniques servomoteur

Voir fiches techniques séparées :

Servomoteur électrique ST 5112	5112-7010
avec fermeture rapide ST 6151	6150-7010
Servomot. pneumatique ST 6115	6100-7010
Servomot. pneumatique ST 6135	6100-7010



**REGELTECHNIK
KORNWESTHEIM**

A division of CIRCOR International, Inc.

Shut-off and control valves
Absperr- und Regelventile
Vannes tout ou rien et vannes de régulation

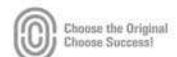
5200-AR-7030

Table / Tabelle / Tableau 1 : Cvs-Values / Werte / -Valeurs [gpm]																	
Parabolic plug / Parabolkegel / Clapet parabolique																	
ANSI	Seat / Sitz / Siège [Inch]																
NPS	¼	½	¾	1	1¼	1½	2	2½	3	4	1	1¼	1½	2	2½	3	4
1"	0,12	0,29	0,58	1,2	2,0	2,9	4,7	6,0	8,7	11							
1.5"	0,12	0,29	0,58	1,2	2,0	2,9	5,1	7,9	13	17	22	28					
2"				1,2		2,9	5,1	7,9	14	21	28	35	43				
2.5"						2,9	5,1	7,9	14	22	33	43	55	73			
3"								7,90	14	22	36	52	67	92	110		
4"									14	22	36	56	81	115	140	172	
Stroke / Hub / Course [Inch]	1										1¼			1½			

Table / Tabelle / Tableau 2 Cvs-Values / -Werte / -Valeurs [gpm]												
On-off plug / Absperrkegel / Clapet tout ou rien												
ANSI	Seat / Sitz / Siège [Inch.]											
NPS	¼	½	¾	1	1¼	1½	2	2½	3	4	1	1¼
1"	2,0	4,7	6,0	8,7	11							
1.5"			7,9	13	17	22	28					
2"				14	21	28	35	43				
2.5"					22	33	43	55	73			
3"						36	52	67	92	110		
4"							56	81	115	140	172	
Stroke / Hub / Course [Inch.]	½										1	1¼

Table / Tabelle / Tableau 3 Cvs-Values / -Werte / -valeurs gpm]										
V-port plug / Kronenkegel / Clapet lanterne										
ANSI	Seat / Sitz / Siège [Inch.]									
NPS	¼	1	1¼	1½	2	2½	3	4		
1"	8,7	11								
1.5"	13	17	22	28						
2"		21	28	35	43					
2.5"			22	33	43	55	73			
3"				36	52	67	92	110		
4"					56	81	115	140	172	
Stroke / Hub / Course [Inch.]	½								1	1¼

Pay attention :		
Bitte beachten:		
Faites attention s.v.p. :		
Actuator type	max. Stroke	
Antriebstyp	max. Hub	
Type actionneur	Course max.	
ST 5112	1½ Inch.	
ST 6115	1 Inch.	
ST 6135	1¾ Inch.	



**REGELTECHNIK
KORNWESTHEIM**
A division of CIRCOR International, Inc.

Shut-off and control valves
Absperr- und Regelventile
Vannes tout ou rien et vannes de régulation

5200-AR-7040

Table / Tabelle / Tableau 4 :		Cvs- Values / Werte / -Valeurs [gpm]										
Perforated plug / Lochkegel / Clapet perforé												
ANSI	Seat / Sitz / Siège [Inch]											
	¾	½	¾	1	1¼	1½	2	2½	3	4		
1"	2,0	3,1	5,6	8,4								
1,5"	2,0	3,1	5,6	8,8	14	22						
2"	2,0	3,1	5,6	8,8	14	22	34					
2,5"			5,6	8,8	15	22	35	57				
3"				8,8	15	23	35	60	86			
4"				8,8	15	23	35	60	81	135		
Stroke / Hub / Course [Inch]	1			1¼			1½					

Table / Tabelle / Tableau 5 :		Cvs-Values / - Werte / -Valeurs [gpm]				
Mixing plug / Mischkegel / Clapet mélangeur			Diverting plug / Verteilkegel / Clapet répartiteur			
ANSI	Stroke / Hub / Course [Inch]	Seat / Sitz / Siège [Inch]	Cvs [gpm]	Stroke / Hub / Course [Inch]	Seat / Sitz / Siège [Inch]	Cvs [gpm]
1"		1¼	11		1	8,7
1,5"		1½	28		1¼	22
2"		2	43		1½	35
2,5"		2½	73		2	55
3"		¾	3		110	2½
4"	¾	4	172	1	3	140

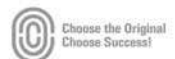
Table / Tabelle / Tableau 6 :												max. shut-off pressure [psi]					
												max. Schließdruck [psi]					
												max. pression de fermeture [psi]					
Actuator / Antrieb / Actionneur				Seat / Sitz / Siège [Inch.]													
				¾	¾	¾	½	¾	1	1¼	1½	2	2½	3	4		
ST 5112 (3,0 kN)				580	580	580	580	580	580	363	232	145	87	58	43		
ST 6115 / ST 6135				on request / auf Anfrage / sur demande													

Shut-off and control valves
Absperr- und Regelventile
Vannes tout ou rien et vannes de régulation

5200-AR-7050

Table / Tabelle / Tableau 7: Cvs-Values / -Werte /-Valeurs [gpm]									
Multi stage parabolic plug/ Parabolkegel zweifachentspannt/ Clapet perforé plusieurs étages.									
ANSI	Seat / Sitz / Siegel [Inch.]								
NPS	1/4"	3/8"	1/2"						
1"	0,8	2,0							
	1,4	5,0	4,2						
1,5"	0,8	2,0							
	1,4	5,0	5,7						
2"	0,8	2,0							
	1,4	5,0	5,7						
Stroke/Hub/ Course [Inch]	1"								

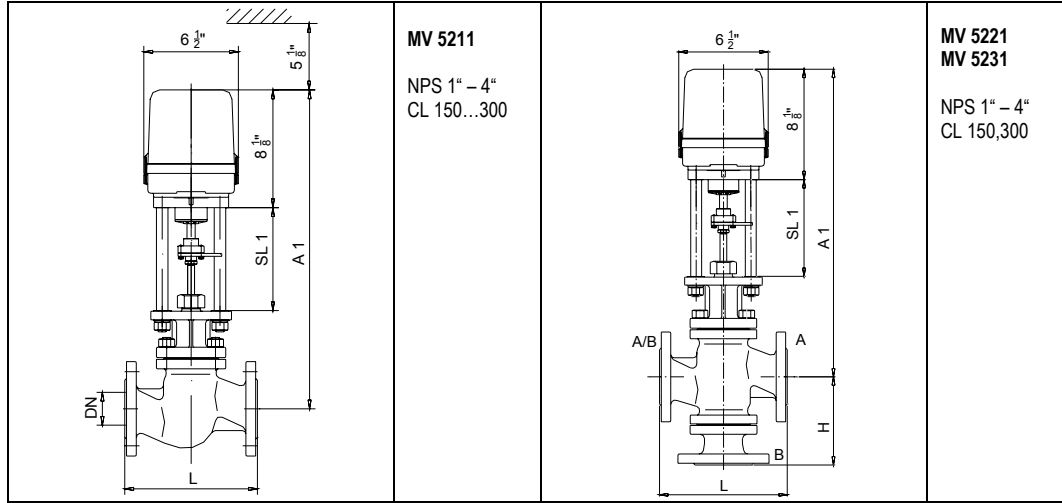
Table / Tabelle / Tableau 8										
Multi stage perforated plug/ Lochkegel zweifachentspannt / Clapet perforé plusieurs étages.										
ANSI	Seat / Sitz / Siège [Inch.]									
NPS	1/2"	-	3/4"	1"	1 1/4"	1 1/2"	2"	2 1/2"	3"	
1,5"			4,0	6,3	9,7					
2"			4,0	6,3	9,7	15,5				
3"			6,3	10,6	16,3	24	42			
4"			6,3	10,6	16,3	24	42	63		
Stroke/ Hub/ Course [Inch]	1"			1 1/4"			1 1/2"		2"	



**REGELTECHNIK
KORNWESTHEIM**

A division of CIRCOR International, Inc.

Dimension sheet / Maßblatt / Encombrement

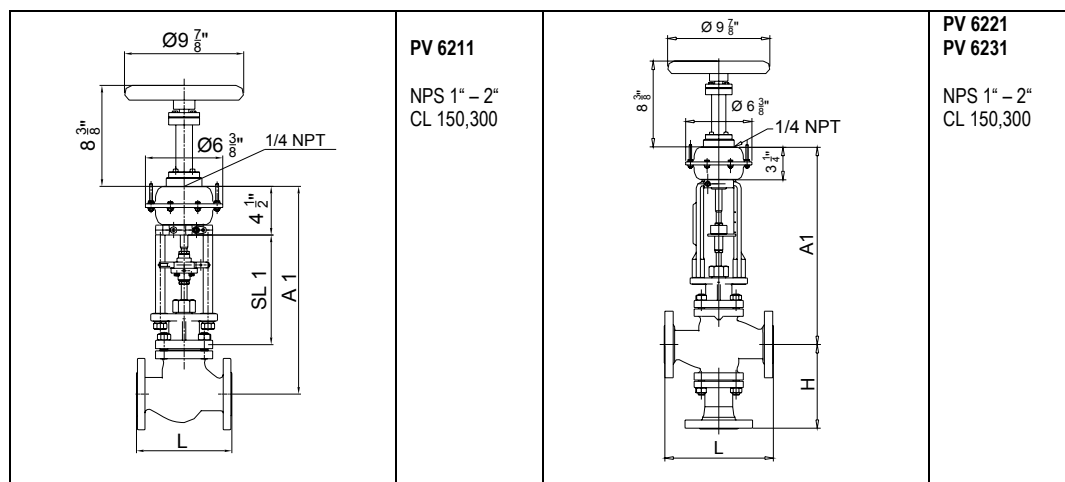


With actuator/ mit Stellantrieb / avec servomoteur ST 5112				MV 5211/ MV 5221 MV 5231		Weight [lbs] Gewicht [lbs] Poids [lbs]	
NPS	Class	L	H	A1	SL1	2-W	3-W
1"	#150	7 1/4"	6 1/4"	20 5/8"	7"	29	35
	#300	7 3/4"	6 1/2"	20 5/8"	7"	33	42
1,5"	#150	8 3/4"	7 1/2"	21 3/4"	7"	40	51
	#300	9 1/2"	7 5/8"	21 3/4"	7"	44	62
2"	#150	10"	7 7/8"	21 1/2"	7"	44	57
	#300	10 1/2"	8"	21 1/2"	7"	51	71
2,5"	#150	10 3/4"	8 3/4"	21 3/4"	7"	57	75
	#300	11 1/2"	9"	21 3/4"	7"	66	93
3"	#150	11 3/4"	8 1/4"	23"	7"	75	110
	#300	12 1/2"	8 1/2"	23"	7"	84	146
4"	#150	13 7/8"	10 1/8"	24"	7"	99	154
	#300	14 1/2"	10 1/2"	24"	7"	117	172

Shut-off and control valves
Absperr- und Regelventile
Vannes tout ou rien et vannes de régulation

5200-AR-7070

Dimension sheet / Maßblatt / Encombrement



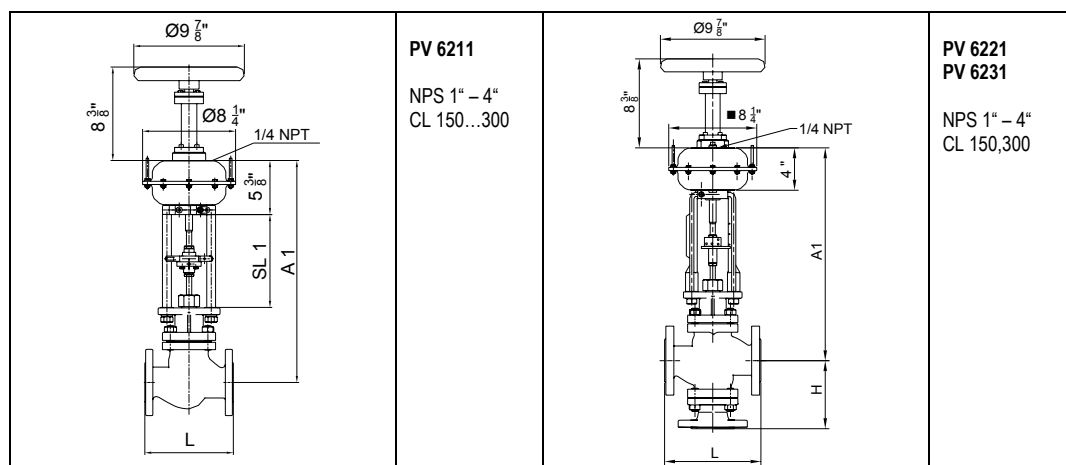
With actuator/ mit Stellantrieb / avec servomoteur ST 6115.A6				PV 6211/ PV 6221 PV 6231		Weight [lbs] Gewicht [lbs] Poids [lbs]	
NPS	Class	L	H	A1	SL1	2-W	3-W
1"	#150	7 1/4"	6 1/4"	19 1/4"	8 3/8"	29	31
	#300	7 3/4"	6 1/2"	19 1/4"	8 3/8"	31	38
1.5"	#150	8 3/4"	7 1/2"	20 3/8"	8 3/8"	40	46
	#300	9 1/4"	7 5/8"	20 3/8"	8 3/8"	44	57
2"	#150	10"	7 7/8"	20 3/8"	8 3/8"	44	53
	#300	10 1/2"	8"	20 3/8"	8 3/8"	51	66

The height valves with yoke is identical to valves with pillars, except valves with bellow seal
Die Bauhöhen der Ventile mit Ausrüstung Joch, sind identisch zu den Bauhöhen mit Ausrüstung Säulen, Faltenbalgventile ausgeschlossen.
La hauteur des vannes avec exécution arcade est identique à la hauteur des vannes avec exécution avec piliers, sauf vannes avec soufflet étanche

Shut-off and control valves
Absperr- und Regelventile
Vannes tout ou rien et vannes de régulation

5200-AR-7080

Dimension sheet / Maßblatt / Encombrement



With actuator/ mit Stellantrieb / avec servomoteur ST 6135.B6				PV 6211/ PV 6221 PV 6231		Weight [lbs] Gewicht [lbs] Poids [lbs]	
NPS	Class	L	H	A1	SL1	2-W	3-W
1"	#150	7 1/4"	6 1/4"	19 1/4"	8 3/8"	33	35
	#300	7 3/4"	6 1/2"	19 1/4"	8 3/8"	38	40
1.5"	#150	8 3/4"	7 1/2"	20 3/8"	8 3/8"	44	48.5
	#300	9 1/4"	7 5/8"	20 3/8"	8 3/8"	48.5	53
2"	#150	10"	7 7/8"	20 1/8"	8 3/8"	48.5	55
	#300	10 1/2"	8"	20 1/8"	8 3/8"	55	62
2.5"	#150	10 3/8"	8 3/4"	20 3/8"	8 3/8"	62	73
	#300	11 1/2"	9"	20 3/8"	8 3/8"	71	82
3"	#150	11 3/4"	8 1/4"	21 1/2"	8 3/8"	79	108
	#300	12 1/2"	8 1/2"	21 1/2"	8 3/8"	90	119
4"	#150	13 7/8"	10 1/8"	22 1/2"	8 3/8"	104	148
	#300	14 1/2"	10 1/2"	22 1/2"	8 3/8"	121	165

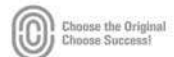
The height valves with yoke is identical to valves with pillars, except valves with bellow seal
Die Bauhöhen der Ventile mit Ausrüstung Joch, sind identisch zu den Bauhöhen mit Ausrüstung Säulen, Faltenbalgventile ausgeschlossen.
La hauteur des vannes avec exécution arcade est identique à la hauteur des vannes avec exécution avec piliers, sauf vannes avec soufflet étanche

Shut-off and control valves
Absperr- und Regelventile
Vannes tout ou rien et vannes de régulation

5200-AR-7090

Spare parts list / Ersatzteilliste / Liste pièces détachée

Item			EN	GER	FR
101	A216 WCB; A351 CF8M	BVG...	body	Gehäuse	corps
102	AISI 316 Ti	FSIR...	seat ring	Sitzring	siège
201	A216 WCB; A351 CF8M	BVD...	bonnet	Deckel	couvercle
300		BVK....	plug assembly	Kegelgruppe	clapet
301	AISI 316 SS	FKKP...	plug head	Kegelkopf	clapet
302	AISI 316 Ti		plug spindle	Kegelspindel	tige
400		CVSHHNAE	spindle packing PTFE-graphite	Spindelabdichtung PTFE- Kohle	garniture presse étoupe PTFE-graphite
401	ASTM C 37700		cap nut	Überwurfmutter	écrou à chapeau
402	ASTM C 83600		guide bush	Führungsbuchse	douille
403	ASTM C 90250		guide ring	Führungsring	douille
405	NBR 90 (Acrylonitrile-butadiene rubber)		scraper ring	Abstreifring	anneau racleur
406	Teflon Chevron	GDID....	chevron rings	Dachmanschetten	manchettes
407	AISI 304		washer	Scheibe	rondelle
408	AISI 303		spring	Druckfeder	ressort
409	NBR ((Acrylonitrile-butadiene rubber)		o-ring	O-Ring	joint torique
420		CVSHONAE	spindle packing PTFE- graphite	Spindelabdichtung PTFE- Kohle	garniture presse étoupe PTFE - graphite
421	ASTM C 83600		gbush	Führungsbuchse	douille
422	3/8" - 16 - 3/4" Stainless steel		bolt	Sechskantschraube	vis à tete
423	NBR 90 (Acrylonitrile-butadiene rubber)		scraper ring	Abstreifring	anneau racleur
424	Teflon Chevron	GDID....	chevron rings	Dachmanschetten	manchettes
425	EPDM (Ethylene Propylene Diene M-class rubber)		o-ring	O-Ring	joint torique
427	AISI 304		washer	Scheibe	rondelle
429	AISI 301		spring	Druckfeder	ressort
430	ASTM C 83600		bush	Buchse	douille
431	ASTM C 90250		bush	Buchse	douille
501	ASTM A 194 Gr 2H		nut	Sechskantmutter	écrou six pans
502	ASTM A 193 GR B7		stud	Stiftschraube	tige filetée
503	Graphite	FDIF...	gasket	Flachdichtring	joint plat
460		CVSHHRBE	spindle packing PTFE-graphite	Spindelabdichtung PTFE- Kohle	garniture presse étoupe PTFE-graphite
461	ASTM C 37700		cap nut	Überwurfmutter	écrou à chapeau
462	ASTM C 83600		fairlead bush	Führungsbuchse	douille
463	ASTM C 90250		bush	Führungsring	douille
465	NBR 90 (Acrylonitrile-butadiene rubber)		scraper ring	Abstreifring	anneau racleur
466	Teflon Chevron	GDID....	chevron rings	Dachmanschetten	manchettes
467	AISI 304		washer	Scheibe	rondelle
468	AISI 301		spring	Druckfeder	ressort
469	NBR (Acrylonitrile-butadiene rubber)		O-ring	O-Ring	joint torique
601	A216 WCB	BVB...	B-flange	B-Flansch	Bridge B
800		CVSHHNAA	spindle packing graphite	Spindelabdichtung Grafit	garniture presse étoupe



**REGELTECHNIK
KORNWESTHEIM**

A division of CIRCOR International, Inc.

Shut-off and control valves**Absperr- und Regelventile****Vannes tout ou rien et vannes de régulation****5200-AR-70100**

801	AISI 304		spacer	Distanzrohr	graphite tube d'écartement
802	ASTM C 83600		bush	Führungsring	douille
803	Graphite		packing	Presspackung	garniture
804	ASTM C 83600		stuffing box	Stopfbuchse	boite
805	ASTM C 37700		cap nut	Überwurfmutter	écrou à chapeau
820		CVSHONAA	spindle packing graphite	Stopfbuchsabdichtung Grafit	garniture presse étoupe graphite
821	ASTM C 83600		bush	Buchse	douille
822	Graphite		packing	Presspackung	garniture
825	AISI 316 Ti		stuffing box	Stopfbuchse	garniture d'étanchéité
826	AISI 304		stud	Stiftschraube	tige filetée
827	AISI 304		nut	Sechskantmutter	écrou six pans
860		CVSHHRBA	spindle packing graphite	Spindelabdichtung Grafit	garniture presse étoupe graphite
861	AISI 304		spacer	Distanzrohr	tube d'écartement
862	ASTM C 83600		bush	Führungsring	douille
863	Graphite		packing	Presspackung	garniture
864	ASTM C 37700		cap nut	Überwurfmutter	écrou à chapeau

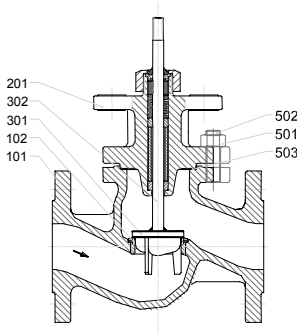
RTK[®]Choose the Original
Choose Success!**REGELTECHNIK
KORNWESTHEIM**

A division of CIRCOR International, Inc.

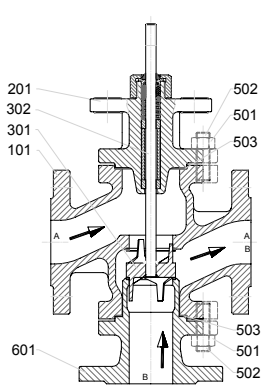
**Shut-off and control valves
Absper- und Regelventile
Vannes tout ou rien et vannes de régulation**

5200-AR-70110

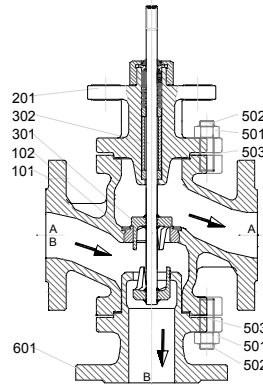
Spare parts list / Ersatzteilliste // liste pièces détachées



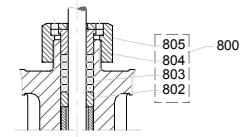
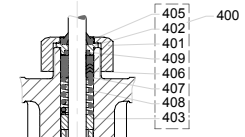
MV 5211, PV 6211
NPS 1'-2.5", CL 150,300



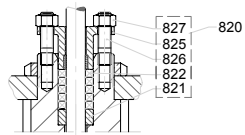
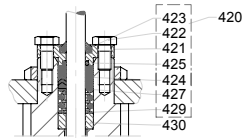
MV 5221, PV 6221
1'-4", CL 150,300



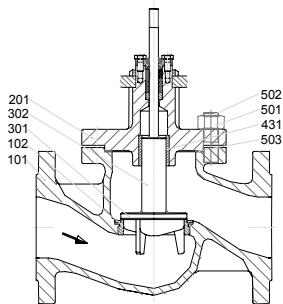
MV 5231, PV 6231
1'-4", CL 150,300



NPS 1'-2.5", CL 150,300



NPS 3'-4", CL 150,300



MV 5211, PV 6211
NPS 3'-4", CL 150,300