

**ALGEMENE KENMERKEN:**

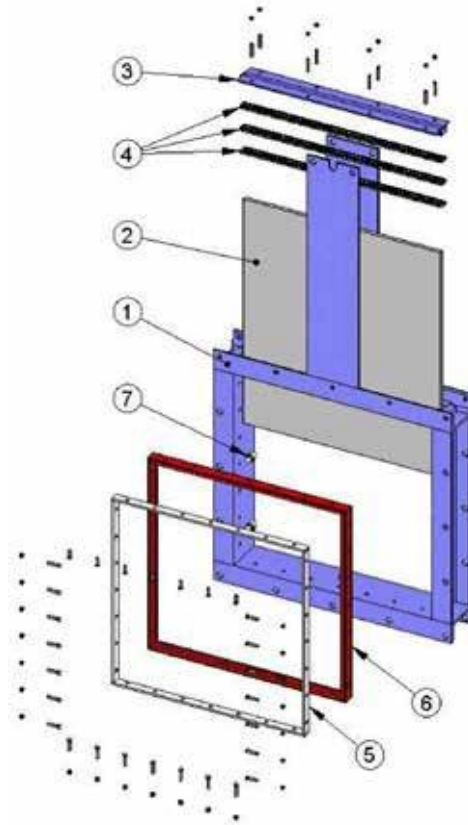
Unidirectionele plaatafsluiter  
Gelast vierkant of rechthoekig huis  
Ontworpen voor poeders, pellets en granulaten



**TESTEN EN CERTIFICATEN**

PED/CE	97/23/EC, Art 3.3 (SEP)
Machinerichtlijn	DIR 2006/42/EC
Atex	Groep II, categorie 3 GD
Testprocedure	EN-12266

Wijzigingen voorbehouden



Pos.	Omschrijving	Materialen	
		Versie in gietijzer	versie in roestvaststaal
1	Huis	S275JR	AISI 304 - AISI 316
2	Plaat	AISI 304	AISI 304 - AISI 316
3	Pakkingmoer	S275JR	AISI 304 - AISI 316
4	Pakking		RPTFE
5	Flensdichting	AISI 304	AISI 316
6	O-ring dichting		EPDM
7	Geleiding		PTFE

**Kv Waarden**

Ø	Kv*
125x125	-
150x150	-
200x200	-
250x250	-
300x300	-
350x350	-
400x400	-
450x450	-
500x500	-
550x550	-
600x600	-
650x650	-
700x700	-
750x750	-
800x800	-
900x900	-
1000x1000	-
1200x1200	-
1400x1400	-

\* gebouwd op aanvraag,  
 Kv waarden niet beschikbaar

**Max. verschildruk**

Ø	DP
125x125	0,6
150x150	0,6
200x200	0,6
250x250	0,6
300x300	0,6
350x350	0,6
400x400	0,6
450x450	0,6
500x500	0,6
550x550	0,6
600x600	0,6
650x650	0,6
700x700	0,6
750x750	0,6
800x800	0,6
900x900	0,6
1000x1000	0,6
1200x1200	0,6
1400x1400	0,6

Wijzigingen voorbehouden

Type		Aansluiting	Bediening	Zitting	Materiaal huis	Elastomeer					
C	Rechthoekig type	1	PN 10	V	Handwiel met stijgende spindel	1	Metaaldichtend	H	Gietijzer GG-25	-	EPDM
		2	PN 6	N	Dubbelwerkende pneumaat	2	Elastomeer	I	Roestvaststaal	/B	Buna
		3	PN 16	VNR	Handwiel met niet-stijgende spindel	3	Elastomeer met versterkte zitting	A	Staal	/V	Viton
		4	PN 25	P	Hendel	4	Metaaldichtend met deflector	AL	Aluminium	/S	Silicoon
		5	ANSI 150	C	Kettingwiel	5	Elastomeer met deflector	HH	Nodulair gietijzer		
		6	ANSI 300	R	Wormkast	6	Elastomeer met versterkte zitting en deflector				
		7	PN 40	NE	Enkelwerkende pneumaat, normaal dicht						
		NEO	Enkelwerkende pneumaat, normaal open								
		M	Elektrische actuator								
		H	Hydraulische actuator								

 Speciale bestelling

### Voorbeeld

C	1	V	2	H	/B
	PN 10	Handwiel met stijgende spindel	EPDM	Huis in gietijzer	Buna

### Zittingen

Materiaal	Max. temperatuur (°C)	Toepassingen
Metaal	> 250	Hoge temperaturen / lage dichtheid
EPDM	90	Zuren en niet-minerale olieën
Nitril	90	Koolwaterstoffen, olieën en vetten
Viton	200	Koolwaterstoffen en oplosmiddelen
Silicoon	200	Voedingswaren
PTFE	250	Corrosiebestendig

### Pakkingen

Materiaal	P (bar)	Max. temperatuur (°C)	pH
Gevet katoen	10	100	6 - 8
Droog katoen	0,5	100	6 - 8
Katoen + PTFE	30	120	6 - 8
Kunstvezels + PTFE	100	-200 / +270	0 - 14
Grafiet	40	650	0 - 14
Keramische vezels	0,3	1400	0 - 14

**MATERIALEN:**

-Handwiel in nodulair gietijzer

**OPTIES:**

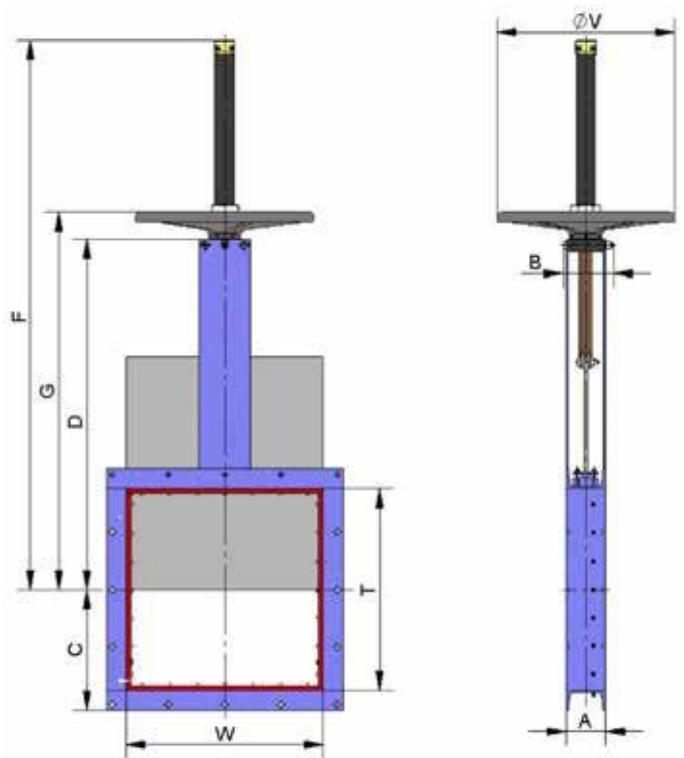
- Locking devices
- Extensies: staander, as, brugstukken
- Afmetingen groter dan deze weergegeven in de tabel

**BESTAAT UIT:**

- Handwiel
- As
- Moer
- Asbescherming

**OPMERKINGEN:**

- Vanaf 900X900, bediening met wormkast


**Afmetingen (in mm)**

Ø	A	B	C	D	F	G	ØV	Kg*
125x125	80	102	107,5	281,5	496	317	225	-
150x150	80	102	120	319	534	354	225	-
200x200	80	102	145	394	650	429	225	-
250x250	80	111	170	471	802	524	325	-
300x300	80	111	195	546	935	599	325	-
350x350	100	116	225	621	1060	674	325	-
400x400	100	116	250	697	1185	749	325	-
450x450	100	128	275	785	1338	852	450	-
500x500	100	128	300	864	1465	929	450	-
550x550	100	128	325	939	1590	1004	450	-
600x600	100	128	350	1014	1715	1079	450	-
650x650	100	128	375	1089	1840	1154	450	-
700x700	120	148	405	1178	1981	1245	450	-
750x750	120	148	430	1253	2106	1320	450	-
800x800	120	148	455	1328	2231	1395	450	-
900x900	140	168	510	1478	2481	1545	450	-
1000x1000	140	168	560	1628	2746	1695	-	-
1200x1200	160	186	665	1929	3280	2040	-	-
1400x1400	160	218	765	2229	3760	2340	-	-

\* gebouwd op aanvraag,  
gewichten beschikbaar bij bestelling

**MATERIALEN:**

-Handwiel in nodulair gietijzer

**OPTIES:**

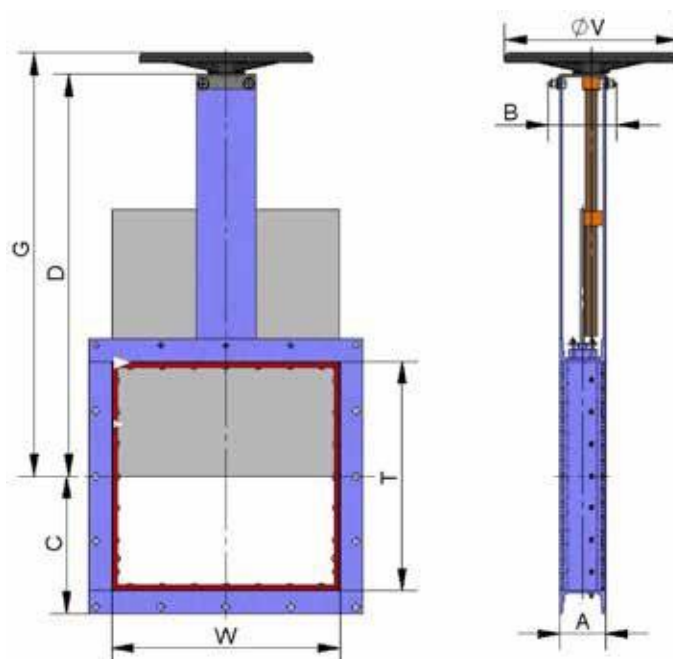
- Vierkante moer
- Locking devices
- Extensies: staander, as, brugstukken
- Afmetingen groter dan deze weergegeven in de tabel

**BESTAAT UIT:**

- Handwiel
- As
- Moer
- Gidsbussen op de beugel

**OPMERKINGEN:**

- Vanaf 900X900, bediening met wormkast


**Afmetingen (in mm)**

Ø	A	B	C	D	G	ØV	Kg*
125x125	80	102	107,5	281,5	317	225	-
150x150	80	102	120	319	354	225	-
200x200	80	102	145	394	429	225	-
250x250	80	111	170	471	524	325	-
300x300	80	111	195	546	599	325	-
350x350	100	116	225	621	674	325	-
400x400	100	116	250	697	749	325	-
450x450	100	128	275	785	852	450	-
500x500	100	128	300	864	929	450	-
550x550	100	128	325	939	1004	450	-
600x600	100	128	350	1014	1079	450	-
650x650	100	128	375	1089	1154	450	-
700x700	120	148	405	1178	1245	450	-
750x750	120	148	430	1253	1320	450	-
800x800	120	148	455	1328	1395	450	-
900x900	140	168	510	1478	1545	450	-
1000x1000	140	168	560	1628	1695	-	-
1200x1200	160	186	665	1929	2040	-	-
1400x1400	160	218	765	2229	2340	-	-

Wijzigingen voorbehouden

 \* gebouwd op aanvraag,  
 gewichten beschikbaar bij bestelling

**MATERIALEN:**

-Wiel in nodulair gietijzer

**OPTIES:**

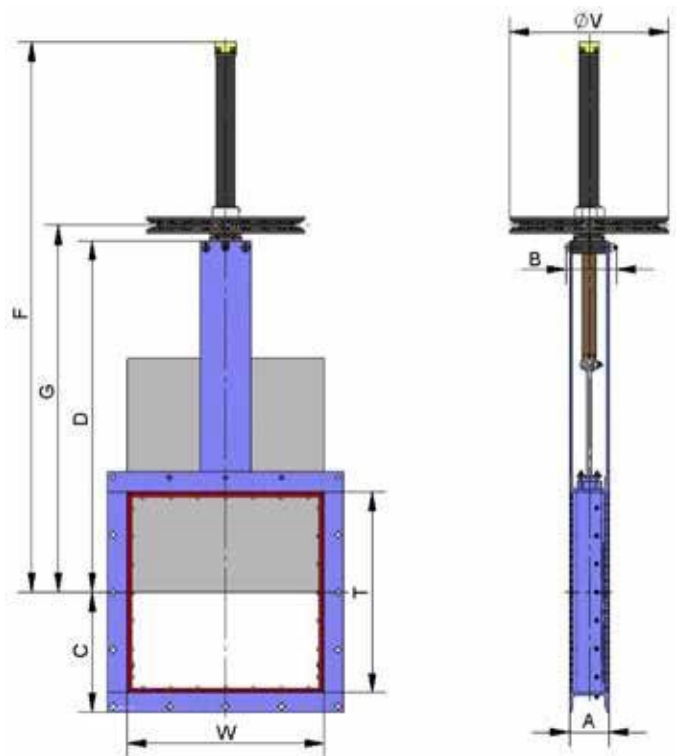
- Locking devices
- Extensies: staander, as, brugstukken
- Niet-stijgende spindel
- Afmetingen groter dan deze weergegeven in de tabel

**BESTAAT UIT:**

- Handwiel
- As
- Moer
- Beschermpap

**OPMERKINGEN:**

- Vanaf 900X900, bediening met wormkast (zie \* in tabel)


**Afmetingen (in mm)**

Ø	A	B	C	D	F	G	ØV	Kg*
125x125	80	102	107,5	281,5	496	317	225	-
150x150	80	102	120	319	534	354	225	-
200x200	80	102	145	394	650	429	225	-
250x250	80	111	170	471	802	524	300	-
300x300	80	111	195	546	935	599	300	-
350x350	100	116	225	621	1060	674	300	-
400x400	100	116	250	697	1185	749	300	-
450x450	100	128	275	785	1338	852	402	-
500x500	100	128	300	864	1465	929	402	-
550x550	100	128	325	939	1590	1004	402	-
600x600	100	128	350	1014	1715	1079	402	-
650x650	100	128	375	1089	1840	1154	402	-
700x700	120	148	405	1178	1981	1245	402	-
750x750	120	148	430	1253	2106	1320	402	-
800x800	120	148	455	1328	2231	1395	402	-
900x900	140	168	510	1478	2481	1545	402*	-
1000x1000	140	168	560	1628	2746	1695	402*	-
1200x1200	160	186	665	1929	3280	2040	402*	-
1400x1400	160	218	765	2229	3760	2340	402*	-

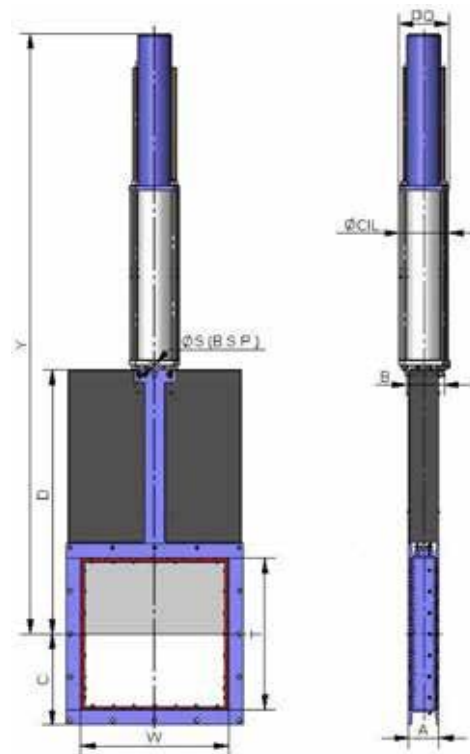
\* gebouwd op aanvraag,  
gewichten beschikbaar bij bestelling

### MATERIALEN:

- Aluminium omhulsel
- Deksels in nodular gietijzer or staal
- Stang in AISI 304
- Piston in staal met rubber coating
- O-ringen in Nitril
- Veer in staal

### OPMERKINGEN:

- Veerretour voor kleppen met een diameter tot en met 300X300.
- Grotere diameters hebben een dubbelwerkende pneumaat nodig.



### Afmetingen (in mm)

Ø	A	B	C	D	Y	Q	ØCIL	S (B.S.P.)	Kg*
125x125	80	102	107,5	281,5	816	135	125	1/4"	-
150x150	80	102	120	319	861	135	125	1/4"	-
200x200	80	102	145	394	939	135	125	1/4"	-
250x250	80	111	170	471	1130	135	125	1/4"	-
300x300	80	111	195	546	1255	135	125	1/4"	-

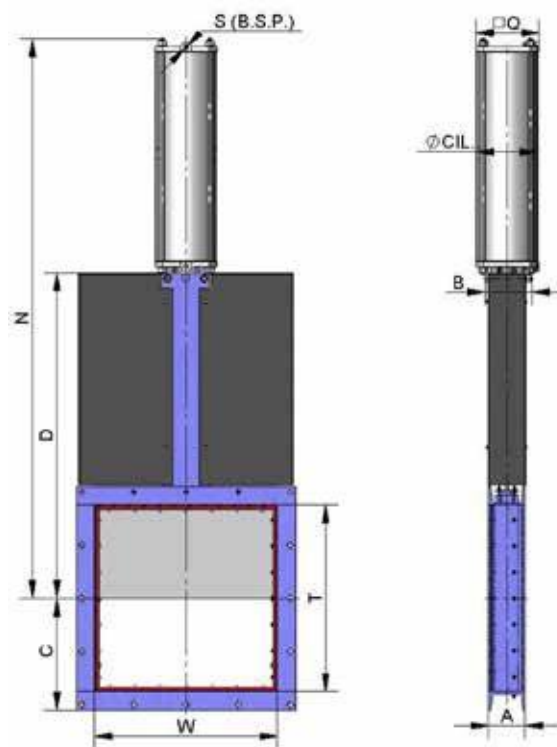


**MATERIALEN:**

- Aluminium omhulsel
- Deksel in aluminium (tot 200X200)
- Deksel in nodular gietijzer or staal (vanaf 250X250)
- Stang in AISI 304
- Piston in staal met rubber coating
- O-ringen in Nitril

**OPMERKINGEN:**

- Op aanvraag is de pneumaat leverbaar in roestvrijstalen uitvoering


**Afmetingen (in mm)**

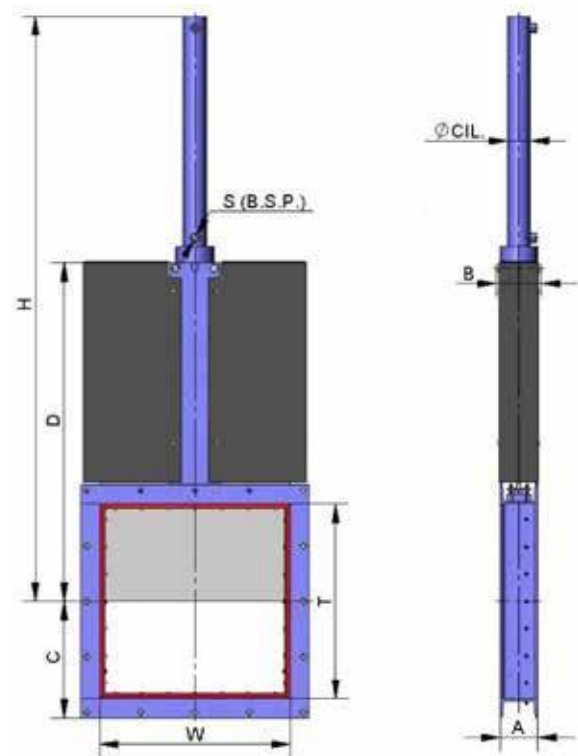
Ø	A	B	C	D	N	Q	ØCIL	S (B.S.P.)	Kg*
125x125	80	102	107,5	281,5	511	90	80	1/4"	-
150x150	80	102	120	319	574	90	80	1/4"	-
200x200	80	102	145	394	699	90	80	1/4"	-
250x250	80	111	170	471	824	90	80	1/4"	-
300x300	80	111	195	546	949	90	80	1/4"	-
350x350	100	116	225	621	1074	110	100	1/4"	-
400x400	100	116	250	697	1215	135	125	1/4"	-
450x450	100	128	275	785	1351	135	125	1/4"	-
500x500	100	128	300	864	1486	170	160	1/4"	-
550x550	100	128	325	939	1611	170	160	1/4"	-
600x600	100	128	350	1014	1736	170	160	1/4"	-
650x650	100	128	375	1089	1861	170	160	1/4"	-
700x700	120	148	405	1178	2014	215	200	3/8"	-
750x750	120	148	430	1253	2139	215	200	3/8"	-
800x800	120	148	455	1328	2264	215	200	3/8"	-
900x900	140	168	510	1478	2560	270	250	3/8"	-
1000x1000	140	168	560	1628	2810	270	250	3/8"	-
1200x1200	160	186	665	1929	3310	382	300	1/2"	-
1400x1400	160	218	765	2229	3877	508	400	1/2"	-

Wijzigingen voorbehouden

\* gebouwd op aanvraag,  
gewichten beschikbaar bij bestelling

**BESTAAT UIT:**

- Hydraulische cylinder
- Brugstuk


**Afmetingen** (in mm)

Ø	A	B	C	D	H	ØCIL	S (B.S.P.)	Kg*
125x125	80	102	108	282	561	25	3/8"	-
150x150	80	102	120	319	623	25	3/8"	-
200x200	80	102	145	394	723	25	3/8"	-
250x250	80	111	170	471	903	25	3/8"	-
300x300	80	111	195	546	1028	25	3/8"	-
350x350	100	116	225	621	1156	32	3/8"	-
400x400	100	116	250	697	1286	32	3/8"	-
450x450	100	128	275	785	1421	32	3/8"	-
500x500	100	128	300	864	1558	40	3/8"	-
550x550	100	128	325	939	1683	40	3/8"	-
600x600	100	128	350	1014	1808	40	3/8"	-
650x650	100	128	375	1089	1933	50	3/8"	-
700x700	120	148	405	1178	2097	50	3/8"	-
750x750	120	148	430	1253	2222	50	3/8"	-
800x800	120	148	455	1328	2347	50	3/8"	-
900x900	140	168	510	1478	2597	63	3/8"	-
1000x1000	140	168	560	1628	2847	63	3/8"	-
1200x1200	160	186	665	1929	3387	80	3/8"	-
1400x1400	160	218	765	2229	3918	100	1/2"	-

Wijzigingen voorbehouden

\* gebouwd op aanvraag,  
 gewichten beschikbaar bij bestelling

01/03/2015