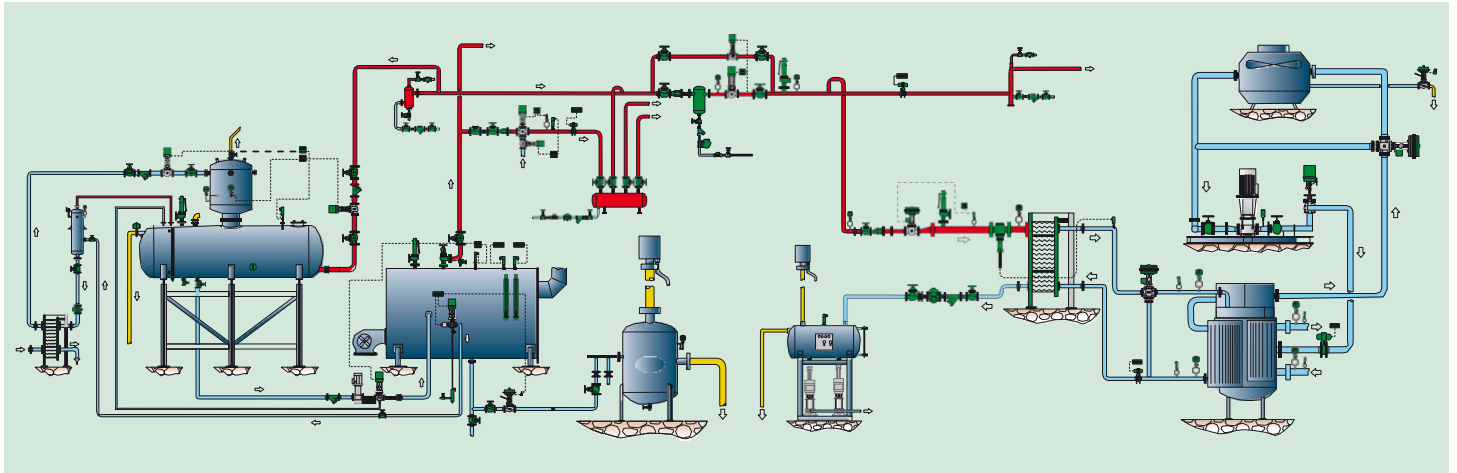


Wij lossen uw
regeltechnische problemen
op



“Wij lossen uw regeltechnische problemen op” is voor ons meer dan een motto. Al meer dan 30 jaar werken we met dit uitgangspunt en wij willen onze klanten één ding bieden: zekerheid. RTK klanten kunnen er op vertrouwen dat door de inbreng van onze jarenlange ervaring in het ontwerpen en optimaliseren van regelsystemen, de juiste oplossing voor uw regeltechnisch probleem gevonden wordt. Wij zijn regeltechnici in hart en nieren en beperken ons daarom ook niet tot de regelafsluiter alleen. Onze competentie betreft ook de aandrijvingen, regelaars en sensoren. De in ons bedrijf aanwezige know how wordt overgedragen op onze medewerkers en leidt tot ontwikkeling van nieuwe produkten en aanpassing van bestaande produkten. Hierdoor wordt het merk RTK automatisch gekoppeld aan zaken als innovatie, vooruitgang en betrouwbaarheid. In onze uiterst moderne ontwikkel- en productieomgeving komen daardoor produkten en oplossingen tot stand, die ons voornaamste doel dienen: Klanttevredenheid.



Qualitätsmanagementsystem DIN EN ISO 9001: 2000

Gecertificeerd door
TÜV; Zertifikat 12 100 19424 TMS

Certificaten en toelatingen / tests et autorisations /
tests and approvals

- Druckgeräterichtlinie (PED) 97/23/EG, Modul H/H1, CE0036
- ATEX Konformitätserklärung, 94/9/EG
- DIN GOST Zertifizierung
- Gas 90/396/EEC (DVGW)
- TA-Luft VDI 2440
- LR - Lloyd's Register
- GL - Germanischer Lloyd
- BV - Bureau Veritas
- DNV - Det Norske Veritas
- RINA – Registro Italiano Navale
- ABS – American Bureau Of Shipping
- cCSA/us



SMART VALVES AND
ACTUATORS MADE
IN GERMANY



Choose the Original
Choose Success!

Sensoren voor druk, temperatuur en niveau



Drukopnemers, PT100 weerstands-thermometers en niveaumeting van vloeistoffen in tanks, condensaat tanks, ontgassers en stoomketels

Produktgroepen
RE 3050 · RE 3002 · MU 4200 · NG 1500

Procesregelaars, schakelapparaten en meetvormers



Digitale regelaars worden bedrijfsklaar geconfigureerd

Produktgroepen
DR 1200 · WT 1100 · NI 1300

Regelventielen met pneumatische aandrijving



Pneumatische regelventielen in doorgangs- en driewegvorm voor de regeling, menging en verdeling van vloeistoffen, gassen en dampen.
DN 15..300, PN 16..160, 1" .. 6", CL 150..300

Produktgroepen
PV 6200 · PV 6300 · PV 6400 · PV 6900

Regelventielen met elektrische aandrijving



Produktgroepen
MV 5200 · MV 5300 · MV 5400 · MV 5900

Materialen

EN-GJL-250 (GG 25)
EN-GJS-400-18-LT (GGG 40.3)
EN-GP-240-GH (GS-C 25)
EN-G 17CrMo55 (1.7357)
EN-GX5CrNiMo19-11-2 (1.4408)
ASTM A 216 WCB

Spindelafdichtingen

TA-Luft-, teflon V-ring-
Koolstof-, grafiet- of gaspakking,
balgafdichting met veiligheidspakking.

Klepvormen

Paraboolkegel, kooikegel, kroonkegel,
mengkegel, verdeelkegel.

Regelaars zonder hulpenergie



Temperatuurregelaars in doorgangs- en driewegvorm. Reduceertoestellen, overstortregelaars en verschildrukregelaars voor de regeling van vloeistoffen, gassen en dampen. DN 15..100, PN 16..40

Produktgroepen
TR 7100 · TR 7200 · TR 7300
DR 7500 · DR 7600 · DR 7700

Elektrisch bediende ventielen met snelsluitvoorziening



Snelsluitvoorziening voor elektrisch bediende afsluiters. TUV gekeurd als aandrijving met veiligheidsfunctie voor warmtetechnische toepassingen met water en stoom

Produktgroepen
ST 6151 · ST 6152

Voedingswaterregelafsluiters met pompvrijloopvoorziening

Bodem & continu spuiventielen



Voedingswaterregelventielen voor stoomketels met mechanische bypassvoorziening voor bescherming van de voedingswaterpomp DN 25..80, PN 40

Bodemspuiafsluiters en continu-spuiafsluiters DN 15..65, PN 40

Produktgroepen
MV 5391 · PV 6291 · MV 5291

Stoomomvormventielen



Stoomdrukverlaging bij gelijktijdige koeling door waterinspuiting

Produktgroepen
MV 5451 · MV 5951 · PV 5451 · PV 5951