

M21Si / M21Vi

Kogelafsluiters - Eéndelig - Gereduceerde doorlaat DN15-DN150

Beschrijving

Eéndelige kogelafsluiter met gereduceerde doorlaat en ISO support in standaarduitvoering, ontworpen als afsluiter voor toepassing op de meeste industriële fluida, niet als regelklep.

Beschikbare types

M21Si2 ISO	Verzinkt stalen huis, PDR 0,8 zittingen
M21Si3 ISO	Roestvaststalen huis, PDR 0,8
M21Vi2 ISO	Verzinkt stalen huis, PTFE zittingen
M21Vi3 ISO	Roestvaststalen huis, PTFE

Standaarden:

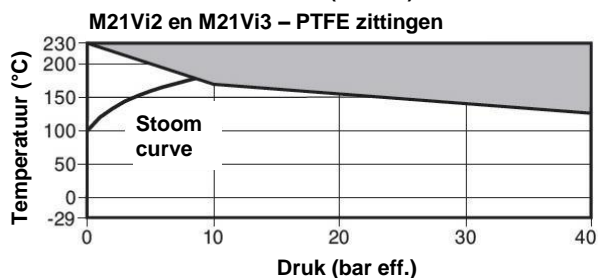
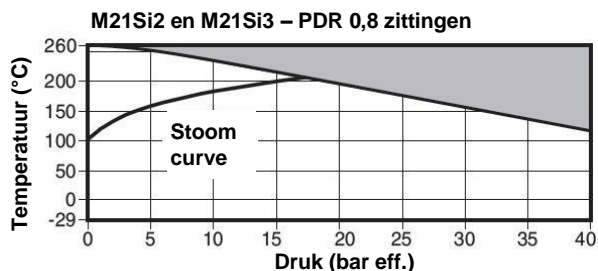
Het product is volledig in overeenstemming met de Europese richtlijn voor drukapparatuur 97/23/EC (PED) en draagt de markering indien nodig.

Certificaten:

Op aanvraag is het product beschikbaar met certificaat Type Test Rapport en materiaalcertificaat volgens EN 10204 3.1.

Nota: Alle certificatie/inspectievereisten dienen duidelijk te worden gespecificeerd bij bestelling.

Druk- en temperatuurgrenzen



De kogelafsluiter **niet** gebruiken in deze zone

Ontwerpvoorwaarden voor het huis		PN40
PMA	Maximum toelaatbare druk	M21Si 40 bar eff. @ 120°C
		M21Vi 40 bar eff. @ 120°C
TMA	Maximum toelaatbare druk	M21Si 260°C @ 0 bar eff.
		M21Vi 230°C @ 0 bar eff.
Minimum toelaatbare temperatuur		- 29°C
PMO	Maximum werkdruk verzadigde stoom	M21Si 17,5 bar eff.
		M21Vi 10 bar eff.
TMO	Maximum werktemperatuur	260°C @ 0 bar eff.
Minimum werktemperatuur		- 29°C
ΔPMX	Maximum drukverschil is beperkt tot PMO	
Maximum koudwaterdrukproef		60 bar eff.

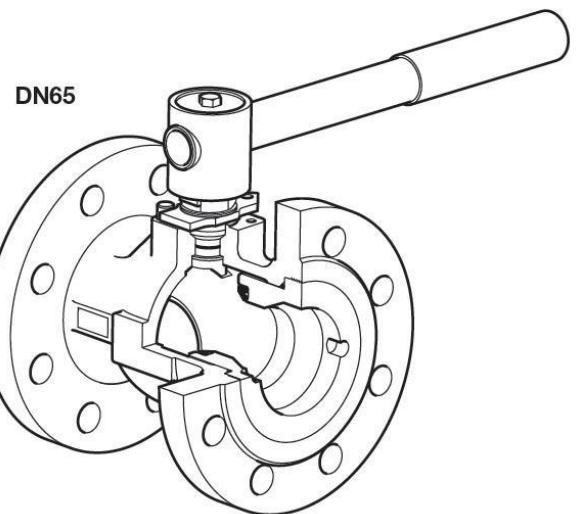
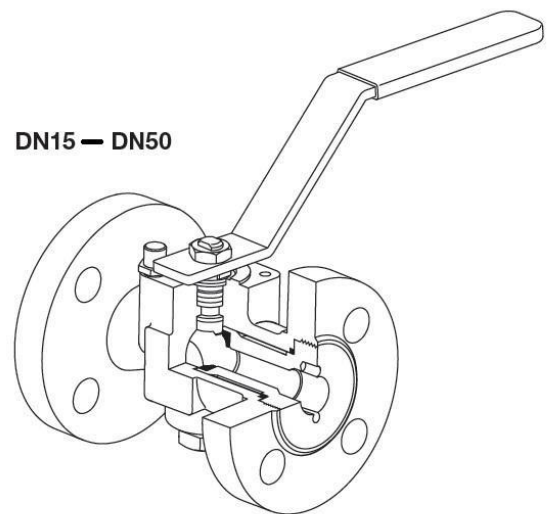
Diameters en aansluitingen

DN15, DN20, DN25, DN32, DN40, DN50, DN65, DN80, DN100 en DN150.

Flenzen volgens EN 1092 PN40.

Inbouw lengte

- DN15 tot DN100: volgens DIN 3202 F4 (standaard)
- DN15 tot DN150: volgens BS 2080 (op aanvraag)

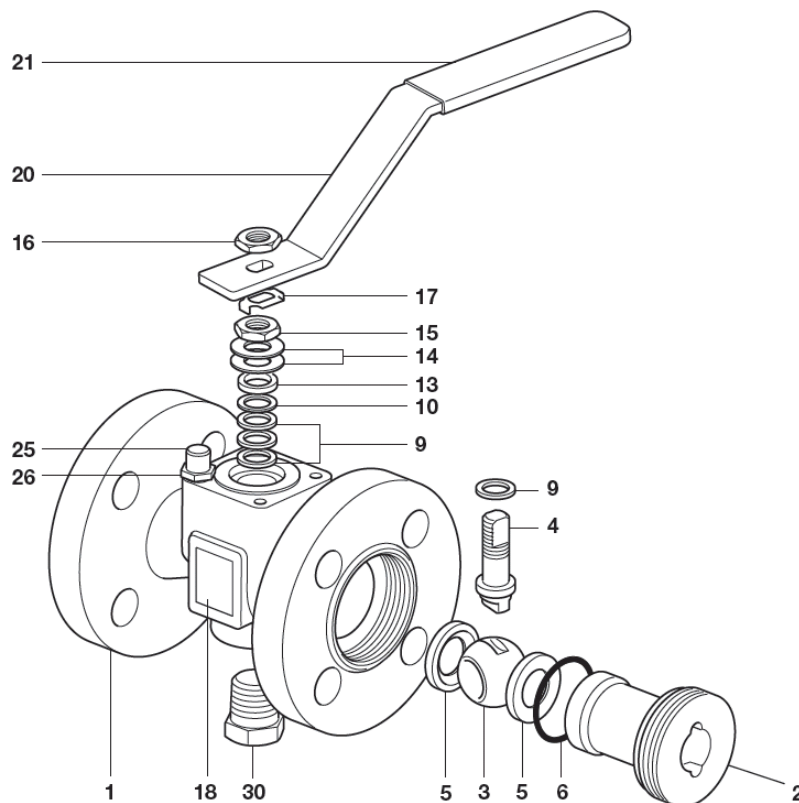


Technische gegevens

Debietkarakteristiek	Benaderend lineair
Doorlaat	Gereduceerde doorlaat
Lekdichtheid	volgens ISO 5208 (rate A) / EN 12266-1 (rate A)
Anti-statisch	volgens BS 5351 en ISO 7121

Wijzigingen voorbehouden

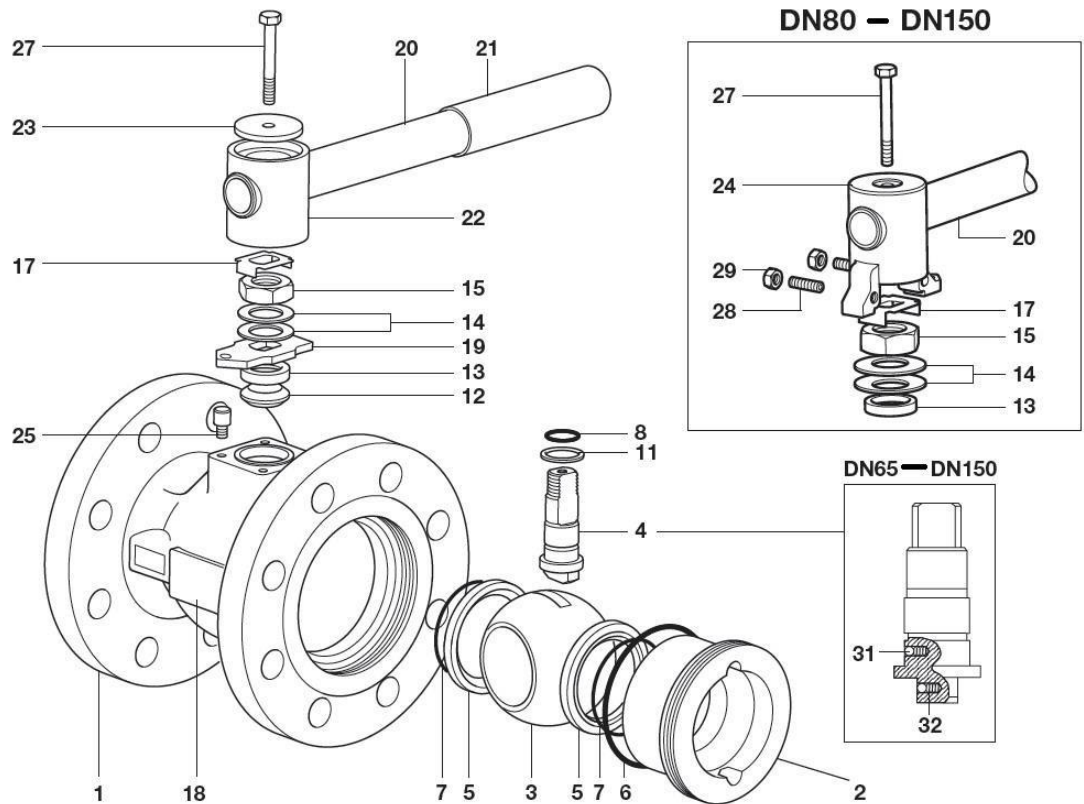
DN15 — DN50



Constructie

Nr.	Omschrijving	Materiaal		
1	Huis	M21Si2 en M21Vi2	Staal	ASTM A216 WCB
		M21Si3 en M21Vi3	RVS	ASTM A351 CF8M
2	Bus	M21Si2 en M21Vi2	Verzinkt staal	SAE 1040
		M21Si3 en M21Vi3	RVS	AISI 316
3	Kogel	RVS	AISI 316	
4	Spindel	RVS	AISI 316 / AISI 420	
5	Zittinaen	M21Si2 en M21Vi2	Koolstof-en grafietversterkt PTFE	
		M21Si3 en M21Vi3	PTFE	
6	"O"-ring bus	EPDM		
9	Spindelpakkingen	Antistatisch versterkt PTFE		
10	Spindelpakkingen	RVS	AISI 304	
13	Afscheider	Verzinkt staal	SAE 1010	
14	Belleville rondsel	RVS	AISI 301	
15	Pakkingmoer	Verzinkt staal	SAE 1010 / SAE 12L14	
16	Moer spindelle	Verzinkt staal	SAE 1010 / SAE 12L14	
17	Borgplaat	RVS	AISI 304	
18	Kenplaat	RVS	AISI 430	
20	Hendel	Verzinkt staal	SAE 1010	
21	Greep	Vinyl		
25	Aanslag	Verzinkt staal	SAE 12L14	
26	Rondsel	RVS	AISI 304	
30	Stop	Enkel DN15 tot DN25	Staal / RVS	

DN65

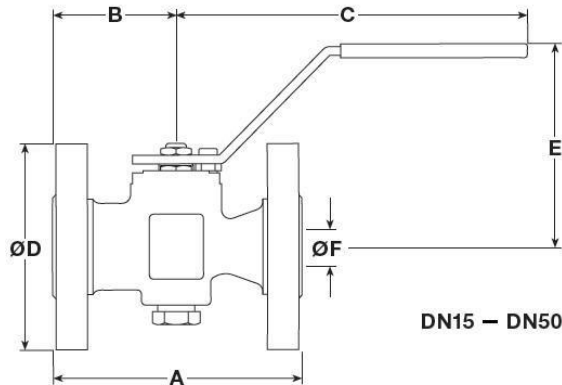


Constructie

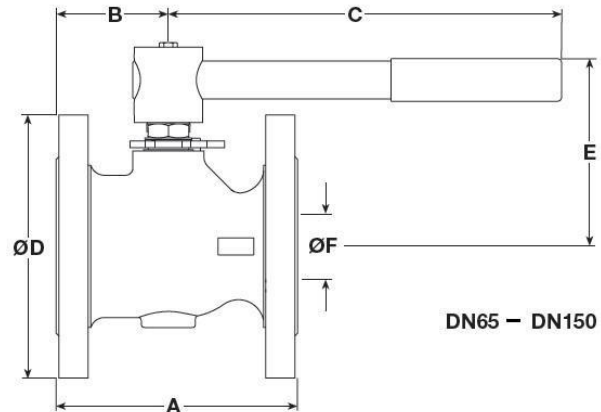
Nr.	Omschrijving		Materiaal	
1	Huis	M21Si2 en M21Vi2 M21Si3 en M21Vi3	Staal RVS	ASTM A216 WCB ASIM A351 CF8M
2	Bus	M21Si2 en M21Vi2 M21Si3 en M21Vi3	Verzinkt staal RVS	SAE 1040 AISI 316
3	Kogel		RVS	AISI 316
4	Spindel		RVS	AISI 316 / AISI 420
5	Zittinaen	M21Si2 en M21Vi2 M21Si3 en M21Vi3	Koolstof-en grafietversterkt PTFE PTFE	
6	"O"-ring bus		EPDM	Geothermisch
7	"O"-ring zitting		EPDM	Geothermisch
8	"O"-ring spindel		EPDM	Geothermisch
11	Onderste spindelpakkingen		Antistatisch versterkt PTFE	
12	Bovenste spindelpakkingen		Antistatisch versterkt PTFE	
13	Afscheider		Verzinkt staal	SAE 1010
14	Belleville rondsel		RVS	AISI 301
15	Pakkingmoer		Verzinkt staal	SAE 1010 / SAE 12L14
17	Borgplaat		RVS	AISI 304
18	Kenplaat		RVS	AISI 430
19	Stopplaat met indicator	Enkel DN65	Verzinkt staal	SAE 1010
20	Hendel		Verzinkt staal	SAE 1010
21	Greep		Vinyl	
22	Adaptor		Verzinkt nodulair gietijzer	
23	Adaptorplaat		Verzinkt staal	SAE 1010
24	Adaptor met indicator	DN80 tot DN150	Verzinkt nodulair gietijzer	
25	Aanslag	DN80 tot DN150	Verzinkt staal	SAE 12L14
27	Schroef adaptor		Verzinkt staal	Graad 5
28	Aanslag	DN80 tot DN150	Staal	
29	Zeskantige moer	DN80 tot DN150	Verzinkt staal	
31	Antistatisch element kogel		RVS	
32	Antistatische element veer		RVS	AISI 301

Afmetingen / gewicht (benaderd) in mm en kg**Flenzen PN40, inbouw lengte volgens DIN 3202 F4**

Maat	A	B	C	D	E	F	Gewicht
DN15	115	57	162	95	95	13	2,5
DN20	120	60	162	105	95	13	3,2
DN25	125	62	162	115	101	19	4,0
DN32	130	65	182	140	106	25	5,5
DN40	140	70	186	150	118	30	6,9
DN50	150	75	186	165	123	37	9,3
DN65	170	79	278	185	144	50	13,4
DN80	180	91	417	200	157	57	17,7
DN100	190	98	517	235	172	75	25,0
DN150	-	-	-	-	-	-	-

**Afmetingen / gewicht (benaderd) in mm en kg****Flenzen PN40, inbouw lengte volgens BS 2080**

Maat	A	B	C	D	E	F	Gewicht
DN15	-	-	-	-	-	-	-
DN20	-	-	-	-	-	-	-
DN25	165	62	162	115	101	19	4,2
DN32	178	65	182	140	106	25	5,9
DN40	190	70	186	150	118	30	7,4
DN50	216	75	186	165	123	37	10,2
DN65	241	79	278	185	144	50	14,9
DN80	283	91	417	200	157	57	20,2
DN100	305	98	517	235	172	75	29,4
DN150	403	130	700	300	205	100	56,9

**Kv - waarden**

DN	15	20	25	32	40	50	65	80	100	150
Kv	10	10	30	40	81	103	197	248	581	735

Omzetting naar Cv(UK) = Kv x 0,963 Cv(US) = Kv x 1,156

Bedieningsmomenten (Nm)

DN	15	20	25	32	40	50	65	80	100	150
Nm	15	15	20	25	45	50	55	110	140	155

Bovenstaande momenten gelden voor afsluiters die regelmatig bediend worden bij maximum werkdruk.

Afsluiters die langere tijd niet bediend worden kunnen een groter bedieningsmoment vereisen.

Veiligheid, informatie en onderhoud

Volledige installatie- en onderhoudsinstructies worden meegeleverd met de kogelafsluiter.

Specificatie

Vermeld :	Model	Zittingen	S =	Koolstof-en grafietversterkt PTFE
	Materiaal	Huis	V	PTFE
			2 =	Verzinkt koolstofstaal
			3 =	RVS

Voorbeeld: 1- kogelafsluiter M21Si2 ISO DN50 met flenzen EN 1092 PN40.

Opties

- Zelfontluchtende kogel
- Verlengde spindels van 50 of 100 mm voor plaatsen isolatie
- Vergrendelbare hendel
- Verlengde spindel van 100 mm en vergrendelbare hendel.

Reservedelen – DN15 tot DN50

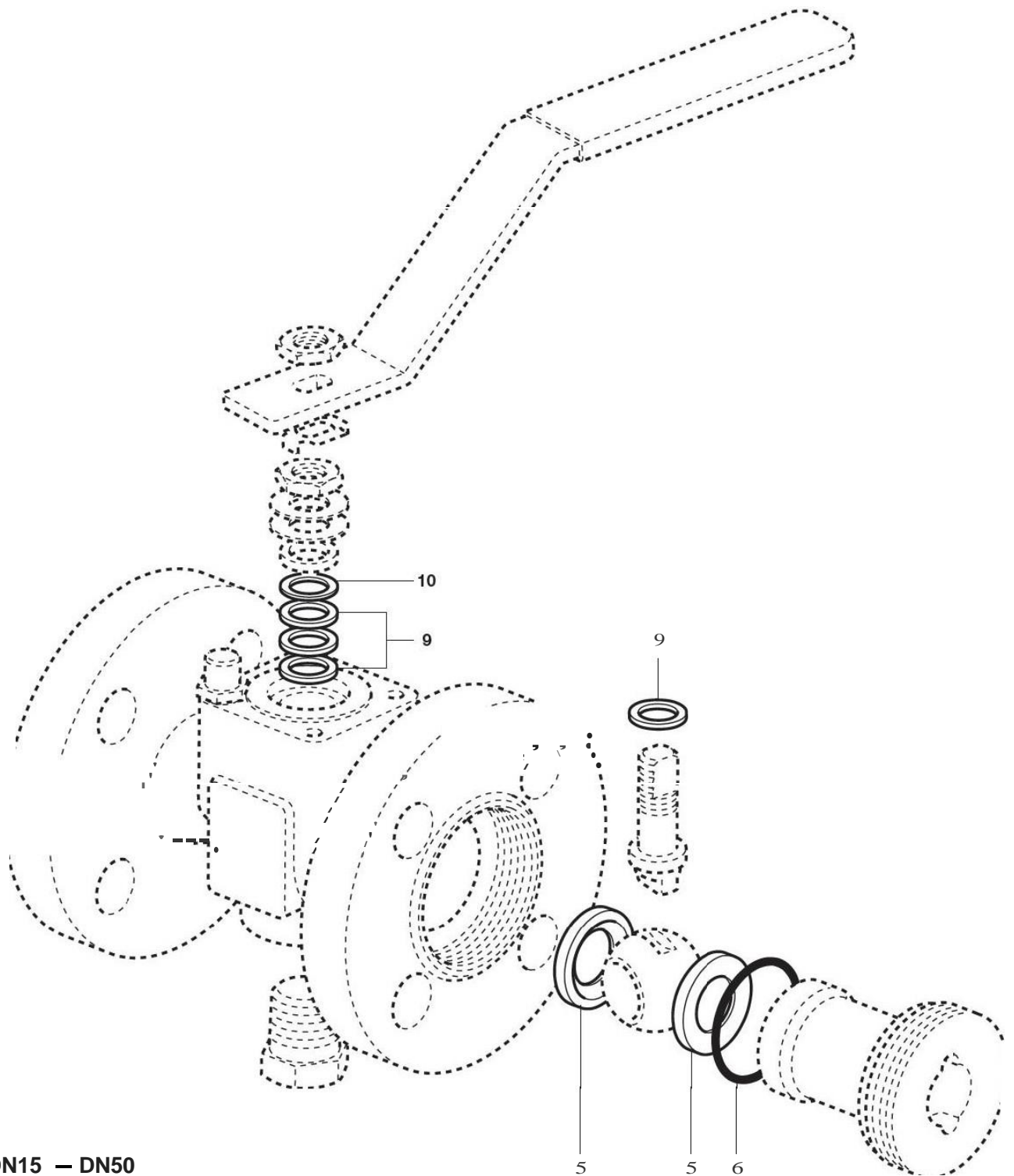
De beschikbare reservedelen zijn getekend in volle lijn. Onderdelen in streeplijn zijn niet beschikbaar als reservedeel.

Stel zittingen, O- ring bus en spindelpakkingen

5, 6, 9, 10

Gebruik bij het bestellen van reservedelen bovenstaande omschrijving met vermelding van type en DN van de kogelafsluiter.

Voorbeeld: 1 Stel zittingen, O- ring bus en spindelpakkingen voor kogelafsluiter M21Si2 ISO DN50 PN40.



DN15 – DN50

Reservedelen – DN65 tot DN150

De beschikbare reservedelen zijn getekend in volle lijn. Onderdelen in streeplijn zijn niet beschikbaar als reservedeel.

Stel zittingen, O- ring bus, O- ring zitting, onderste en bovenste spindelpakkingen	5,6,7,8,11,12
---	---------------

Gebruik bij het bestellen van reservedelen bovenstaande omschrijving met vermelding van type en DN van de kogelafsluiter.

Voorbeeld: 1 Stel zittingen, O- ring bus, O- ring zitting, onderste en bovenste spindelpakkingen voor kogelafsluiter M21Si2 ISO DNBO PN40.

