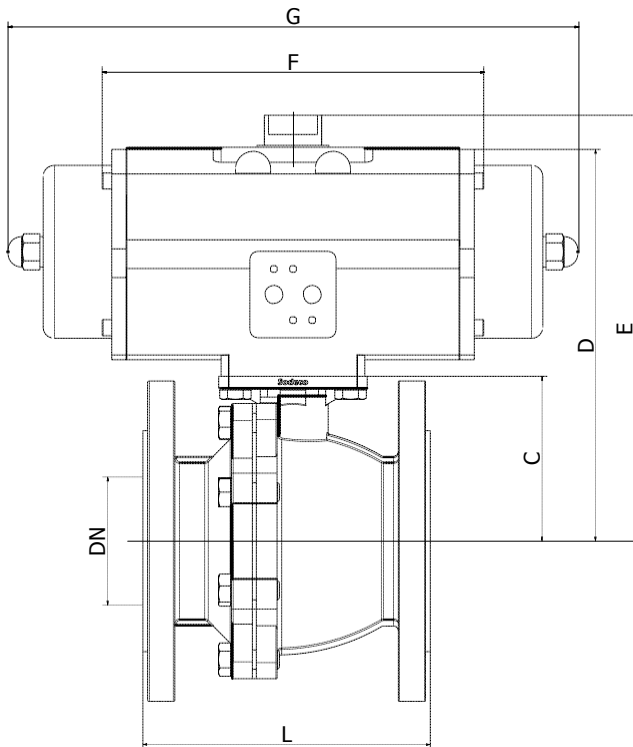


FIGUUR:

- PD:** pneumatische bediening, dubbelwerkend
PE: pneumatische bediening, enkelwerkend
PEO: pneumatische bediening, enkelwerkend, normaal open

DN 15 - DN 100: rechtstreekse opbouw
 DN 125 - DN 200: met koppel- en brugstuk


AFMETINGEN: (mm)

DN	L	C	PD		PE		Kg	PE	PE		Kg	
			PD	D	E	F			D	E		G
15	115	48,0	0025	128,0	148,0	159	4,0	0025	128,0	148,0	172	4,4
20	120	53,0	0025	133,0	153,0	159	4,7	0025	133,0	153,0	172	5,1
25	125	59,0	0025	139,0	159,0	159	5,0	0040	152,0	172,0	204	6,7
32	130	71,0	0025	151,0	171,0	159	6,6	0065	176,0	196,0	249	9,5
40	140	76,0	0040	169,0	189,0	180	8,8	0100	194,0	214,0	267	12,1
50	150	85,0	0040	178,0	198,0	180	11,5	0100	203,0	223,0	267	14,8
65	170	93,5	0100	211,5	231,5	221	16,6	0200	236,5	256,5	360	23,1
80	180	103,0	0100	221,0	241,0	221	20,6	0200	246,0	266,0	360	27,2
100	190	132,0	0200	275,0	295,0	283	31,4	0600	352,0	382,0	477	53,8
125	325	150,0	0350	331,0	351,0	305	58,2	0950	409,0	439,0	517	86,4
150	350	170,0	0350	351,0	371,0	305	79,4	0950	429,0	459,0	517	107,6
200	400	219,0	0600	439,0	459,0	387	132,4	1600	516,0	546,0	637	178,8

De pneumatische bediening is berekend voor een stuurdruk van 5,5 bar, met een veiligheidsfactor van 30% en een maximale verschilddruk van 16 bar.

TOEBEHOREN:

Klepstandsteller, eindloopschakelaars, naderingsschakelaars, snelheidsregelplaat, ...