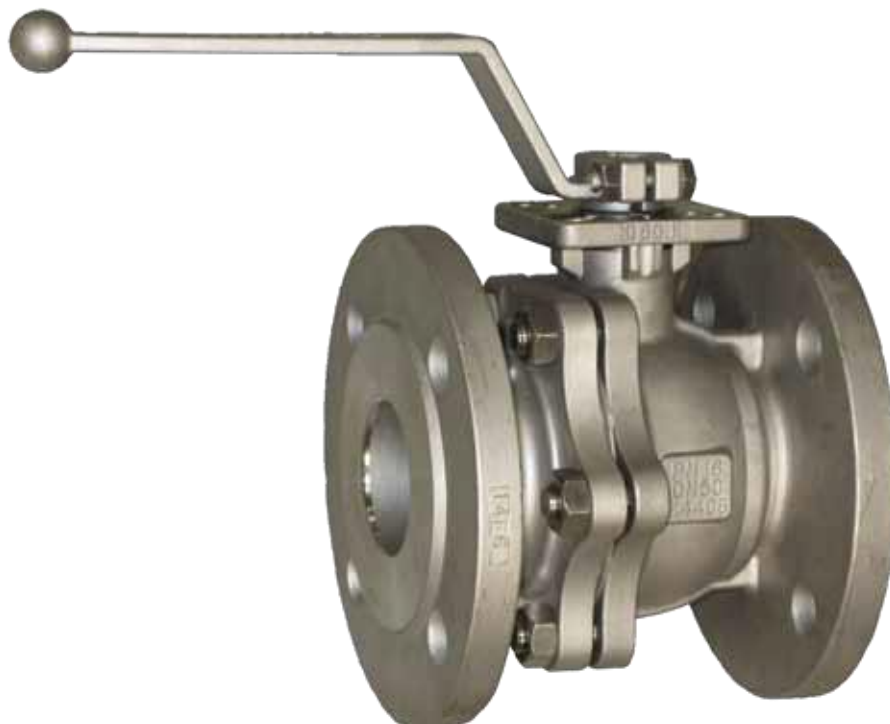


**ALGEMENE KENMERKEN:**

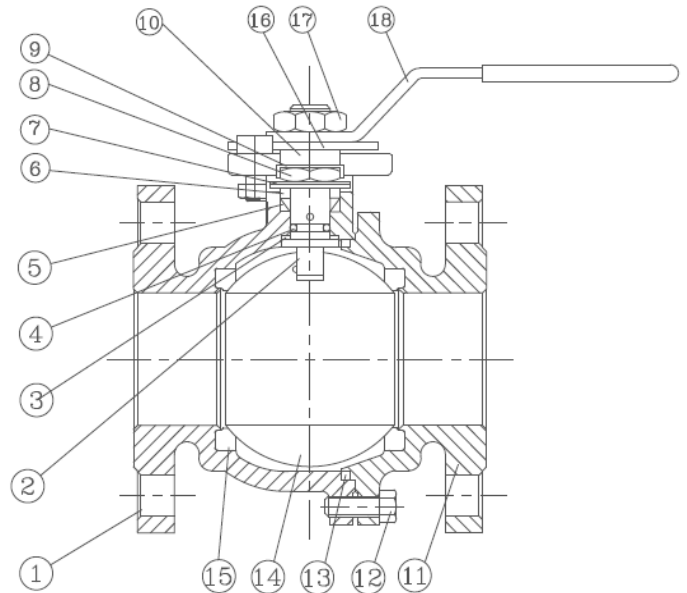
- Tweedelig huis, volle doorlaat
- Vlottende kogel met niet-uitdrukbare spindel
- Drukklassse PN 16
- Anti-static device
- Fire safe volgens API 607 en BS 6755
- Opbouwflens volgens ISO 5211, rechtstreekse opbouw (DN 15 - 100)
- ATEX II 2GD gekeurd



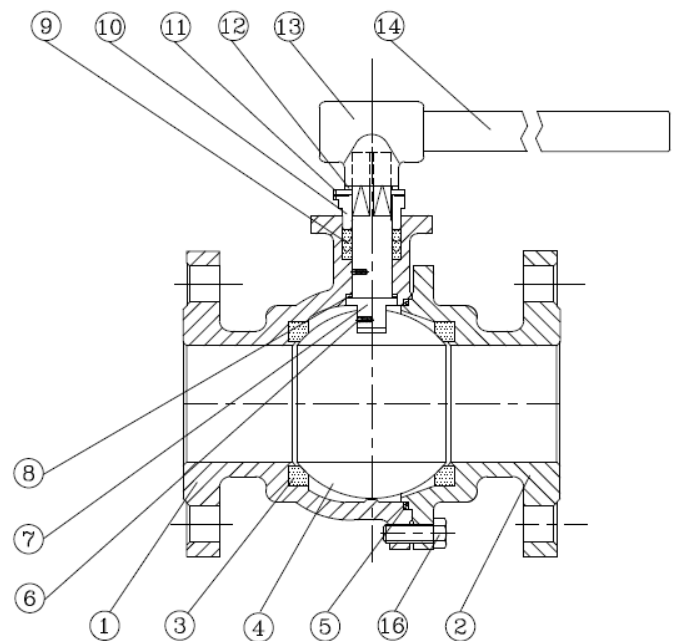
ONTWERP	
Kogelkraan	ISO 5752
Flenzen	DIN 2501
Opbouwflens	ISO 5211
Markering	BS 5351, CE-PED
TESTEN EN CERTIFICATEN	
Kwaliteit	CE-PED
Fire Safe certificaten	API 607, ISO 10497
Materiaal certificaten	EN 10204-3.1
Druktest	API 598, BS 6755 part 1

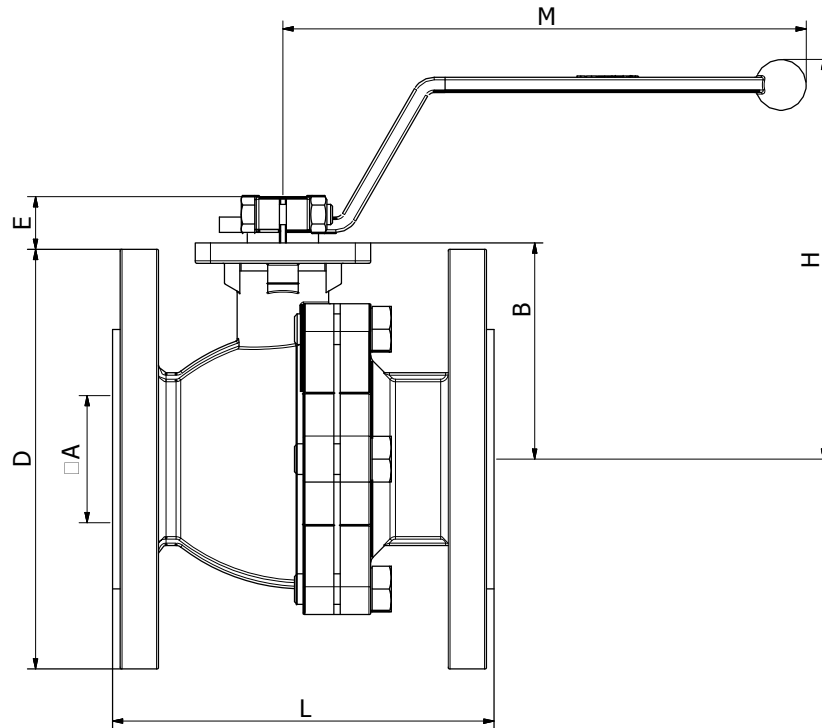
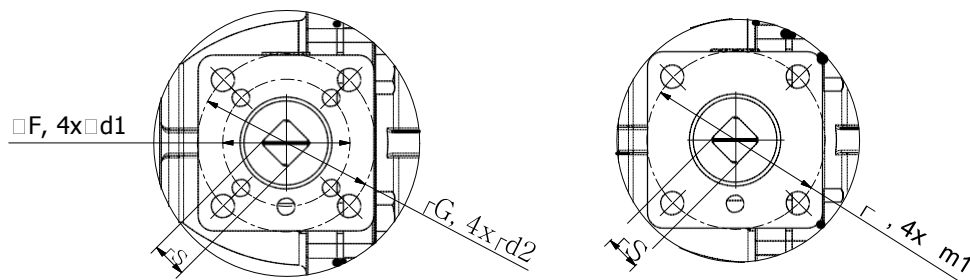
**DN 15 - 100:**

Pos.	Omschrijving	Materialen
1	Huis	Roestvaststaal A351 CF8M
2	Spindel	Roestvaststaal 316
3	Rondel	RPTFE (10% glasvezel)
4	O-ring	Viton
5	Spindelpakking	Grafiet
6	Pakkingdrukker	Roestvaststaal 304
7	Veerring	Roestvaststaal 301
8	Spindelmoer	Roestvaststaal 304
9	Borgring	Roestvaststaal 304
10	Rondel	Roestvaststaal 304
11	Aansluitflens	Roestvaststaal A351 CF8M
12	Bouten	Roestvaststaal 304
13	Huisafdichting	Grafiet
14	Kogel	Roestvaststaal 316
15	Zitting	RPTFE (10% glasvezel)
16	Stopper	Roestvaststaal 304
17	Hendelmoer	Roestvaststaal 304
18	Hendel	Roestvaststaal 304


**DN 125 - 200:**

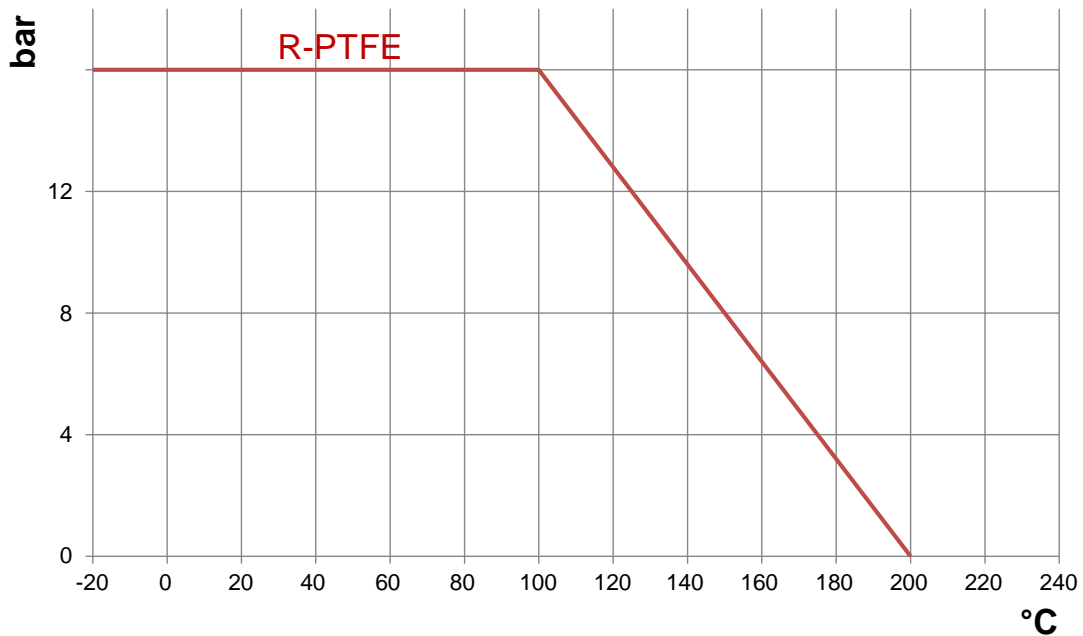
Pos.	Omschrijving	Materialen
1	Huis	Roestvaststaal A351 CF8M
2	Aansluitflens	Roestvaststaal A351 CF8M
3	Zitting	RPTFE (10% glasvezel)
4	Kogel	Roestvaststaal 316
5	Huisafdichting	Grafiet
6	Antistatic device	Roestvaststaal 316
7	Spindel	Roestvaststaal 316
8	Rondel	PTFE
9	Spindelpakking	Grafiet
10	Pakkingdrukker	Roestvaststaal A351 CF8
11	Stopper	Roestvaststaal 304
12	Stopplaat	Roestvaststaal 304
13	T-stuk hendel	FCD45
14	Hendel	Staal
15	Zeskantbouten	Roestvaststaal 304




**DN 15 - 100**
**DN 125 - 200**

**AFMETINGEN: (mm)**

DN	ØA	B	E	L	S	H	M	ØF	ØG	Ød1	Ød2	m1	ISO5211	ØD	Kg
15	15	48,0	11	115	9	95	129	36	42	6,0	6	-	F03/F04	95	2,1
20	20	53,0	11	120	9	100	129	36	42	6,0	6	-	F03/F04	105	2,9
25	25	59,0	14	125	11	115	164	42	50	6,0	7	-	F04/F05	115	3,7
32	32	71,0	14	130	11	127	164	42	50	6,0	7	-	F04/F05	140	5,3
40	38	76,0	18	140	14	149	205	50	70	7,0	9,2	-	F05/F07	150	7,0
50	50	85,0	18	150	14	158	205	50	70	7,0	9,2	-	F05/F07	165	9,7
65	65	93,5	23	170	17	140	300	70	102	9,2	11,4	-	F07/F10	185	13,5
80	80	103,0	23	180	17	150	340	70	102	9,2	11,4	-	F07/F10	200	17,5
100	100	132,0	25	190	22	180	420	102	125	11,4	13,5	-	F10/F12	220	25,6
125	125	150,0	58	325	28	265	700	-	125	-	-	M12	F12	250	46,9
150	150	170,0	58	350	28	285	850	-	125	-	-	M12	F12	285	68,1
200	200	219,0	64	400	36	354	1100	-	125	-	-	M12	F12	340	112,1

Subject to changes

**DRUK-TEMPERATUURDIAGRAMMA:**

**Kv-WAARDEN: (m<sup>3</sup>/u)**

DN	Kv
15	6,5
20	14
25	34
32	60
40	95
50	206
65	344
80	602
100	843
125	1462
150	4300
200	8600

**LOSBBREKMOMENT: (Nm)**

Ø	T
1/2"	7
3/4"	9
1"	10
1 1/2"	22
2"	25
3"	75
4"	149
6"	515
8"	572

Zonder veiligheidsfactor