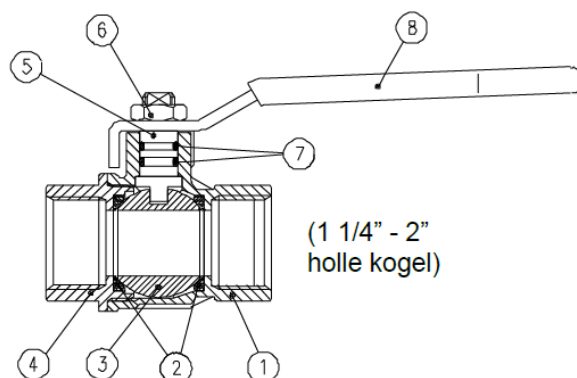


**ALGEMENE KENMERKEN:**

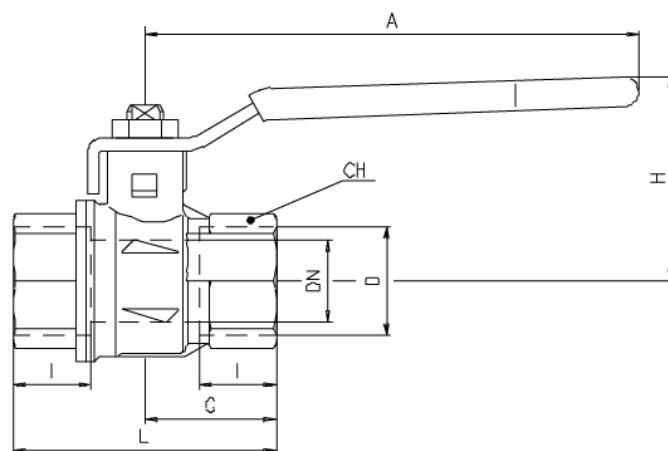
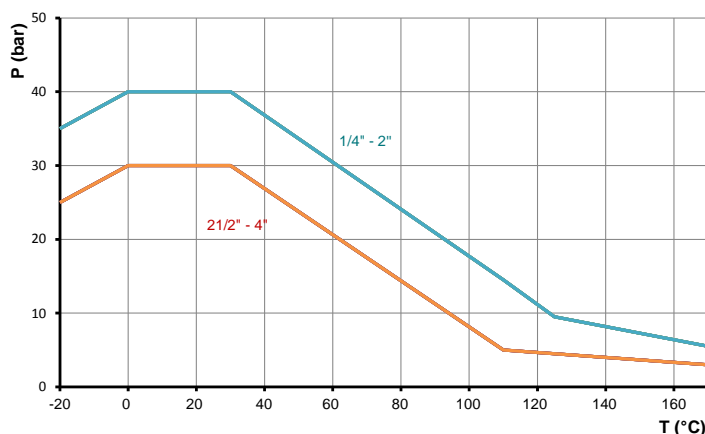
Tweedelige kogelkraan met vlottende kogel  
 Voor gas  
 Huis in messing CW617N  
 Kogel in messing CW617N  
 Zittingen in PTFE  
 Max. werkdruk: 40 bar (1/4" - 2"), 30 bar (2 1/2" - 4")  
 Aansluiting: BSP binnendraad EN 10226-1

**MATERIALEN:**

N°	Omschrijving	Materialen
1	Huis	CW617N, vernikkeld
2	Zittingen	PTFE
3	Kogel	CW617N, verchromd
4	Aansluitstuk	CW617N, vernikkeld
5	Spindel	CW617N, vernikkeld
6	Moer	C10
7	O-ring	Viton
8	Hendel	Fe50


**AFMETINGEN: (mm)**

Ø	DN	A	CH	G	H	I	L
1/4"	8	82	20,0	22,5	38	12,0	45
3/8"	10	82	20,0	22,5	38	12,0	45
1/2"	15	100	25,0	29,5	43	15,5	59
3/4"	20	120	31,0	32,0	50	17,0	64
1"	25	120	40,0	40,5	54	21,0	81
1 1/4"	32	158	49,0	46,5	73	23,0	93
1 1/2"	40	158	54,0	51,0	79	23,0	102
2"	50	158	68,5	60,5	86	26,5	121
2 1/2"	65	255	85,0	78,0	132	32,0	156
3"	80	255	99,0	88,5	140	35,0	177
4"	100	255	125,0	108,0	154	41,5	216


**DRUK-TEMPERATUURDIAGRAMMA:**

**OP AANVRAAG:**


84MF:  
 Binnendraad +  
 buitendraad BSP



84HSC:  
 Veerretourhendel