

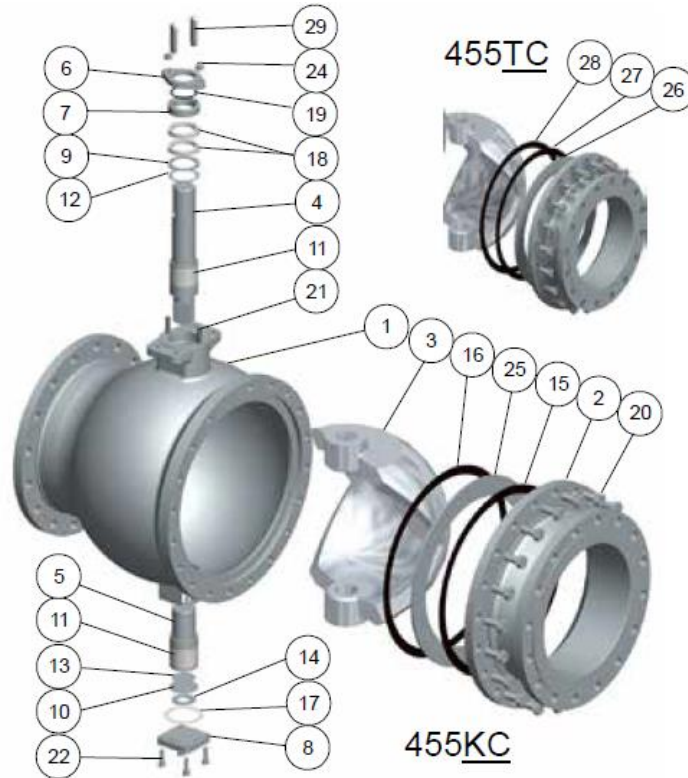
ALGEMENE KENMERKEN:

- Tweedelige geflensde kogelkraan, DN25 - DN300
- Huis en kogel in roestvast staal
- Segmentkogelkraan met volle doorlaat
- Max. werkdruk: 16 bar
- Voor bedrijfstemperaturen van -40°C tot 200°C (260°C met gestelliteerde zittingen)
- Dichtheidsklasse EN 12266: PTFE zittingen rate A, gestelliteerde zittingen rate D

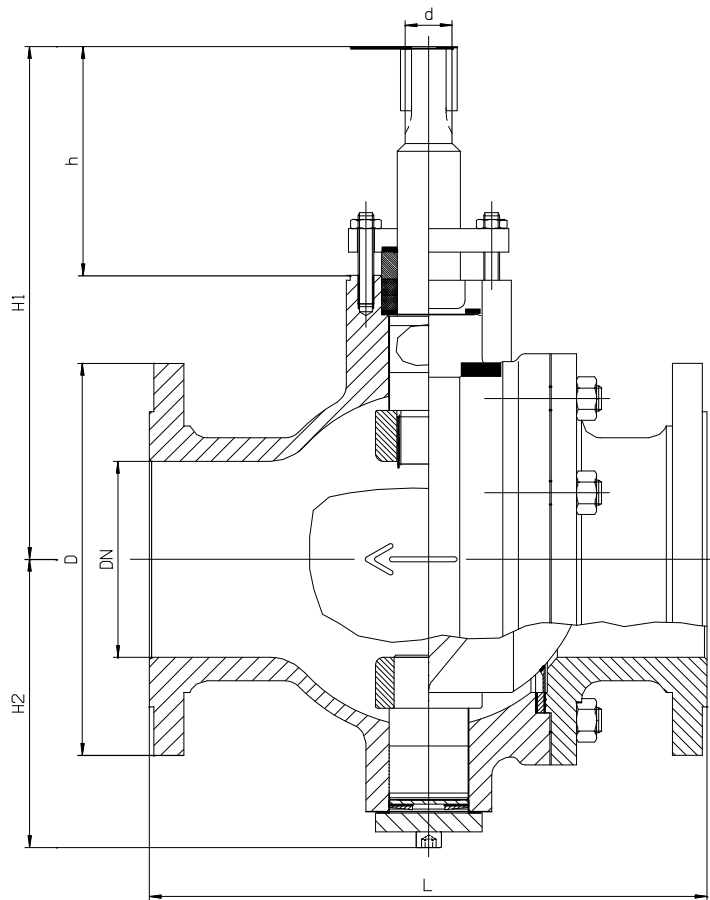
FIGUUR:
455 KC: gestelliteerde zittingen

455 TC: zittingen in PTFE

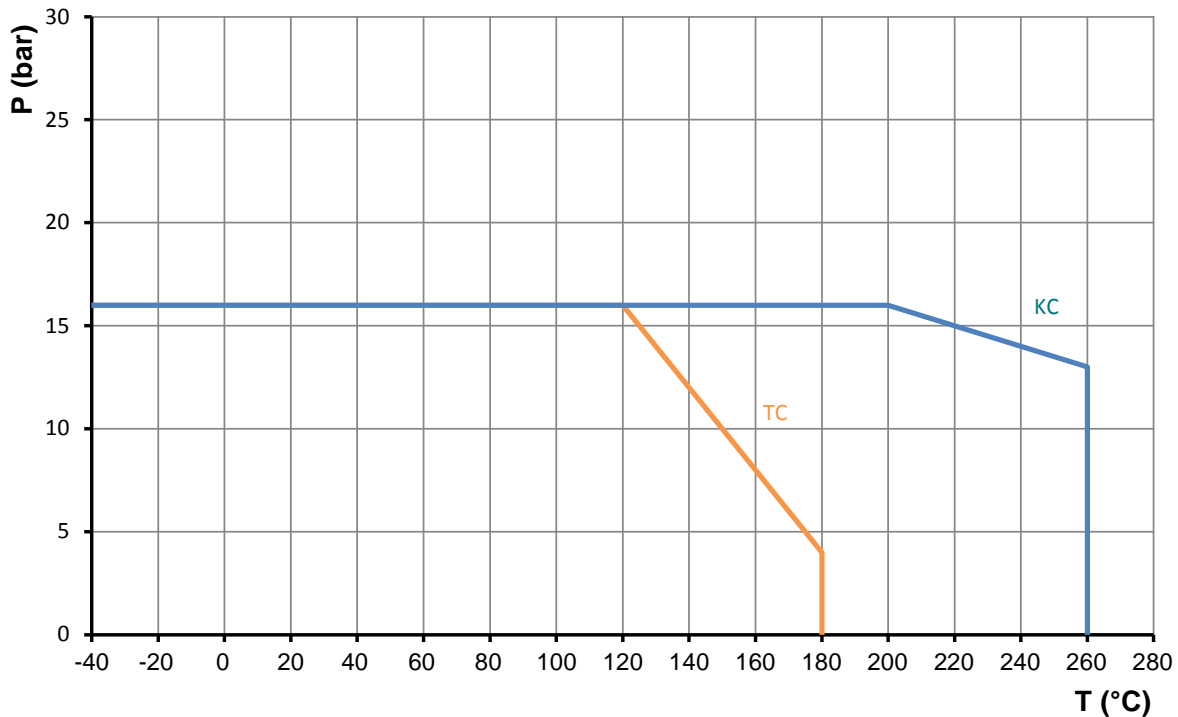

ONTWERP	
Flenzen	EN1092-1
Markering	EN 19, CE-PED
TESTEN EN CERTIFICATEN	
Kwaliteit	CE-PED 97/23/EC Cat. III Mod. H
Materiaal certificaten	EN 10204-3.1
Druktest	EN 12266, ISO 5208
Atex	Ex II 2GD



Pos.	Omschrijving	Materialen
1	Huis	Roestvast staal ASTM A351 CF8M
2	Flens van huis	Roestvast staal ASTM A351 CF8M
3	V-bal	Roestvast staal ASTM A351 CF8M
4	Spindel	Roestvast staal 1.4404
5	As onderkant	Roestvast staal 1.4404
6	Pakkingdrukker	Roestvast staal 1.4404
7	Vulring	Roestvast staal 1.4404
8	Deksel onderste as	Roestvast staal 1.4404
9	Ring druklager	Roestvast staal 1.4404
10	Plaat druklager	Roestvast staal 1.4404
11	Aslager	PTFE op roestvast stalen net ("Pampus")
12	Lager bovenkant	PTFE op roestvast stalen net ("Pampus")
13	Lager onderkant	PTFE op roestvast stalen net ("Pampus")
14	Schotelveer	Roestvast staal 1.4404
15,16	Opvulling	Koolstofvezel SFS5811/Grafiet
17	Pakking deksel onderste as	Koolstofvezel SFS5811/Grafiet
18	Pakking	Grafiet
19	O-ring	EPDM
20	Bout of moer en draadstang	Roestvast staal ISO 3506 A4-80
21	Draadstang	Roestvast staal ISO 3506 A4-80
22	Inbusschroeven	Roestvast staal ISO 3506 A4-80
24	Moer	Roestvast staal ISO 3506 A4-80
25	Zitting	Stelliet
26	Zitting	PTFE
27	Ondersteunende ring	Roestvast staal 1.4404
28	Opvulling	Koolstofvezel SFS5811/Grafiet
29	Sleutel	Staal


AFMETINGEN: (mm)

DN	L	H1	H2	h	d	D	Kg
25	127	143	68	85	11	115	5,0
32	140	166	79	95	15	140	7,7
40	165	170	83	95	15	150	9,5
50	178	196	91	110	20	165	12,0
65	190	204	99	110	20	185	17,0
80	203	235	126	115	25	200	23,0
100	229	245	136	115	25	220	27,0
125	356	329	185	150	30	250	55,0
150	394	343	199	150	30	285	67,0
200	457	404	248	170	45	340	122,0
250	533	439	283	170	45	405	230,0
300	610	510	337	185	60	460	280,0

DRUK-TEMPERATUURDIAGRAMMA:

LOSBBREKMOMENT:

DN	T (Nm)	Kv (100%)
25	20	26
32	28	42
40	39	66
50	52	105
65	70	225
80	100	330
100	150	480
125	240	740
150	340	1100
200	520	1800
250	600	3300
300	100	5200

Kv-WAARDEN:
