

**ALGEMENE KENMERKEN:**

- Volle doorlaat
- Locking device
- Opbouwflens volgens ISO 5211
- Niet-uitdrukbare spindel
- CE keuring
- EN 10204-3.1 materiaalcertificaat

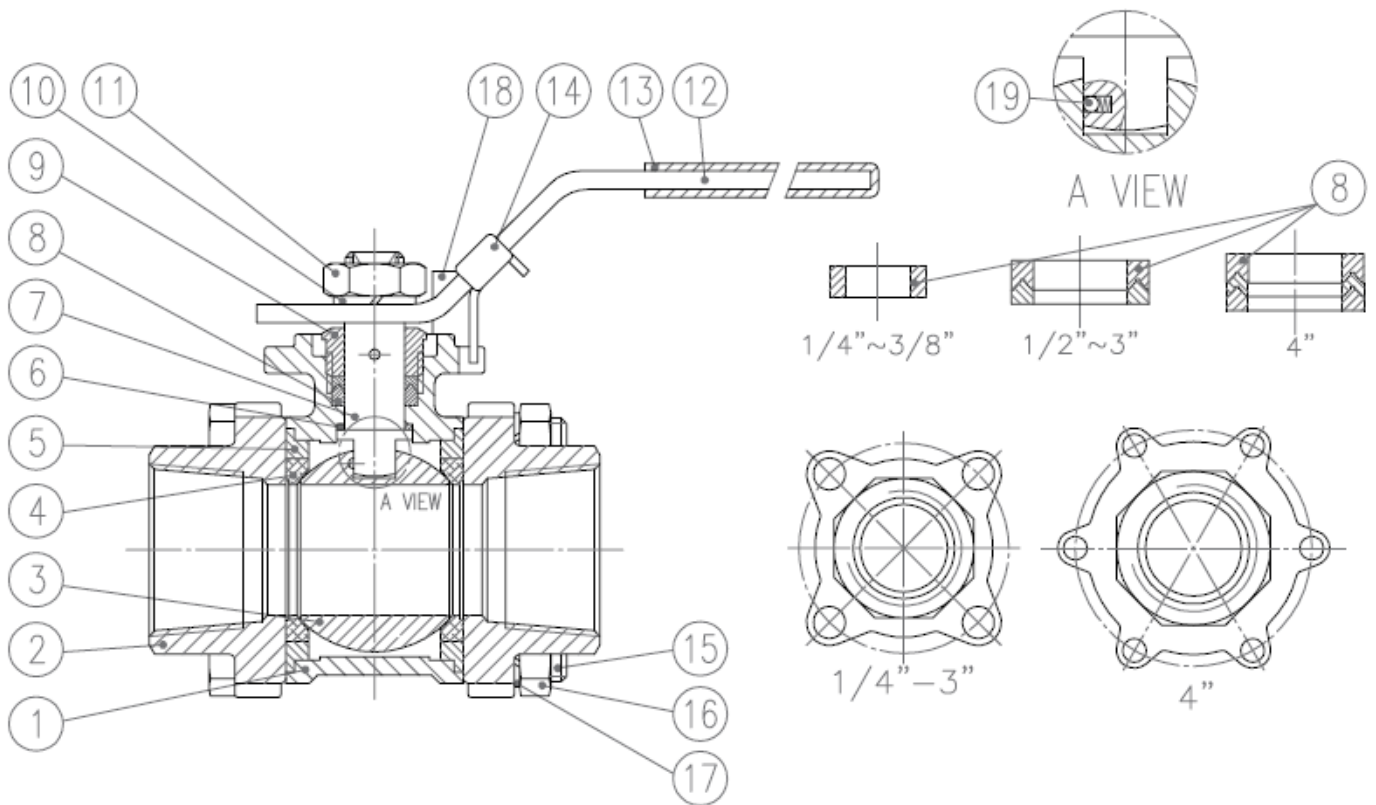
**FIGUUR:**
**351BAIIT:** BSP volgens DIN EN 10266

**352BAIIT:** BW volgens ANSI B16.11 & DIN 3239 deel 2

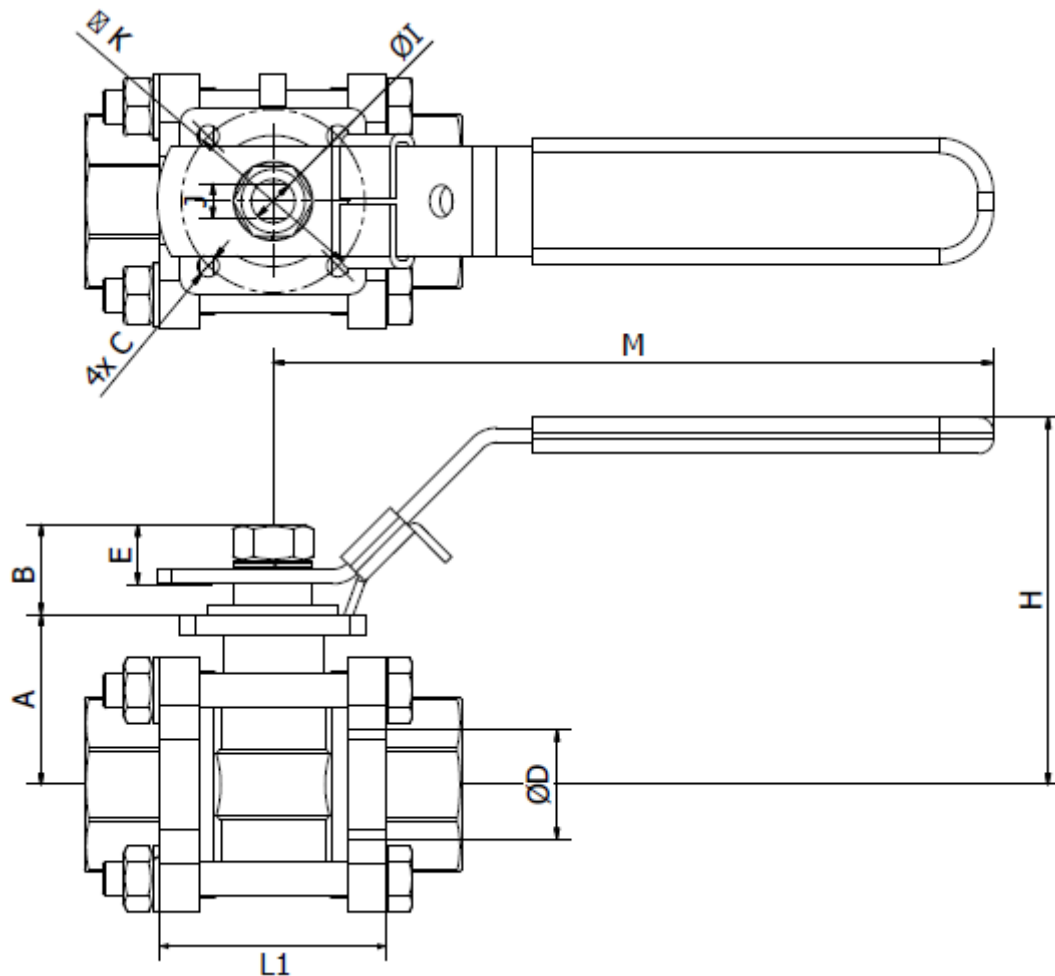
**353BAIIT:** SW volgens ANSI B16.25 & DIN 3239 deel 1

**354BAIIT:** NPT volgens ASME B1.20.1

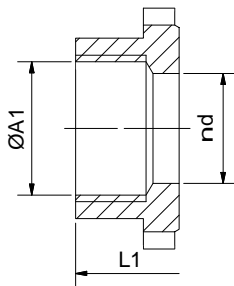
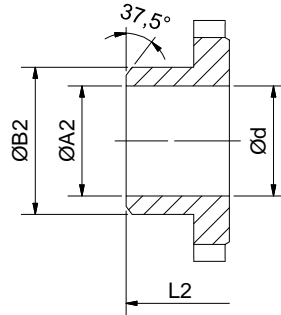
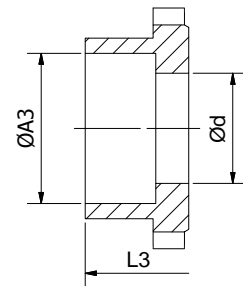

ONTWERP	
Volgens	ANSI B16.34, ANSI B16.25, ANSI B1.20, API 6D
Opbouwflens	ISO 5211
Markering	ISO 5209, EN 19
TESTEN EN CERTIFICATEN	
Kwaliteit	ISO 9001
Materiaal certificaten	EN 10204-3.1
Druktest	API 598



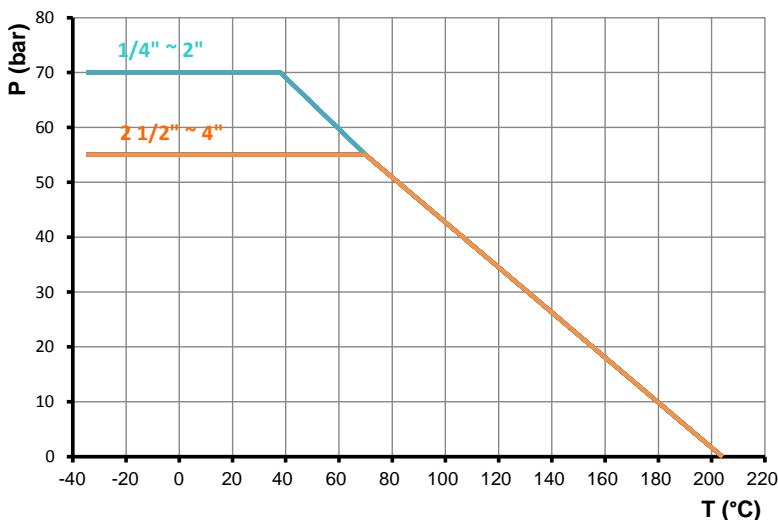
Pos.	Omschrijving	Materialen
1	Huis	A351 Gr CF8M
2	Eindstuk	A351 Gr CF8M
3	Kogel	Roestvast staal 316
4	Zitting	PTFE
5	Dichting	PTFE
6	Spindeldichting	PTFE
7	Spindel	Roestvast staal 316
8	Pakking	PTFE
9	Pakkingring	Roestvast staal 304
10	Rondel	Roestvast staal 304
11	Spindelmoer	Roestvast staal 304
12	Hendel	Roestvast staal 304
13	Bescherming	Vinyl
14	Locking device	Roestvast staal 304
15	Bout	Roestvast staal 304
16	Moer	Roestvast staal 304
17	Locking device	Roestvast staal 304
18	Eindaanslag	Roestvast staal 304
19	Anti-static device	Roestvast staal 304


**AFMETINGEN:** (mm)

$\varnothing$	DN	A	B	C	D	E	H	$\varnothing I$	J	K	L1	M	ISO 5211	Kg
1/4"	8	29,1	19,8	M5	11,6	7,4	75	9,5	6,5	36	23,6	130	F03	0,6
3/8"	10	29,1	19,8	M5	12,7	7,4	75	9,5	6,5	36	23,6	130	F03	0,6
1/2"	15	29,1	19,8	M5	15,0	7,4	75	9,5	6,5	36	23,6	130	F03	0,6
3/4"	20	32,6	17,5	M5	20,0	6,4	77	9,5	6,5	36	28,0	130	F03	0,8
1"	25	38,9	20,7	M5	25,0	12,3	85	11	8,0	42	33,9	160	F04	1,1
1 1/4"	32	40,4	24,5	M5	32,0	10,9	92	11	8,0	42	42,5	160	F04	1,7
1 1/2"	40	46,2	31,0	M6	38,0	13,7	102	14	9,7	50	53,2	185	F05	2,5
2"	50	54,7	31,0	M6	50,0	13,7	110	14	9,7	50	64,6	185	F05	3,7
2 1/2"	65	71,5	42,6	M8	65,0	23,2	150	19	12,0	70	87,0	260	F07	7,3
3"	80	84,5	39,3	M10	80,0	18,7	162	19	12,0	102	99,0	260	F10	10,6
4"	100	106,7	52,3	M10	100,0	34,2	190	24	15,0	102	127,0	290	F10	19,9

**BSP/NPT**

**BW DIN**

**SW**

**AFMETINGEN: (mm)**

ØA1	Ød	L1	ØA2	ØB2	L2	ØA3	L3
1/4"	11,6	63,5	11,6	14,0	63,5	14,1	63,5
3/8"	12,7	63,5	12,7	17,5	63,5	17,6	63,5
1/2"	15,0	65,5	15,0	22,7	65,5	21,7	65,5
3/4"	20,0	76,2	20,0	27,5	76,2	27,3	76,2
1"	25,0	86,0	25,0	33,5	86,0	34,1	86,0
1 1/4"	32,0	102,8	32,0	42,0	102,8	42,8	102,8
1 1/2"	38,0	119,0	38,0	48,6	119,0	48,7	119,0
2"	50,0	131,4	50,0	60,5	131,4	61,0	131,4
2 1/2"	65,0	164,0	65,0	76,3	164,0	76,6	164,0
3"	80,0	182,5	80,0	90,0	182,5	90,0	182,5
4"	100,0	235,6	100,0	116,0	236,2	115,2	235,6

**DRUK-TEMPERATUURDIAGRAMMA:**

**Kv-WAARDEN:**

Ø	Kv (m³/h)	T (Nm)
1/4"	7	7
3/8"	7	7
1/2"	10	7
3/4"	28	9
1"	48	16
1 1/4"	71	17
1 1/2"	104	29
2"	208	36
2 1/2"	277	59
3"	502	85
4"	882	130