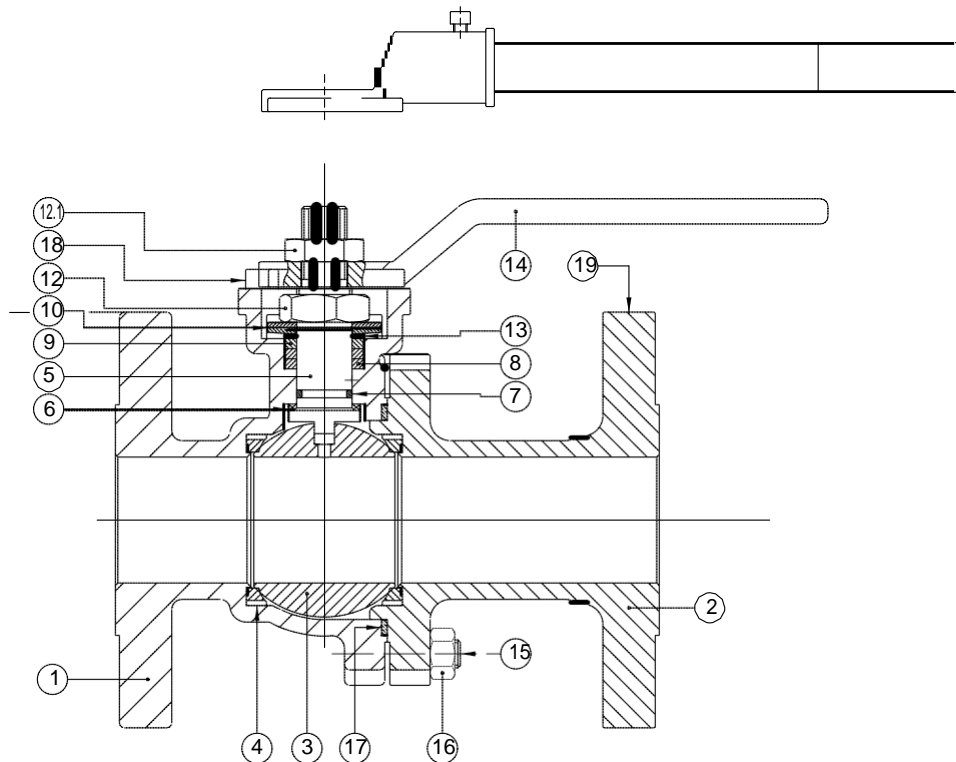


ALGEMENE KENMERKEN:

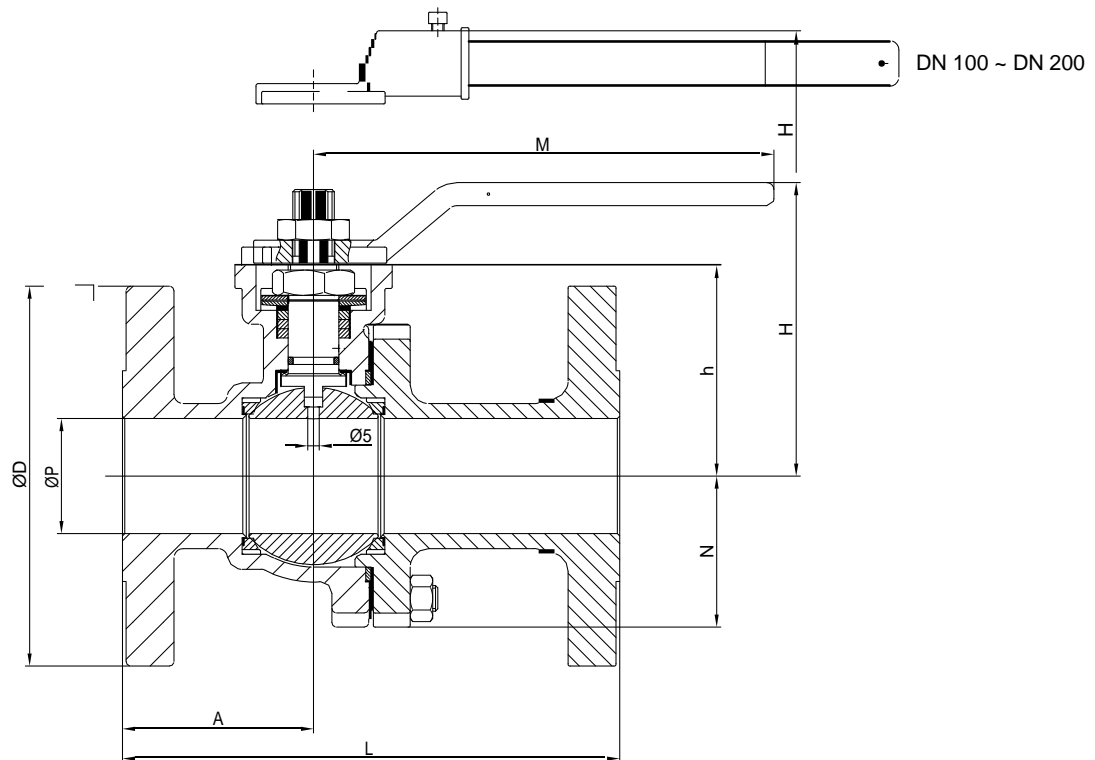
- Tweedelig huis - vlottende kogel - volle doorlaat - niet-uitdrukbaar spindel
- Anti-static device volgens BS 5351, ISO 7121 en NF E29-470
- Inbouwlengte volgens DIN 3202 F18
- Drukvereffeningsboring (standaard= 5 mm) in de bovenzijde van de kogel voorkomt overdruk in de ruimte tussen de kogel en het huis
- Alle afsluiters voldoen aan de fugitive emissions volgens ISO 15848 - 1:2006
- Fire safe volgens ISO 10497:2004
- Vastzetbare hendel



ONTWERP	
Kogelkraan	EN 1983, ISO 17292
Huis	EN 12516
Laagdikte	ISO 17292
Flenzen	EN 1092-1
Inbouwlengte	EN 558-1 Series 27
Opbouwflens	ISO 5211, DIN 3337, EN 15081
Afwerking beschermlaag	MSS SP 55
Markering	EN 19, CE-PED
TESTEN EN CERTIFICATEN	
Kwaliteit	ISO 9001, CE-PED
Fire Safe certificaten	ISO 10497: 2004
Druktest	ISO 17292, EN 12266
Andere	ISO 14001, ATEX



Pos.	Omschrijving	Materialen	
		254 AITFM	254 IITFM
1	Huis	1.0619	1.4408
2	Aansluitflens	1.0619	1.4408
3	Kogel	A 351 Gr. CF8M (DN15~25 A 479 Tp.316)	
4	Zitting	TFM - 1600	
5	Spindel	A 479 Tp. 316	
6	Glijring	PTFE + 25% glasvezel	
7	O-ring	FKM	
8	Pakking	Grafiet	
9	Pakkingdrukker	AISI 303	
10	Schotelveer	Inconel - 718	
12	Spindelmoer	AISI 303	
12.1	Moer	AISI 303	
13	Rondel	PTFE + 25% glasvezel	
14	Hendel	A 216 Gr. WCB	
15	Bout	A 193 Gr. B7M	A 193 Gr. B8M
16	Moer	A 194 Gr. 2HM	A 194 Gr. 8M
17	Spiraalgewonden dichting	AISI 316L + PTFE + grafiet	
18	Bout	A2	
19	Identificatieplaat	Roestvast staal	

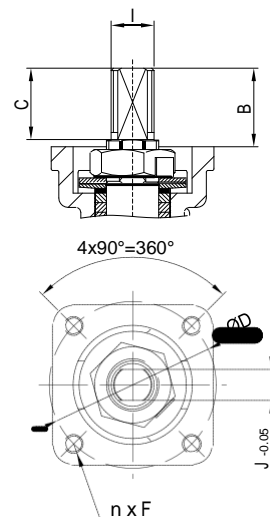


AFMETINGEN: (in mm)

DN	Ø P	L	L1	Ø Q	Ø R	n x Ø S	Ø T	X	Y	h	N	H	M	Kg
65	65	170	72	122	145	8 x 18	185	2	20	104,0	78	140,0	350	14,8
80	78	180	73	138	160	8 x 18	200	2	22	118,5	87	190,0	450	20,6
100	100	190	83	158	190	8 x 22	235	2	22	144,0	108	192,5	466	29,2
125	125	325	120	188	220	8 x 26	270	2	24	184,0	134	240,0	775	53,6
150	151	350	135	212	250	8 x 26	300	2	26	203,0	152	259,0	775	74,7

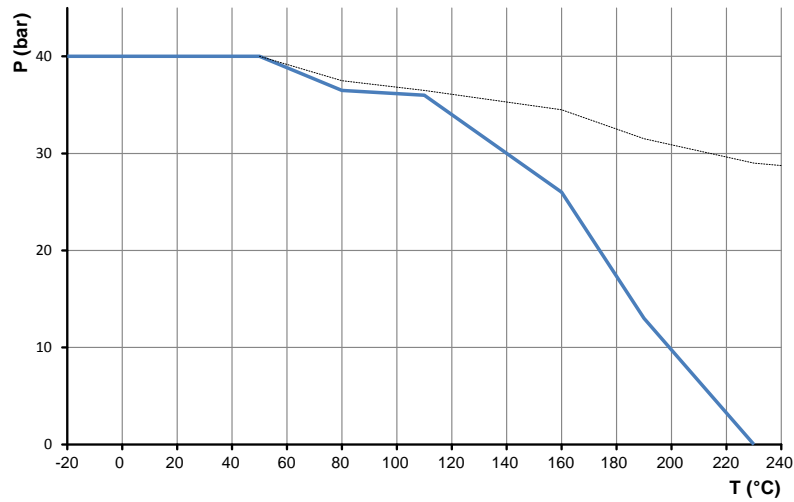
OPBOUWFLENS: (in mm)

DN	ISO	B	C	Ø D	n x F	I	J
65	F07	34	33,0	70	4 x M8	M22	15
80	F10	34	33,0	102	4 x M10	M22	15
100	F10	45	43,5	102	4 x M10	M28	19
125	F12	56	54,5	125	4 x M12	M36	24
150	F12	56	54,5	125	4 x M12	M36	24

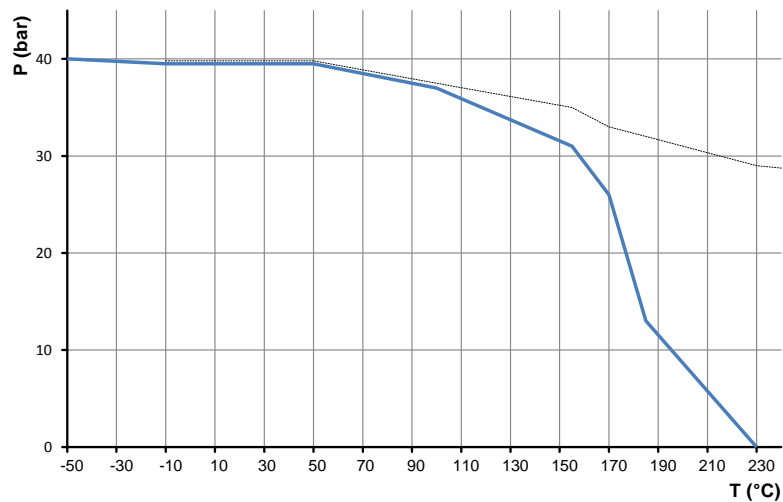


DRUK-TEMPERATUURDIAGRAMMA:

AIT



IIT



DRAAIMOMENT: (in Nm)

PN 40	
DN	Verschildruk 40 bar
65	74
80	118
100	136
125	204
150	408

Kv-WAARDE: (in m³/h)

DN	Kv-waarde
65	550
80	1.000
100	1.650
125	3.000
150	4.200