

ALGEMENE KENMERKEN:

- Tweedelige kogelkraan roestvaststaal, binnendraad
- Volle doorlaat
- Opbouwflens volgens ISO 5211
- Antistatisch, vastzetinrichting
- Niet-uitdrukbaar spindel
- Druk: 1000 psi, 70 bar
- CE keuring: PED 97/23/EC - Module H

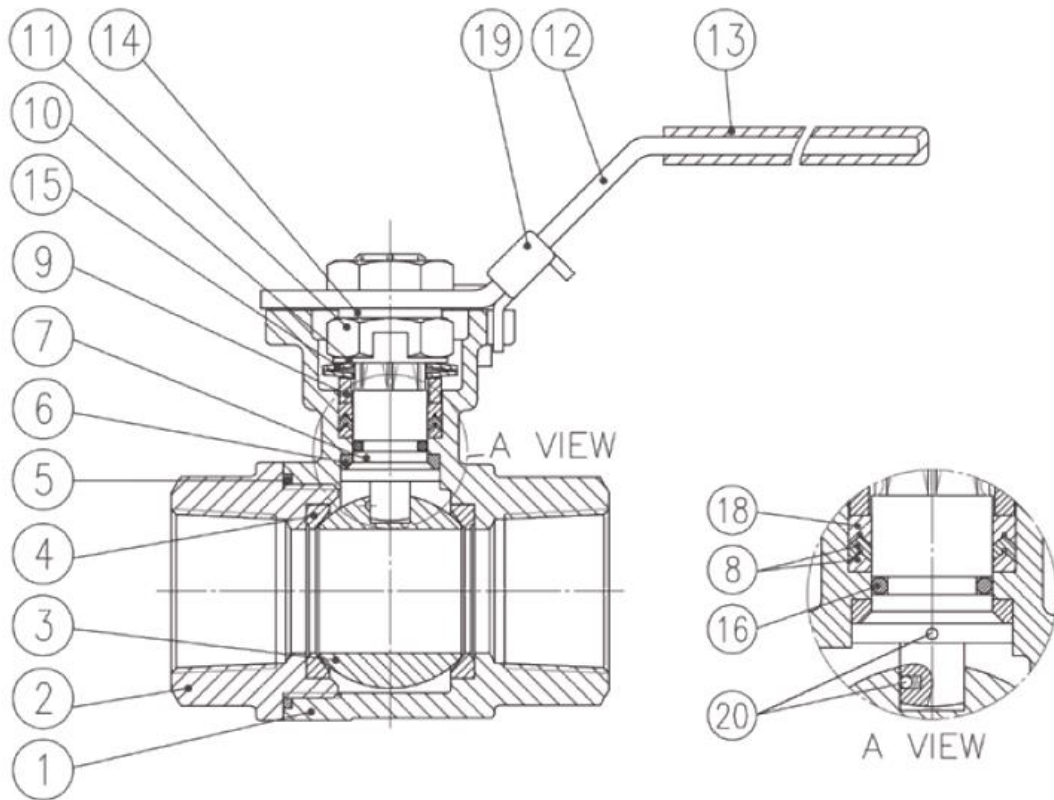
FIGUUR:
231BAIT: BSP volgens EN 10226-1

232BAIT: NPT volgens EN ASME B1.20.1


ONTWERP	
Volgens	ANSI B16.34, ANSI B16.25, ANSI B1.20, API 6D
Opbouwflens	ISO 5211 directe montage
TESTEN EN CERTIFICATEN	
Kwaliteit	ISO 9001
Materiaal certificaten	EN 10204-3.1
Druktest	API 598, BS 6755 Part 1

TWEEDELIGE KOGELKRAAN

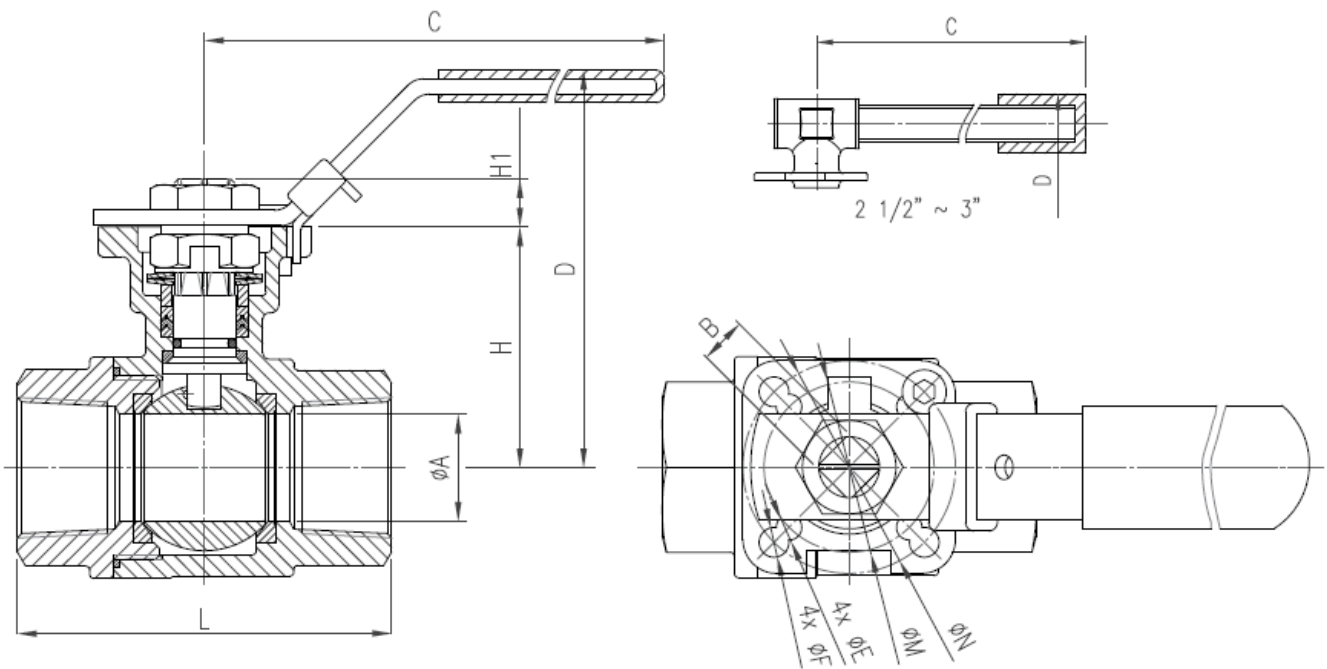
Materialen



Pos.	Omschrijving	Materialen
1	Huis	Roestvaststaal CF8M
2	Eindstuk	Roestvaststaal CF8M
3	Kogel	Roestvaststaal AISI 316
4	Zitting	PTFE
5	Huisafdichting	PTFE
6	Spindeldichting	PTFE
7	Spindel	Roestvaststaal AISI 316
8	Pakking	PTFE
9	Pakkingmoer	Roestvaststaal AISI 304
10	Pakkingdrukker	Roestvaststaal AISI 304
11	Spindelmoer	Roestvaststaal AISI 304
12	Hendel	Roestvaststaal AISI 304
13	Bescherming	Vinyl
14	Dichtingsring	Roestvaststaal AISI 304
15	Schotelveer	Roestvaststaal AISI 301
17	Moer	Roestvaststaal AISI 304
18	Pakking	RPTFE (25% glasvezel gevuld)
19	Vastzetinrichting	Roestvaststaal AISI 304
20	O-ring	Viton

TWEEDELIGE KOGELKRAAN

Afmetingen



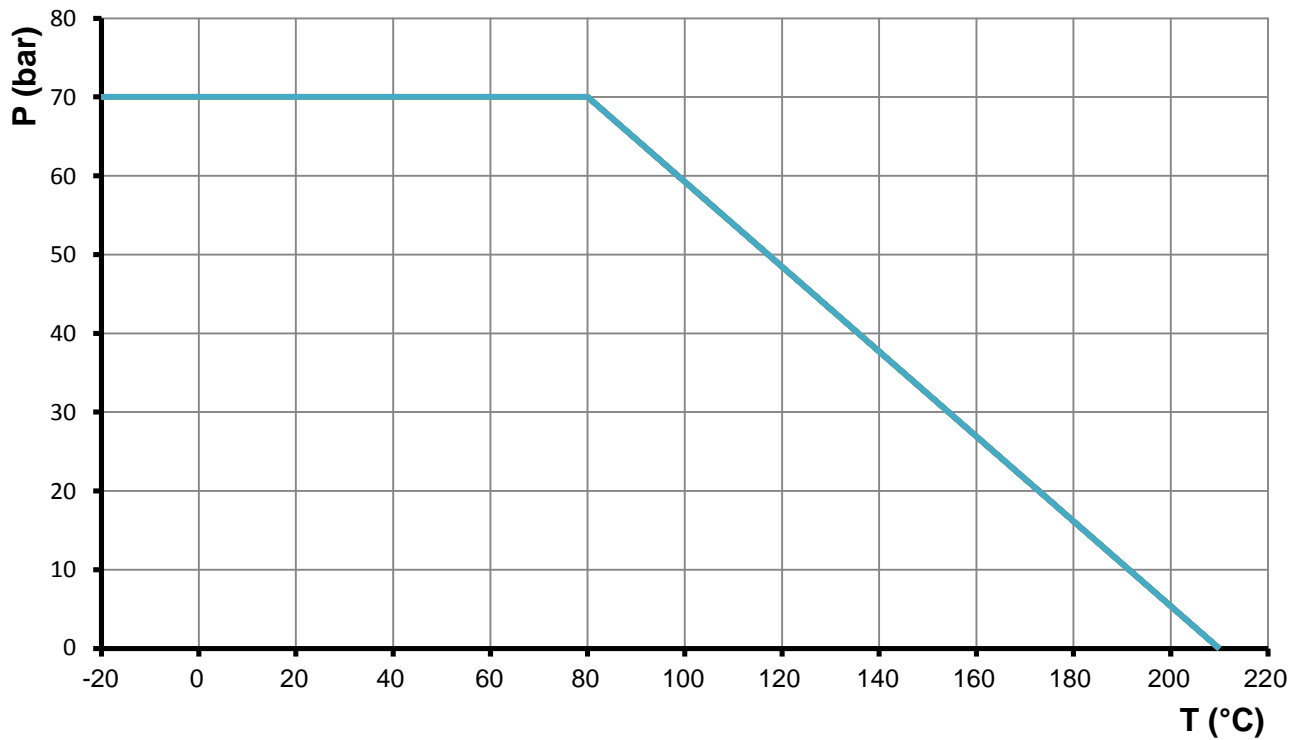
AFMETINGEN: (mm)

Ø	ØA	B	C	D	ØE	ØF	H	H1	L	ØM	ØN	ISO 5211
1/4"	11,5	9	139	74	6,0	6	38,6	6,6	65,0	36	42	F03/F04
3/8"	12,5	9	139	74	6,0	6	38,6	6,6	65,0	36	42	F03/F04
1/2"	15,0	9	139	74	6,0	6	38,6	6,6	65,0	36	42	F03/F04
3/4"	20,0	9	139	82	6,0	6	46,1	7,1	74,6	36	42	F04/F05
1"	25,0	11	165	96	6,0	7	56,6	10,9	88,0	42	50	F04/F05
1 1/4"	32,0	11	165	100	6,0	7	61,0	10,9	102,0	42	50	F04/F05
1 1/2"	38,0	14	215	127	7,5	9	77,5	13,9	110,0	50	70	F05/F07
2"	50,0	14	215	134	7,5	9	85,2	13,9	125,0	50	70	F05/F07
2 1/2"	65,0	17	263	167	10,0	12	108,7	16,8	178,0	70	102	F07/F10
3"	80,0	17	313	175	10,0	12	117,4	18,1	178,0	70	102	F07/F10

TWEEDELIGE KOGELKRAAN

Draaimoment, PT-diagramma

DRUK-TEMPERATUURDIAGRAMMA:



Kv-WAARDEN, LOSBREEKMOMENT

Ø	DN	Kv (m³/h)	T (Nm)
1/4"	8	7	5
3/8"	10	9	5
1/2"	15	13	5
3/4"	20	29	6
1"	25	48	11
1 1/4"	32	72	14
1 1/2"	40	106	20
2"	50	213	28
2 1/2"	65	272	42
3"	80	493	67