

**ALGEMENE KENMERKEN:**

- Gereduceerde doorlaat
- 90° verdraaibare hendel
- Opbouwflens volgens ISO 5211
- Niet-uitdrukbare spindel
- Flexibele spindelpakking
- Zittingen in RPTFE

**FIGUUR:**

**1370T:** BSP volgens DIN EN 10266, T-poort

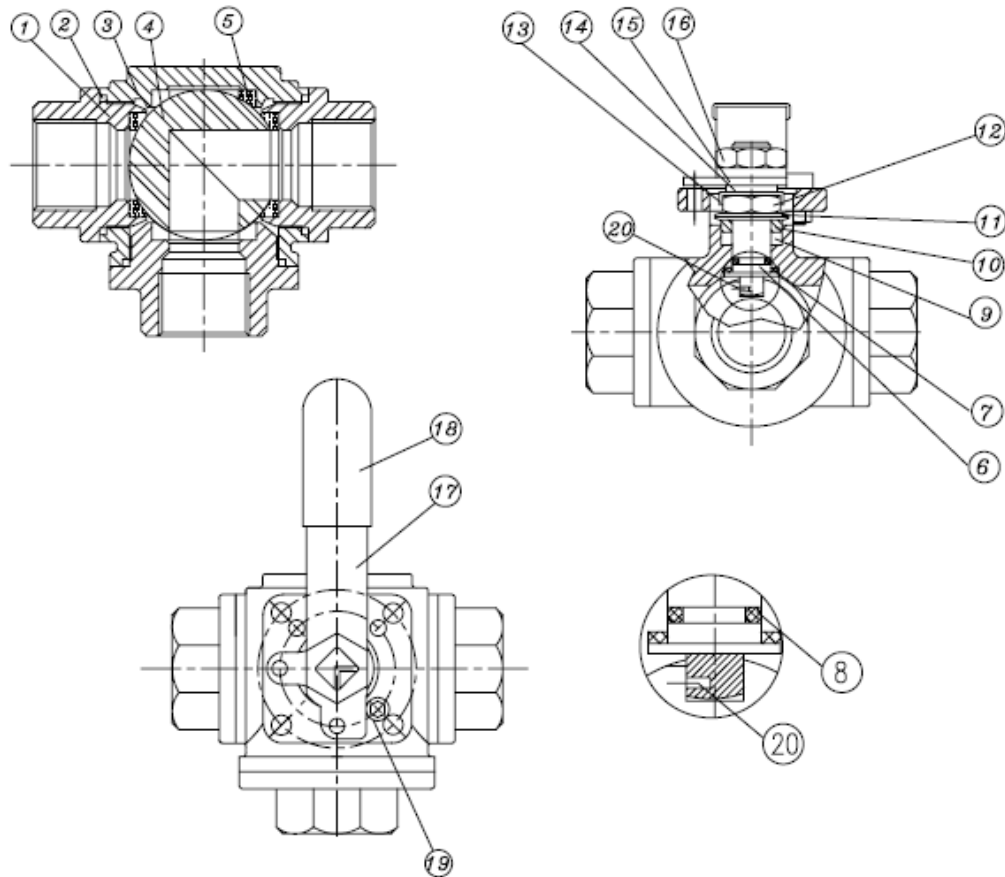
**1372T:** NPT volgens ASME B1.20.1, T-poort

**1370L:** BSP volgens DIN EN 10266, L-poort

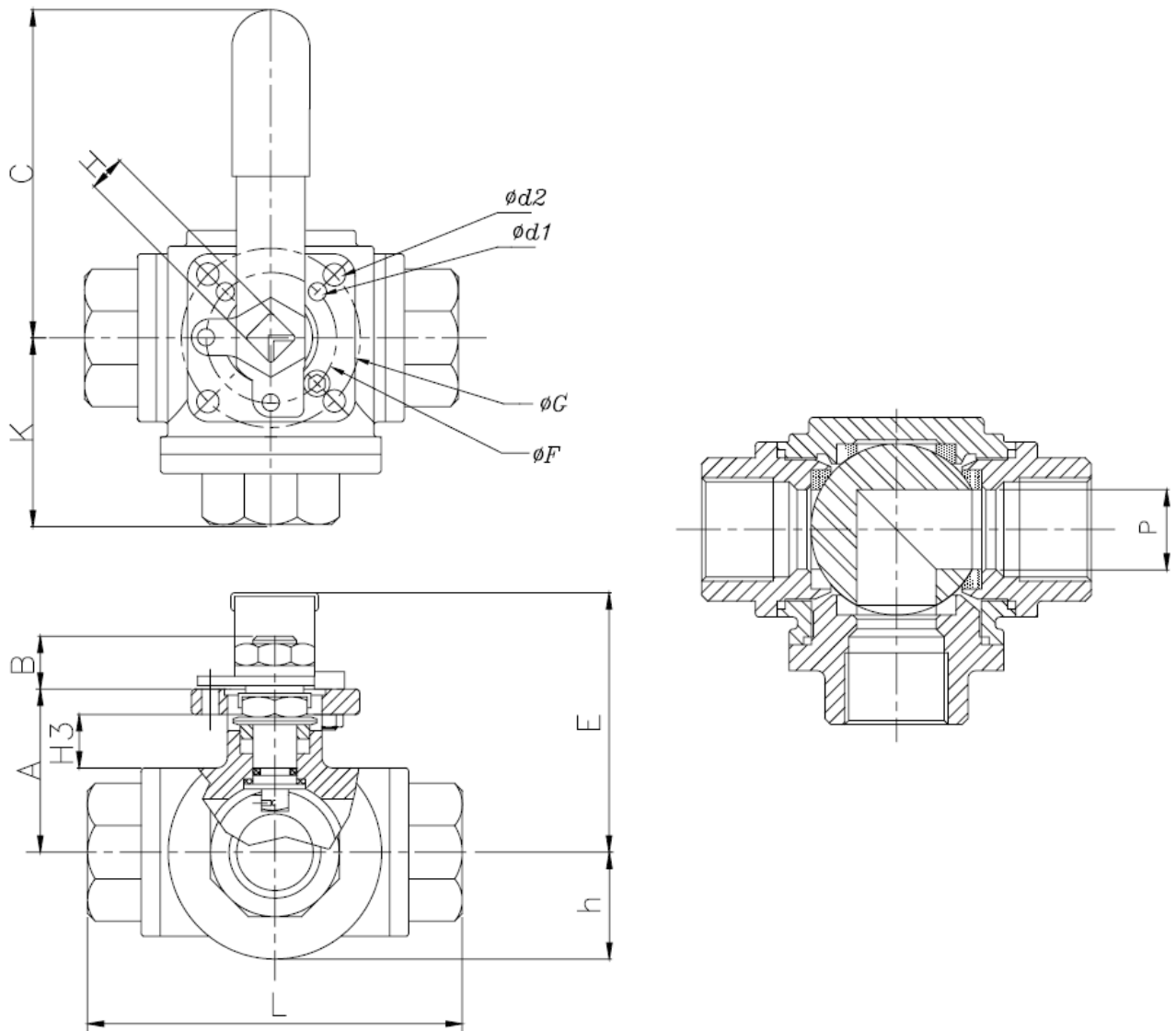
**1372L:** NPT volgens ASME B1.20.1, L-poort



ONTWERP	
Volgens	ANSI B16.34, ANSI B1.20, API 6D
Opbouwflens	ISO 5211
Markering	ISO 5209, EN 19
TESTEN EN CERTIFICATEN	
Kwaliteit	ISO 9001
Materiaal certificaten	EN 10204-3.1
Druktest	API 598



Pos.	Omschrijving	Materialen
1	Eindstuk	A351 Gr CF8M
2	Dichting	PTFE
3	Huis	A351 Gr CF8M
4	Kogel	Roestvaststaal 316
5	Zitting	RPTFE
6	Spindel	Roestvaststaal 316
7	Spindeldichting	RPTFE
8	O-ring	Viton
9	Spindelpakking	PTFE + 15% grafiet
10	Pakkingdrukker	Roestvaststaal 304
11	Schotelveer	Roestvaststaal 301
12	Spindelmoer	Roestvaststaal 304
13	Rondel	Roestvaststaal 304
14	Rondel	Roestvaststaal 304
15	Stopplaat	Roestvaststaal 304
16	Moer	Roestvaststaal 304
17	Hendel	Roestvaststaal 304
18	Bescherming	Vinyl
19	Eindaanslag	Roestvaststaal 304
20	Anti-static device	Roestvaststaal 316

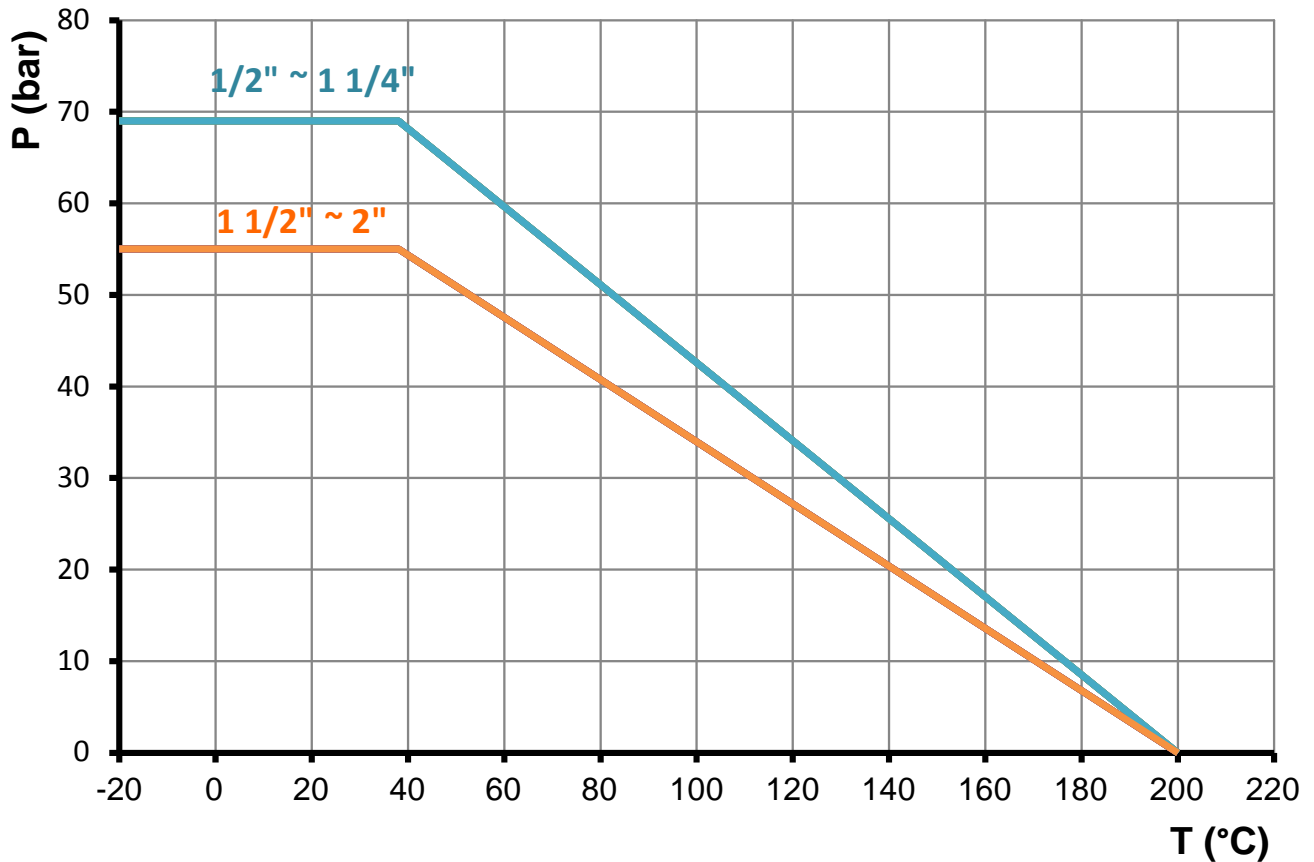

**AFMETINGEN: (mm)**

Ø	DN	A	B	C	Ød1	Ød2	E	ØF	ØG
1/2"	15	38,5	11	130	6,0	6,0	62	36	42
3/4"	20	41,0	11	130	6,0	6,0	64	36	42
1"	25	49,0	14	165	6,0	7,1	82	42	50
1 1/4"	32	55,0	14	165	6,0	7,1	89	42	50
1 1/2"	40	63,0	18	205	7,1	9,2	98	50	70
2"	50	74,0	18	205	7,1	9,2	108	50	70

Ø	DN	H	K	L	H3	h	P	ISO5211	Kg
1/2"	15	9	36,0	72	11,8	20,0	12	F03/F04	0,9
3/4"	20	9	41,5	83	13,4	23,2	15	F03/F04	1,5
1"	25	11	49,5	99	14,8	28,0	20	F04/F05	2,2
1 1/4"	32	11	56,0	112	15,0	34,0	25	F04/F05	3,3
1 1/2"	40	14	62,5	125	16,2	39,0	32	F05/F07	5,2
2"	50	14	74,5	149	16,5	48,0	38	F05/F07	9,5

Wijzigingen voorbehouden

**DRUK-TEMPERATUURDIAGRAMMA:**



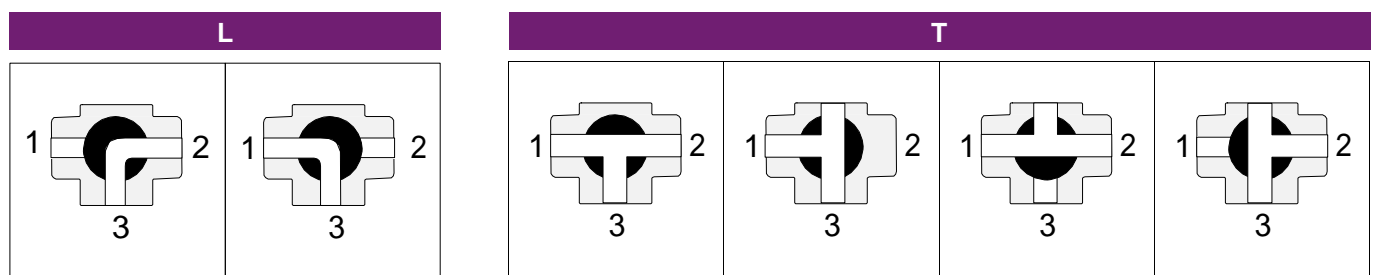
**DRAAIMOMENT:** (in Nm)

Ø	T (Nm)
1/2"	10
3/4"	13
1"	23
1 1/4"	42
1 1/2"	51
2"	59

**Kv-WAARDEN:**

Ø	L-poort	T-poort (recht)	T-poort (hoek)
1/2"	9,5	11,2	6,9
3/4"	13,0	16,4	9,5
1"	26,0	29,4	19,0
1 1/4"	40,7	46,7	35,5
1 1/2"	60,6	72,7	46,7
2"	115,0	136,7	83,9

**CONFIGURATIES:**



Wijzigingen voorbehouden