

KENMERKEN:

- Niet-uitdrukbare spindel
- Antistatisch
- Stalen uitvoering, fire-safe
- Extra bijkomende afdichting van de spindel d.m.v. O-ring
- Montageflens volgens DIN 3337/ISO 5211


FIGUUR:

	PN 16	PN 40	ANSI 150	ANSI 300
In staal	10 AIT	1040 AIT	1020 AIT	1050 AIT
In roestvaststaal AISI 304	10 IIT A	1040 IIT A	1020 IIT A	1050 IIT A
In roestvaststaal AISI 316	10 IIT B	1040 IIT B	1020 IIT B	1050 IIT B

MATERIALEN:

N°	Omschrijving	AIT Staal	IIT A Roestvaststaal 304	IIT B Roestvaststaal 316
1	Huis	ASTMA105	ASTM A 479 F304	ASTMA479 F316
2	Bout	8.8 UNI 3740 verzinkt		
3	Tegenflens	ASTM A 105	ASTM A 479 F304	ASTMA479 F316
4	Spindel	ASTM A182 F6 ASTMA276 F420	ASTMA182 F304	ASTMA182 F316
5	Kogel	ASTMA182 F304	ASTMA182 F304	ASTMA182 F316
6	Zitting	P.T.F.E. /R.T.F.E./P.T.F.E.+A.M.		
7	Huisafdichting	P.T.F.E.+ Grafiet	P.T.F.E.	
8	Spindelafdichting	P.T.F.E.+ Grafiet	P.T.F.E.	
9	Stopbuspakking	Fe 37 UNI 7070 verzinkt	ASTM A 479 F304	
10	Handel	Fe 37 UNI7070 verzinkt	Fe 37 UNI 7070 verzinkt	
11	Moeren tegenmoer	6S UNI 3740 verzinkt		
12	Schotelveren	50CrV4 UNI 3545 verzinkt		
13	Stop	8.8 UNI 3740		
14	Antistatisch	ASTMA182 F304		ASTMA182 F316
15	O-ring op de spindel	Viton		
16	O-ring van het huis	Viton		

KOGELKRANEN

Fig. 10NF - 1040NF - 1020NF - 1050NF

KENMERKEN:

- Niet-uitdrukbare spindel.
- Antistatisch
- Stalen uitvoering, fire-safe
- Extra bijkomende afdichting van de spindel d.m.v. O-ring
- Montageflens volgens DIN 3337 / ISO 5211

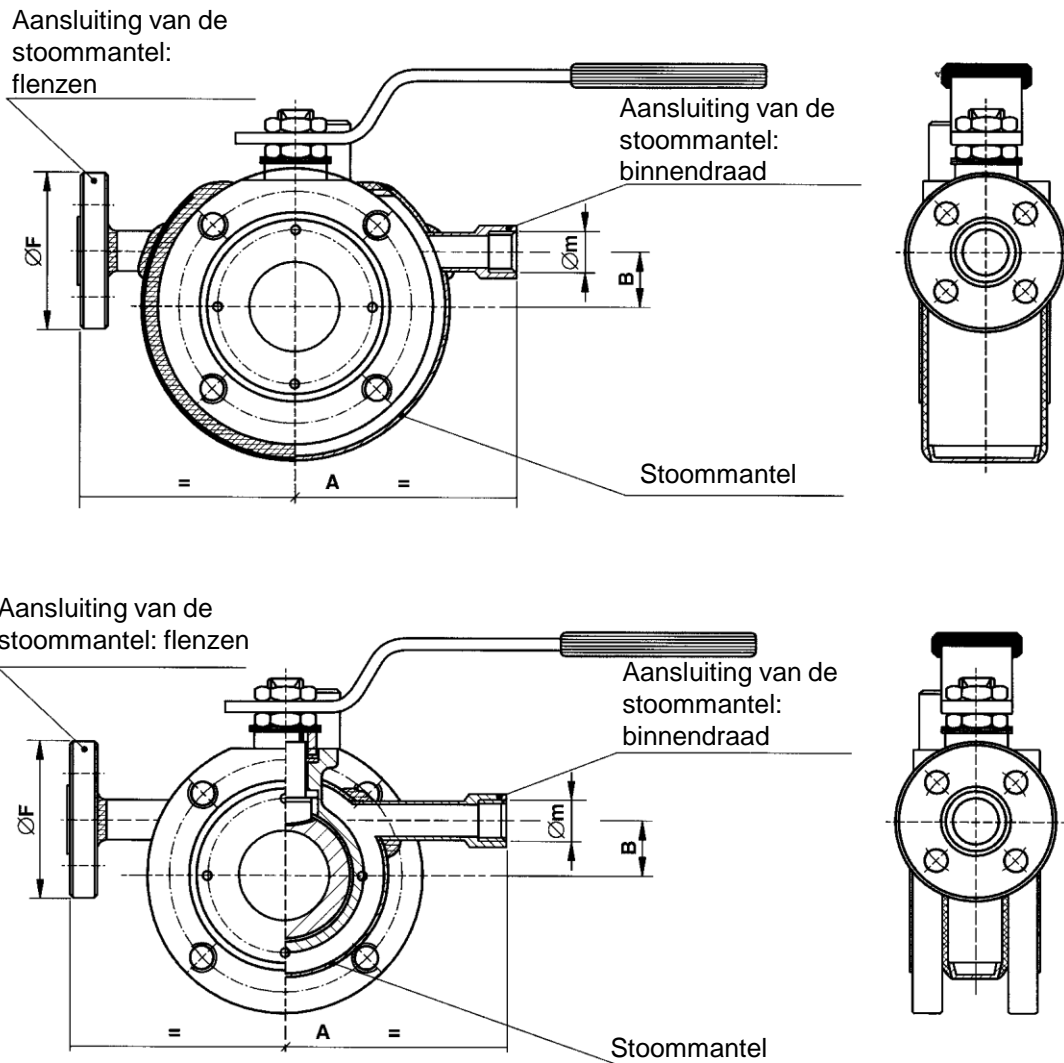


FIGUUR:

	PN 16	PN 40	ANSI 150	ANSI 300
In staal	10 NF AIT	1040 NF AIT	1020 NF AIT	1050 NF AIT
In roestvaststaal AISI 304	10 NF IIT A	1040 NF IIT A	1020 NF IIT A	1050 NF IIT A
In roestvaststaal AISI 316	10 NF IIT B	1040 NF IIT B	1020 NF IIT B	1050 NF IIT B

MATERIAAL:

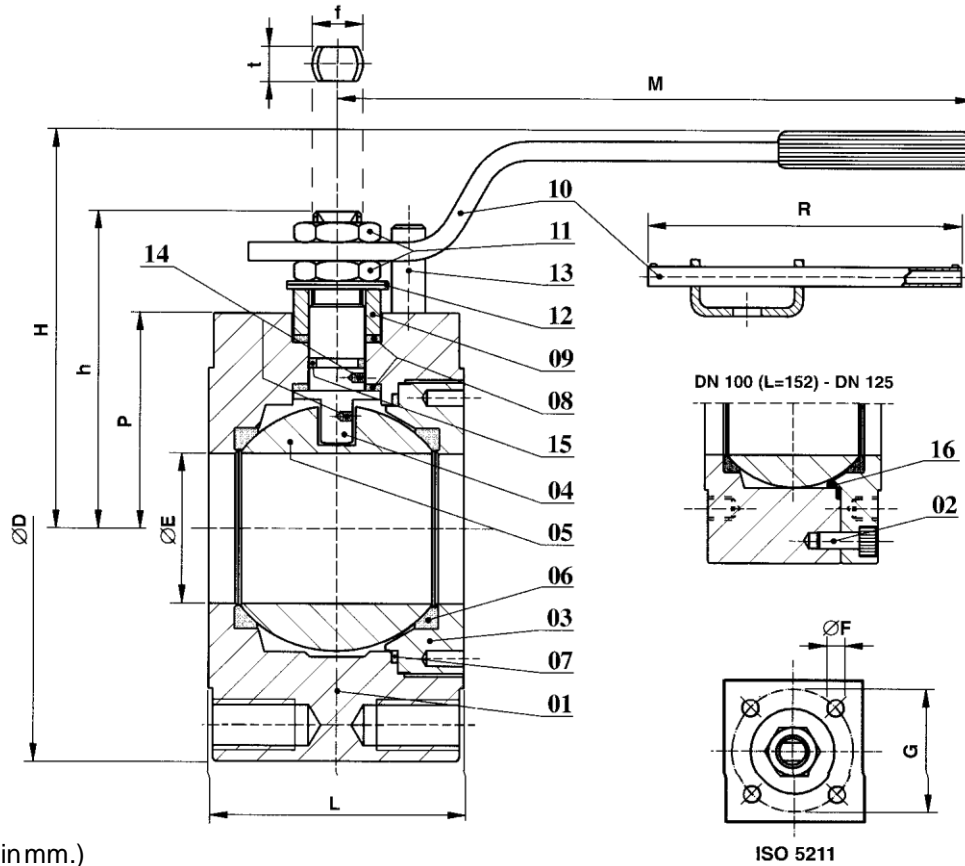
N°	Omschrijving	AIT	IIT A	IIT B
		Staal	Roestvaststaal 304	Roestvaststaal 316
1	Huis	ASTM A216 WCB	ASTM A315 CF8	ASTM A351 CF8M
2	Bout	8.8 UNI 3740 verzinkt		
3	Tegenflens	ASTM A 105	ASTM A 479 F304	ASTM A479 F316
4	Spindel	ASTM A182 F6 ASTM A276 F420	ASTM A182 F304	ASTM A182 F316
5	Kogel	ASTM A182 F304	ASTM A182 F304	ASTM A182 F316
6	Zitting	P.T.F.E. /R.T.F.E./P.T.F.E.+A.M.		
7	Huisafdichting	P.T.F.E.+ Grafiet	P.T.F.E.	
8	Spindelafdichting	P.T.F.E.+ Grafiet	P.T.F.E.	
9	Stopbuspakking	Fe 37 UNI 7070 verzinkt	ASTM A 479 F304	
10	Handel	Fe 37 UNI7070 verzinkt	Fe 37 UNI 7070 verzinkt	
11	Moeren tegenmoer	6S UNI 3740 verzinkt		
12	Schotelveren	50CrV4 UNI 3545 verzinkt		
13	Stop	8.8 UNI 3740		
14	Antistatisch	ASTM A182 F304		ASTM A182 F316
15	O-ring op de spindel	Viton		
16	O-ring van het huis	Viton		



AFMETINGEN: (in mm.)

DN	10	15	20	25	32	40	50	65	80	100	125	150	200
Ø	3/8"	1/2"	3/4"	1"	1 1/4"	1 1/2"	2"	2 1/2"	3"	4"	5"	6"	8"
A	160	160	160	190	210	230	250	270	300	340	360	420	500
B	-	-	-	-	25	30	30	45	50	70	80	95	130
Øm	Ø1/2" GAS DN 15										Ø1" GAS DN 25		
ØF	Ø1/2" GAS DN 15										Ø1" GAS DN 25		
Kg.	3	3	3,5	4,5	6	9	11,5	20	25	40	60	108	146

UITVOERING: roestvaststaal tot DN 32, staal tot DN 125



AFMETINGEN: (in mm.)

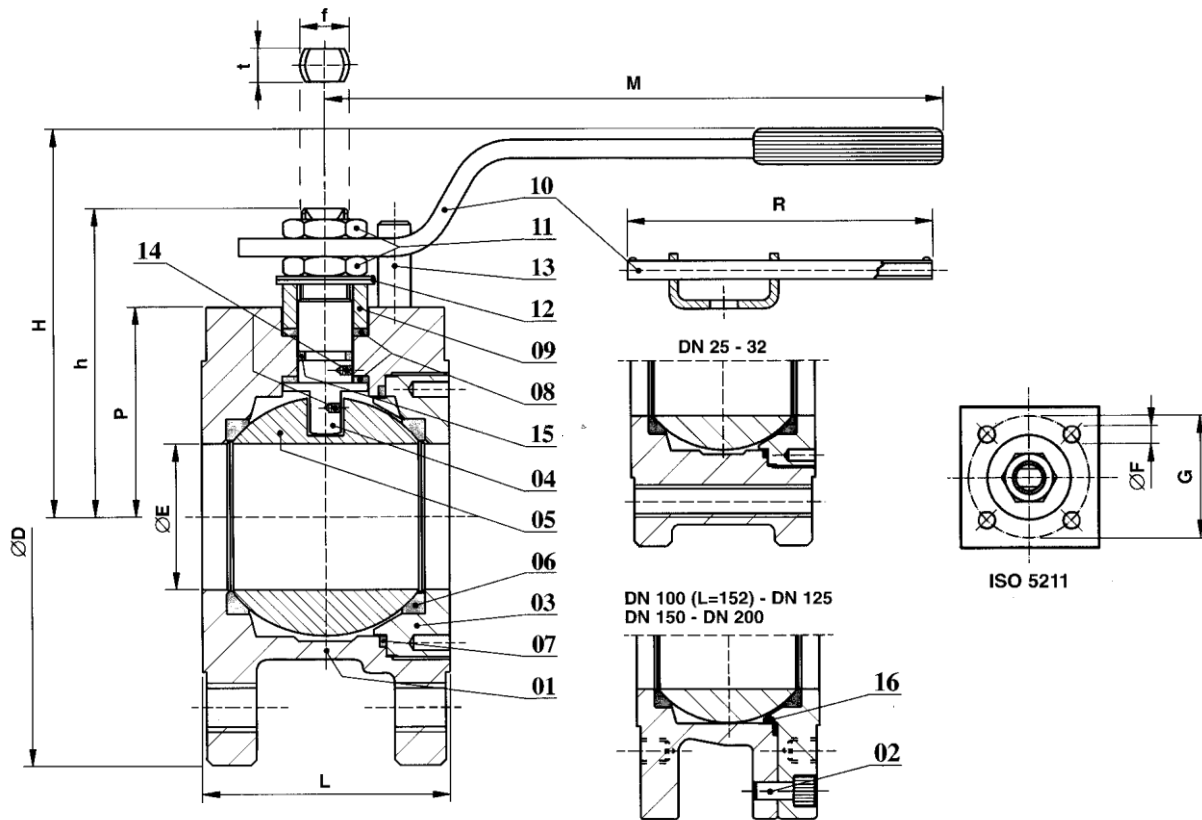
DN	Ø	ØE	L	ØD	M/R	H	h	P	f/t	Kg.	ISO 5211	ØF	G
10	3/8"	14	36	90	145/-	64	52	33,0	10/6	1,5	F03	M5	36
15	1/2"	14	36	90	145/-	64	52	33,0	10/6	1,5	F03	M5	36
20	3/4"	19	39	100	145/-	66	55	36,0	10/6	2,0	F03	M5	36
25	1"	24	43	110	180/-	85	70	43,0	12/8	2,7	F03	M5	36
32	1 1/4"	29	51	130	180/-	90	73	48,0	12/8	4,0	F03	M5	36
40	1 1/2"	38	63	140	275/-	118	96	63,0	16/10	6,5	F05	M6	50
* 50	2"	48	70	150	275/-	126	101	68,5	16/10	9,0	F05	M6	50
50	2"	48	83	150	275/-	128	103	68,5	16/10	10,0	F05	M6	50
65	2 1/2"	64	107	180	380/-	139	122	82,0	22/14	16,0	F07	M8	70
80	3"	76	120	190	380/-	144	128	88,5	22/14	20,5	F07	M8	70
* 100	4"	95	140	220	440/500	195	151	101,5	30/18	33,0	F10	M10	102
100	4"	95	152	220	440/500	200	157	103,0	30/18		F10	M10	102
125	5"	118	180	250	440/500	212	167	117,5	30/18	47,0	F10	M10	102

*: op aanvraag

KOGELKRAMEN

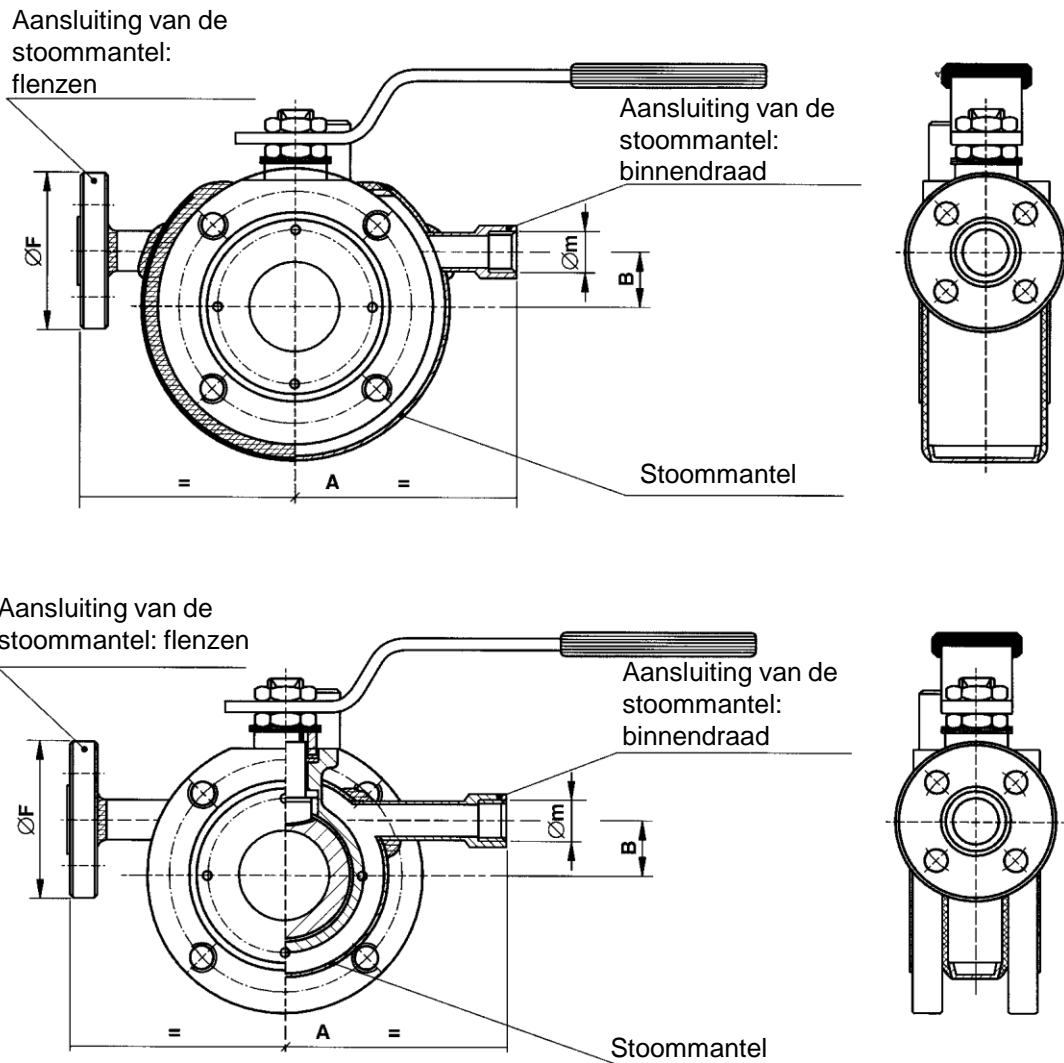
Fig. 10NF - 1040NF - 1020NF - 1050NF

UITVOERING: roestvaststaal vanaf DN 40, staal vanaf DN 150



AFMETINGEN: (in mm.)

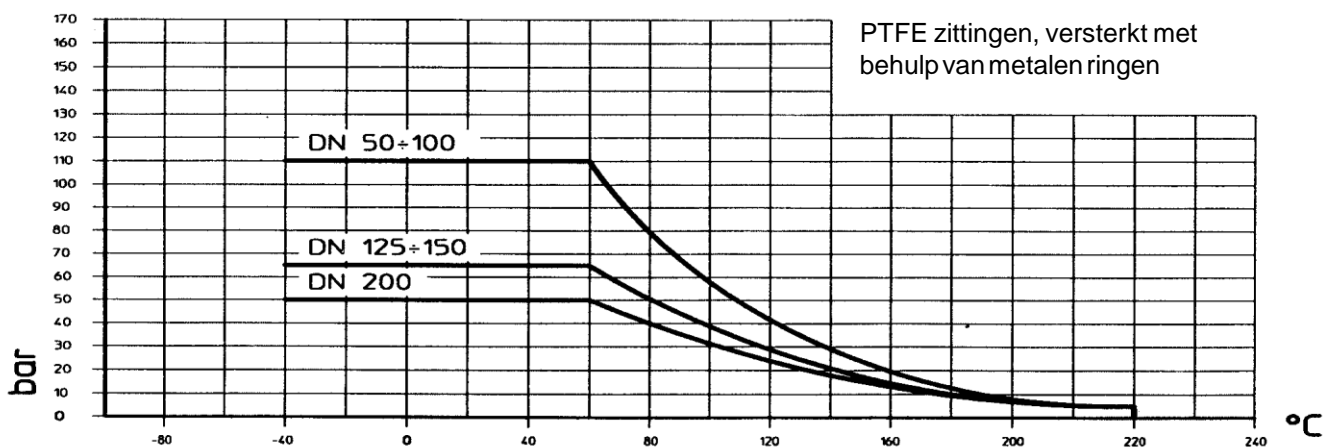
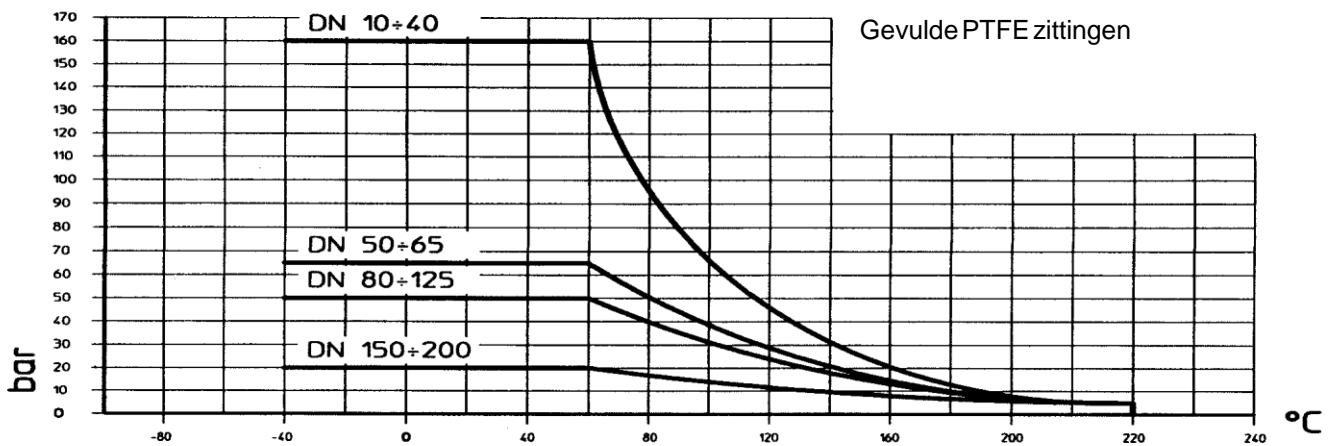
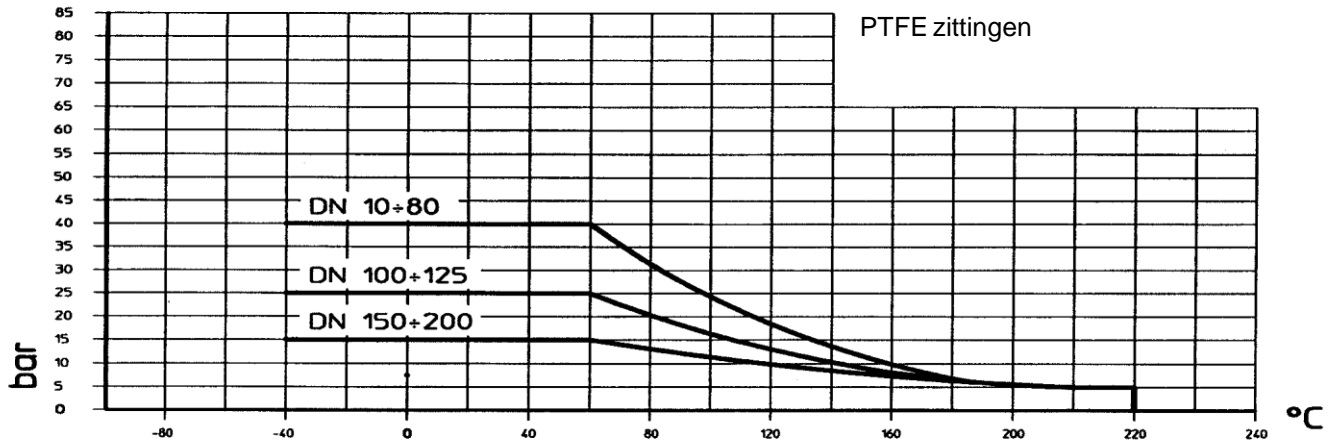
DN	Ø	ØE	L	ØD	M/R	H	h	P	f/t	Kg.	ISO 5211	ØF	G
25	1"	24	43	110	180/-	85	70	43	12/8	2	F03	M5	36
32	1 1/4"	29	51	130	180/-	90	73	48	12/8	3	F03	M5	36
40	1 1/2"	38	63	150	275/-	118	96	63	16/10	4,5	F05	M6	50
50	2"	48	70	165	275/-	126	101	68,5	16/10	5	F05	M6	50
50	2"	48	83	165	275/-	128	103	68,5	16/10	5,8	F05	M6	50
65	2 1/2"	64	107	185	380/-	139	122	82	22/14	10	F07	M8	70
80	3"	76	120	200	380/-	144	128	88,5	22/14	13	F07	M8	70
100	4"	95	140	220	440/500	195	151	105	30/18	19,5	F10	M10	102
100	4"	95	152	220	440/500	200	157	103	30/18	22	F10	M10	102
125	5"	118	180	250	440/500	212	167	117,5	30/18	30	F10	M10	102
150	6"	152	240	285/300	-/800	263	220	153	45/30	69	F14	M16	140
200	8"	203	314	340/380	-/800	320	270	200	52/30	132	F14	M16	140



AFMETINGEN: (in mm.)

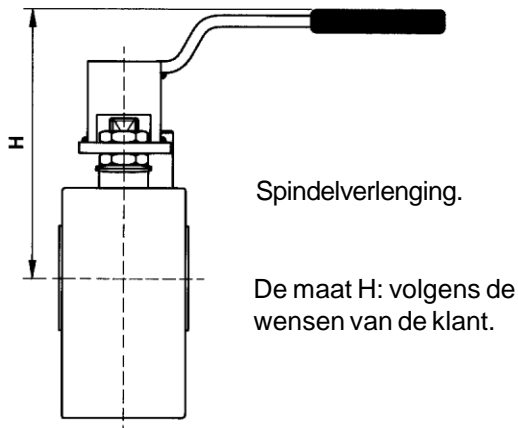
DN	10	15	20	25	32	40	50	65	80	100	125	150	200
Ø	3/8"	1/2"	3/4"	1"	1 1/4"	1 1/2"	2"	2 1/2"	3"	4"	5"	6"	8"
A	160	160	160	190	210	230	250	270	300	340	360	420	500
B	-	-	-	-	25	30	30	45	50	70	80	95	130
Øm	Ø1/2" GAS DN 15										Ø1" GAS DN 25		
ØF	Ø1/2" GAS DN 15										Ø1" GAS DN 25		
Kg.	3	3	3,5	4,5	6	9	11,5	20	25	40	60	108	146

DRUK-TEMPERATUUR DIAGRAMMA:

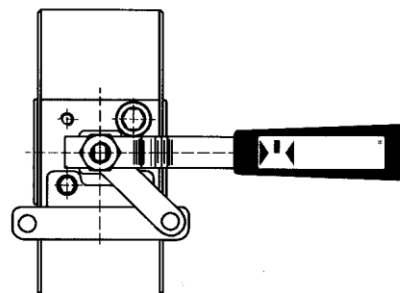
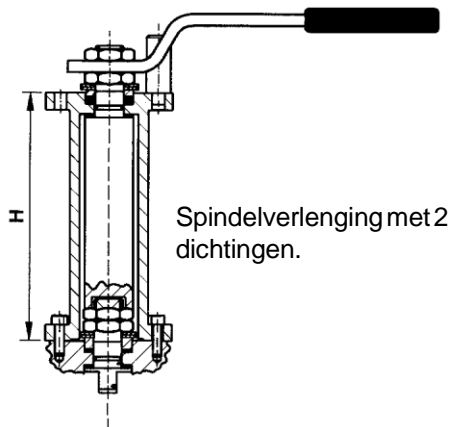
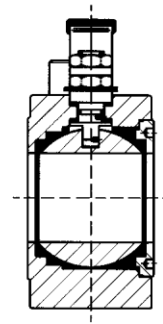


OPTIES:

Alle afsluiters kunnen uitgerust worden met een pneumatische-elektrische of hydraulische bediening.

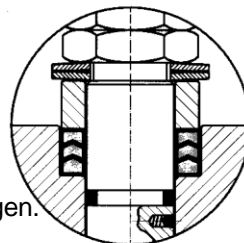


Integrale zitting.



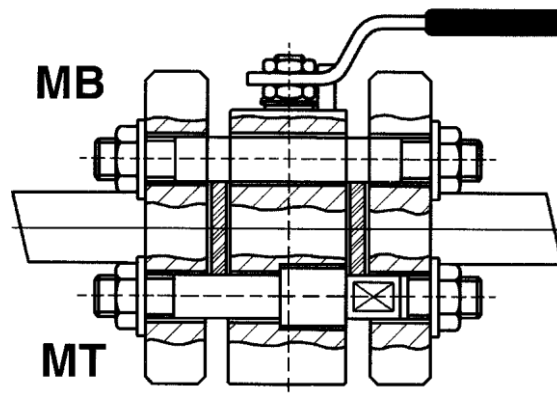
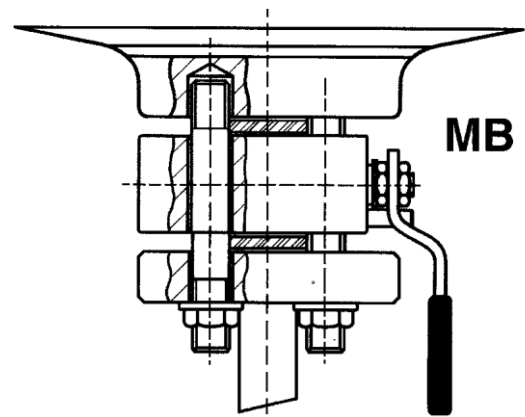
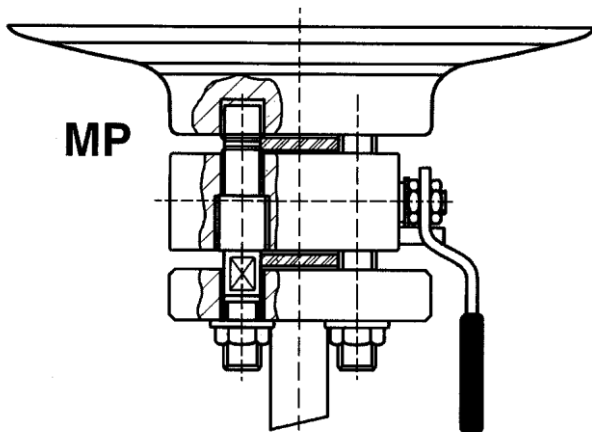
Vastzetinrichting (open-en gesloten stand).

Chevron dichtingen.



MONTAGES:

MT - MP: Montage met behulp van draadstangen of speciale bouten



MB: Monage met behulp van draadstangen

De afsluiter die multifunctioneel is en de voorraden laag houden

