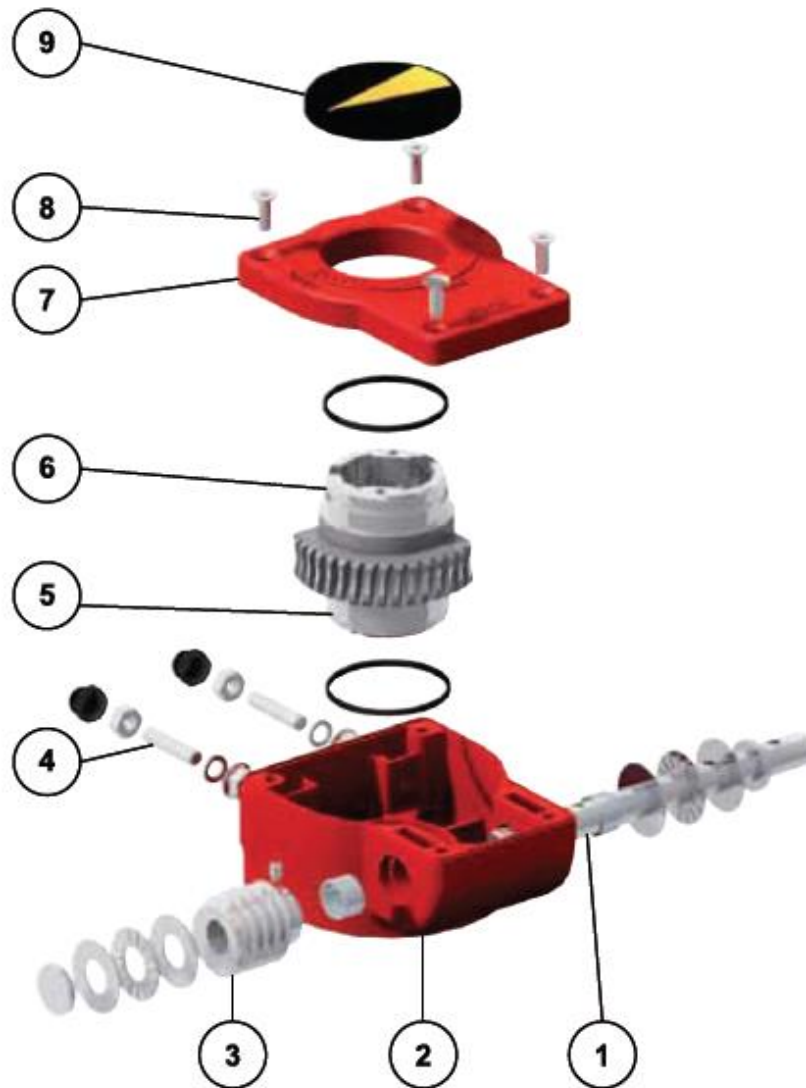


KENMERKEN:

- Kwarts slag wormkast voor bediening van kogelkranen, vlinderkleppen en plugkranen
- Huis in gegoten aluminium
- Opbouwflens volgens ISO 5211
- Verwijderbare inserts voor 45° en 90°
- Temperatuurbereik: -20°C ~ +120°C
- Ingebouwde mechanische stops
- IP 65

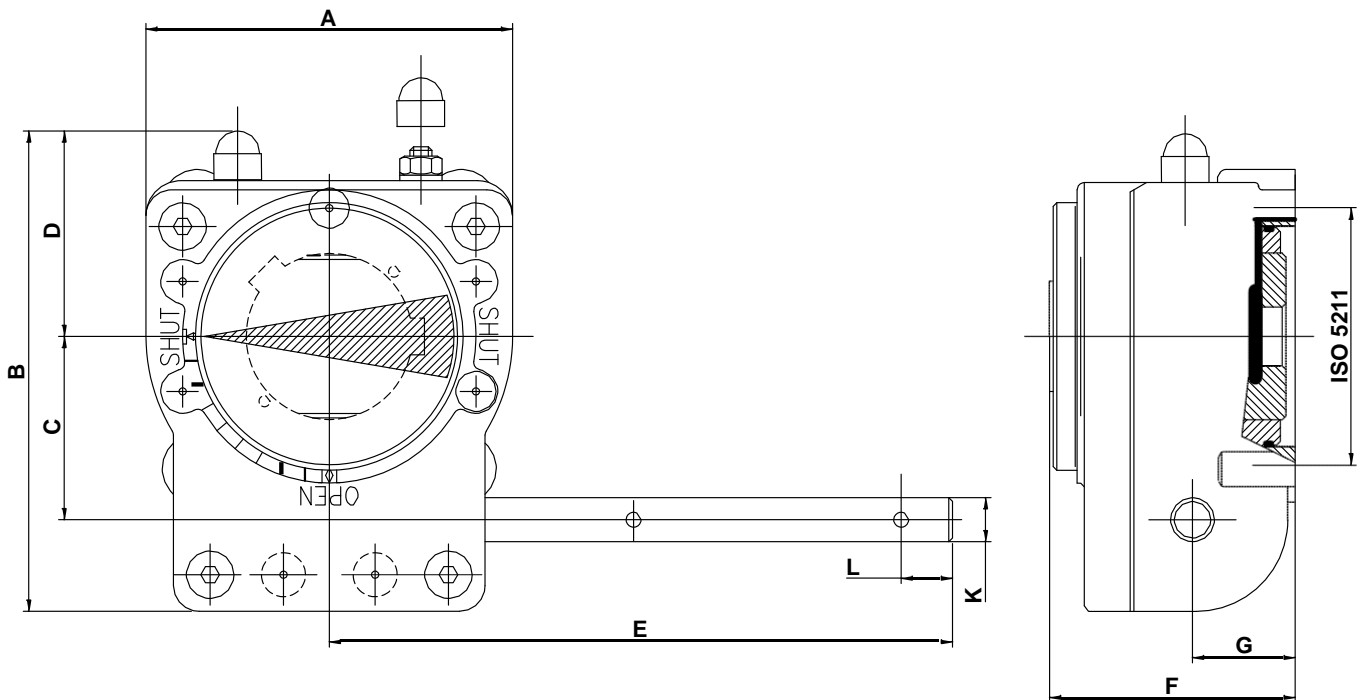


Type	Ratio	Uitgaand draaimoment (Nm)	Ingaand draaimoment (Nm)	Kg
232-005	40 : 1	125	12,5	0,8
232-006	40 : 1	250	25	0,9
232-008	37 : 1	500	41,7	1,55
232-011	45 : 1	900	75	2,9



MATERIALEN:

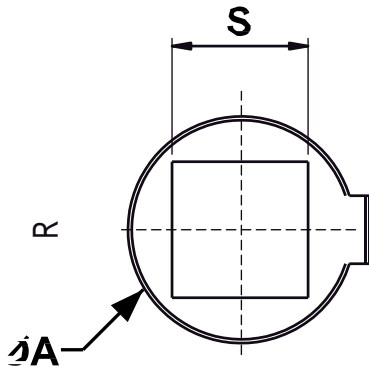
Pos.	Omschrijving	Materiaal
1	As	Staal
2	Huis	Gegoten aluminium
3	Worm	Staal C45
4	Schroef	Staal ELVZ 8.8
5	Insert	Gesinterd staal
6	Quadrant	Nodulair gietijzer GGG 40
7	Deksel	Gegoten aluminium
8	Schroef	Staal ELVZ 8.8
9	Standmelder	Polypropyleen



AFMETINGEN: (mm)

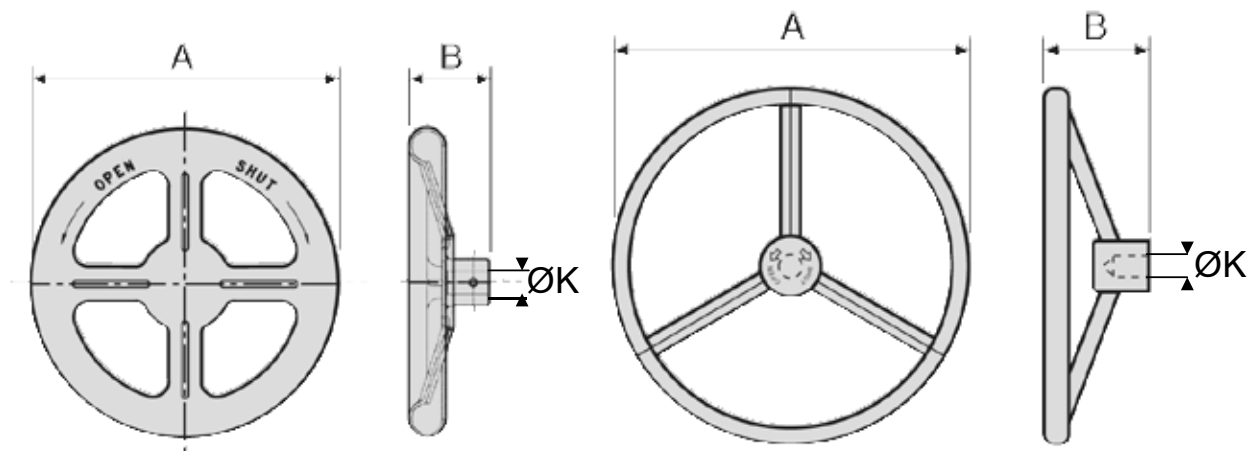
Type	A	B	C	D	E	F	G	ØK	L	ISO 5211	Handwiel
232-005	80	114	42,5	48	105	53	27	12	14	F05 - F07	PS 100
232-006	80	114	42,5	48	155	59	27	12	14	F05 - F07	PS 160
232-008	100	131	50	56	170	67	28	12	14	F07 - F10	PS 200
232-011	146	174	60	79	200	79	38	15	14	F10 - F12	PS 250

INSERTS



Type wormkast	Type insert	ØA	S
232-005	005VK08	25	8
232-005	005VK09	25	9
232-005	005VK11	25	11
232-005	005VK14	25	14
232-006	006VK14	32,15	14
232-006	006VK17	32,15	17
232-008	010VK17	45,3	17
232-008	010VK19	45,3	19
232-008	010VK22	45,3	22
232-008	010VK24	45,3	24
232-008	010VK27	45,3	27
232-011	150VK17	60	17
232-011	150VK19	60	19
232-011	150VK22	60	22
232-011	150VK27	60	27
232-011	150VK30	60	30
232-011	150VK36	60	36

HANDWIELEN



Type PS	ØK	ØA	B
PS100-12	12	100	35
PS125-12	12	125	34
PS125-15	15	125	48
PS160-12	12	160	48
PS160-15	15	160	49
PS200-12	12	200	51
PS200-15	15	200	52
PS250-12	12	250	63
PS250-15	15	250	63

Type SG	ØK	ØA	B
SG150-12	12	150	80
SG150-15	15	150	80
SG200-12	12	200	80
SG200-15	15	200	80
SG250-12	12	250	110
SG250-15	15	250	110
SG300-12	12	300	115
SG300-15	15	300	115