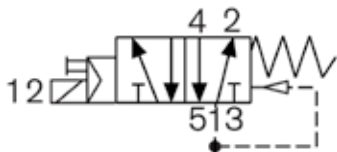


Een gecombineerd 5/2- en 3/2-weg magneetventiel met veerterugbrenging en Namur aansluiting.

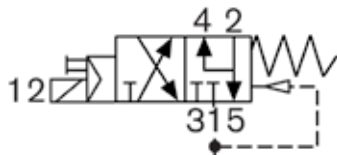
SPANNING:

FIG. MNAM-24DC: 24VDC
FIG. MNAM-24AC: 24VAC
FIG. MNAM-110AC: 110VAC
FIG. MNAM-220AC: 220VAC

FUNCTIE:



5/2-weg uitvoering



3/2-weg uitvoering



MATERIALEN:

Huis in Polyamide voor temperaturen van -25°C tot +55°C.
 Dichtingen in NBR voor zowel gesmeerde als droge instrumentlucht en stikstof.

KENMERKEN:

Omgevingstemperatuur -25°C ~ +55°C
 Sluittijden in ms
 Openen 20 ms
 Sluiten 40 ms
 Debiet 900 l/min.
 Werkdruk 2 tot 8 bar
 Doorlaat 6 mm
 Vermogen 2 Watt bij AC en DC
 Instelduur 100%
 Elektrische aansluiting Stekker type 2508 volgens DIN EN 175301-803 Form A
 Beschermingsklasse IP 65

AFMETINGEN: (mm)

