

ALGEMENE KENMERKEN:

- Rotatiehoek 90° ±3°, aanpasbaar d.m.v. eindeloopschakelaars: 10° tot 320°
- Behuizing: IP65 (IP67 optioneel)
- Bedrijfstemperatuur: -20 °C ~ 70 °C
- Elektrische verbinding: 12 en/of 16 punts klemmenblok
- Eindeloopschakelaars: 4x SPDT V3 microscharrelaars
- Draaimomentscharrelaars: 2x SPDT V3 microscharrelaars (niet op EL-55)
- Verwarmingselement
- Noodhandbediening

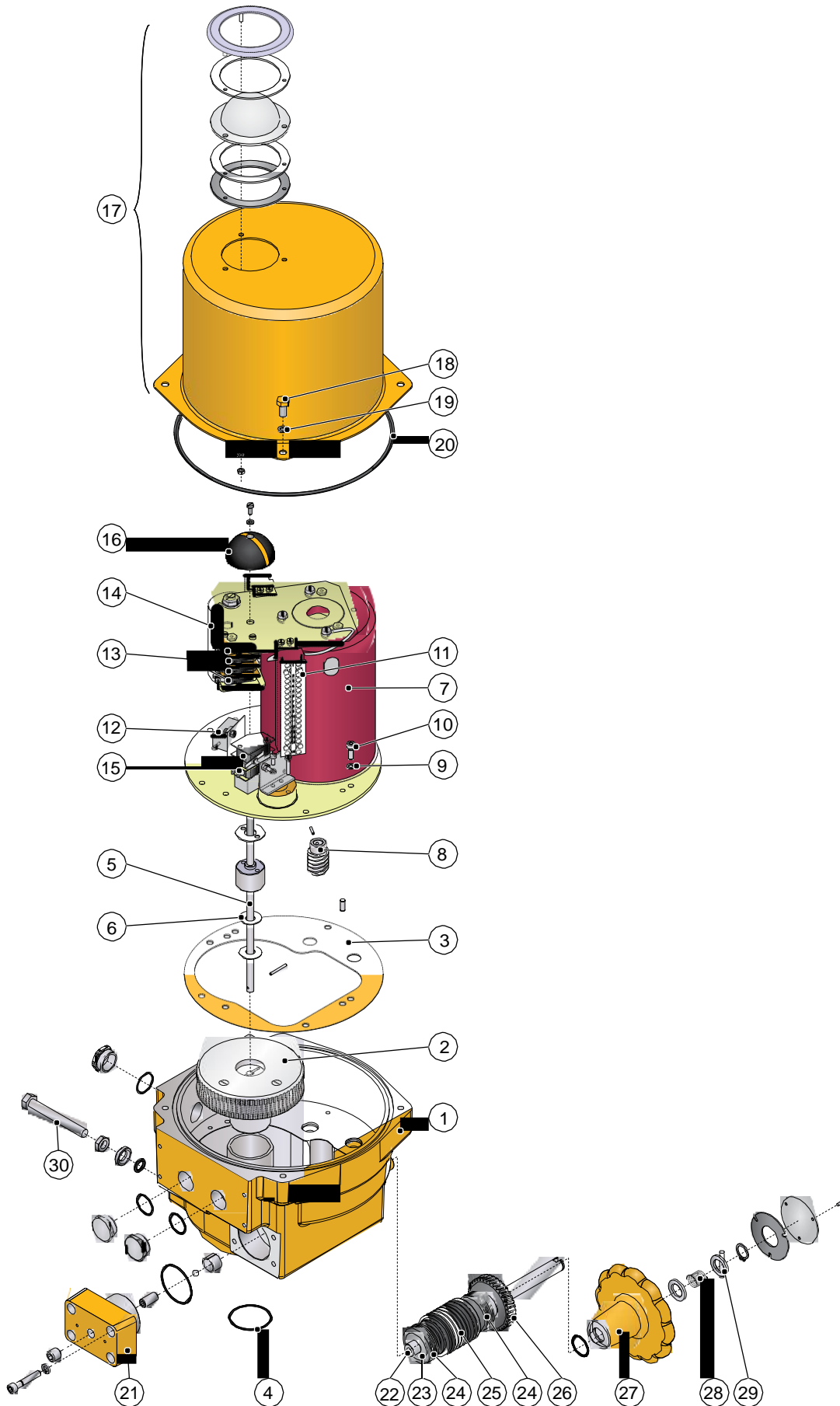
MOTOR VOLTAGES EN TYPES:

- ELL:** DC: 24 VDC
- ELDIN:** AC één fase: 220 - 280 VAC 50/60 Hz
- ELH:** AC drie fases: 380 - 460 VAC 50/60 Hz
- EL - ISO:** AC één fase: 220 VAC 50/60 Hz
- ELH - ISO:** AC drie fases: 220/380 VAC 50/60 Hz



ONTWERP	
Aansluiting	ISO 5211, DIN 3337
TESTEN EN CERTIFICATEN	
Veiligheid	EMC Directives 2004/108/EC, Machinery directive 2006/42/EC
Kwaliteit	ISO 9001

Wijzigingen voorbehouden

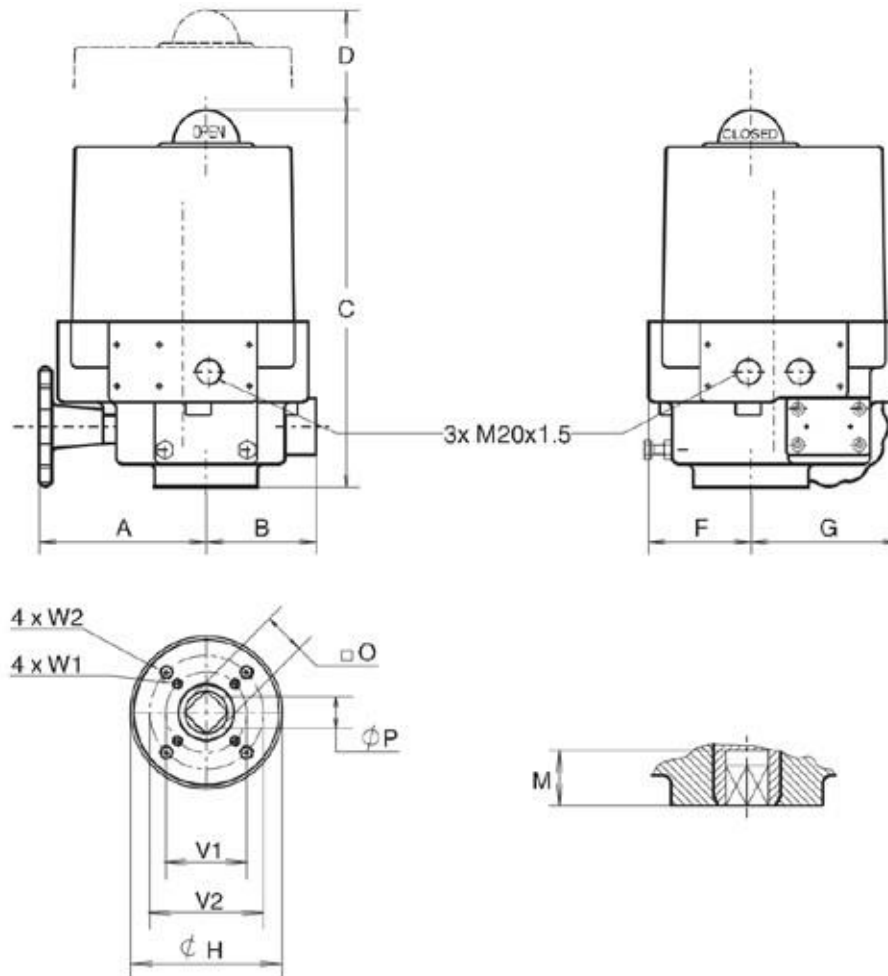


Wijzigingen voorbehouden

MATERIALEN:

Item	Omschrijving	Materiaal
1	Behuizing	Gegoten aluminium
2	Aandrijfwiel	Gietijzer of brons
3	Pakking geassembleerde motor	
4	O-ring pakking aandrijfwiel	Nitrilrubber
5	Indicatorspindel	Staal
6	Topveer indicatorspindel	Staal
7	Geassembleerde motor	
8	Motorreductor	Staal
9	Borgring	Staal
10	Motorplaatschroef	Staal
11	Klemmenstrook	Plastiek
12	Verwarmingselement	
13	Eindeloopschakelaars	
14	Condensator (slechts 1Ph)	
15	Koppelschakelaars	
16	Meter	Plastiek
17	Deksel	Staal
18	Dekselschroef	Staal
19	Borgring	Staal
20	O-ring pakking	Nitrilrubber
21	Reductiekap	Gegoten aluminium
22	Reductorspindel	Staal
23	Druklager	Staal
24	Koppelveer	Verenstaal
25	Reductor	Staal
26	Wormwiel	Staal
27	Handwiel	Gegoten aluminium
28	Ontkoppelingsveer	Verenstaal
29	Koppelingsring	Staal
30	Schroef	Staal

TYPE EL35 tot EL800:

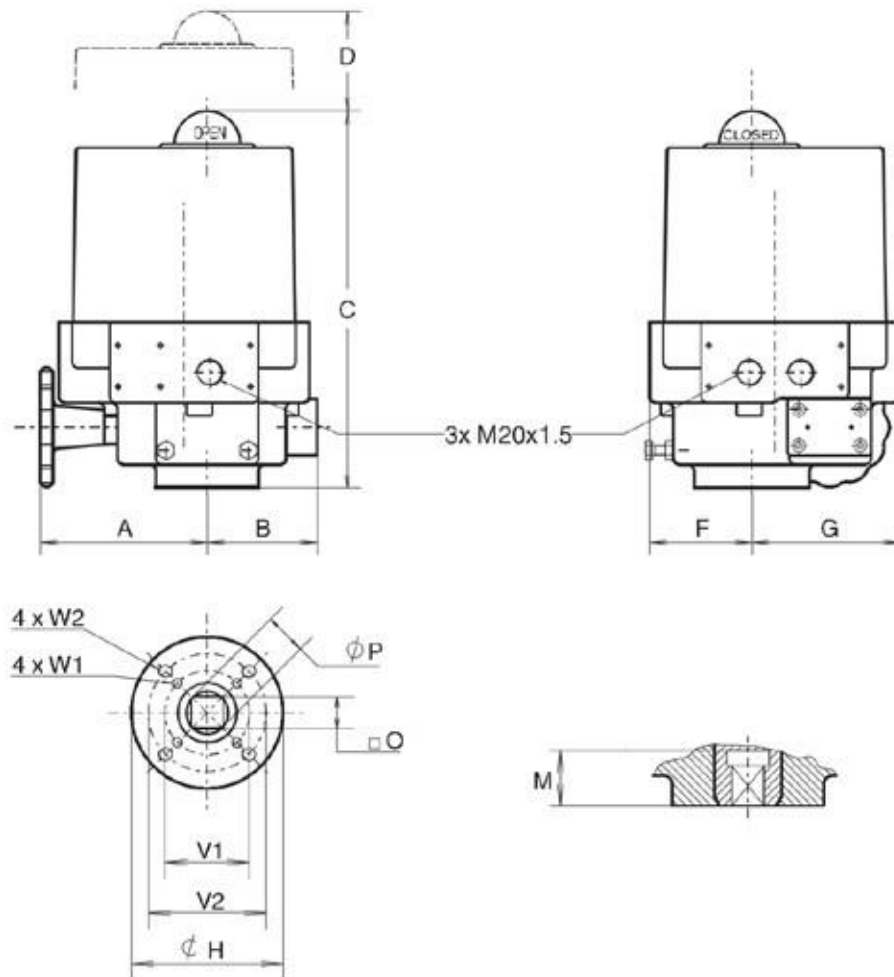

AFMETINGEN: (mm)

TYPE	A	B	C	D	F	G	H	M
EL55	130	60	255	145	70	95	90	27,5
EL100	135	82	292	165	77	120	90	33
EL150	135	82	292	165	77	120	90	33
EL200	170	109	315	165	96	140,5	125	33
EL350	170	109	315	165	96	140,5	125	33
EL500	195	128	318	165	123	166	150	48
EL800	195	128	356	190	123	166	150	48

TYPE	O	P	V1	V2	W1	W2	DIN 3337
EL55	14	18	50	70	M6x12	M8x15	F05 / F07
EL100	17	25	50	70	M6x12	M8x15	F05 / F07
EL150	17	25	50	70	M6x12	M8x15	F05 / F07
EL200	17	25	70	102	M8x15	M10x18	F07 / F10
EL350	17	25	70	102	M8x15	M10x18	F07 F10
EL500	27	36	102	-	M10x18	-	F10
EL800	27	36	125	-	M12x20	-	F12

Wijzigingen voorbehouden

TYPE EL35 tot EL800:



AFMETINGEN: (mm)

TYPE	A	B	C	D	F	G	H	M
EL55	130	60	265	145	70	95	90	27,5
EL100	135	82	292	165	77	120	90	33
EL150	135	82	292	165	77	120	90	33
EL200	170	109	315	165	96	140,5	125	33
EL350	170	109	315	165	96	140,5	125	33
EL500	195	128	318	165	123	166	150	48
EL800	195	128	356	190	123	166	150	48

TYPE	O	P	V1	V2	W1	W2	ISO
EL55	14	18	50	70	M6x12	M8x15	F05 / F07
EL100	19	25	50	70	M6x12	M8x15	F05 / F07
EL150	19	25	50	70	M6x12	M8x15	F05 / F07
EL200	19	25	70	102	M8x15	M10x18	F07 / F10
EL350	19	25	70	102	M8x15	M10x18	F07 F10
EL500	27	36	102	-	M10x18	-	F10
EL800	27	36	125	-	M12x20	-	F12

Wijzigingen voorbehouden

TECHNISCHE GEGEVENS:

TYPE	Koppel		Snelheid (sec.)	Stroom (A) (Max.)		Vermogen (W)	
	Losbreekmoment	Vrij		230V AC	24V DC	230V AC	24V DC
EL 55	55	20	6	0,6	5	72	45
EL 100	100	35	7,5	1,7	8	200	118
EL 150	150	53	9	1,7	8	200	118
EL 200	200	70	13,5	1,7	8	200	118
EL 350	350	123	22	1,7	8	200	118
EL 500	500	175	25,5	1,7	8	200	118
EL 800	800	280	25,5	2,3	-	305	-

TYPE	Eindeloopschakelaars	Koppel SPDT bij 110/240VAC	Duty rating	Kg
EL 55	4x 16A	-	30%	6,0
EL 100	4x 16A	2x 16A	30%	11,0
EL 150	4x 16A	2x 16A	30%	11,0
EL 200	4x 16A	2x 16A	30%	16,5
EL 350	4x 16A	2x 16A	30%	17,0
EL 500	4x 16A	2x 16A	30%	25,5
EL 800	4x 16A	2x 16A	30%	26,0

OPTIES:

Opties (modules)	Fig. Nr.
2 extra eindeloopschakelaars	-
Potentiometer	ELOELPOT
Snelheidsregelaar	ELOELSC
Klepstandsteller	ELOELMOD1