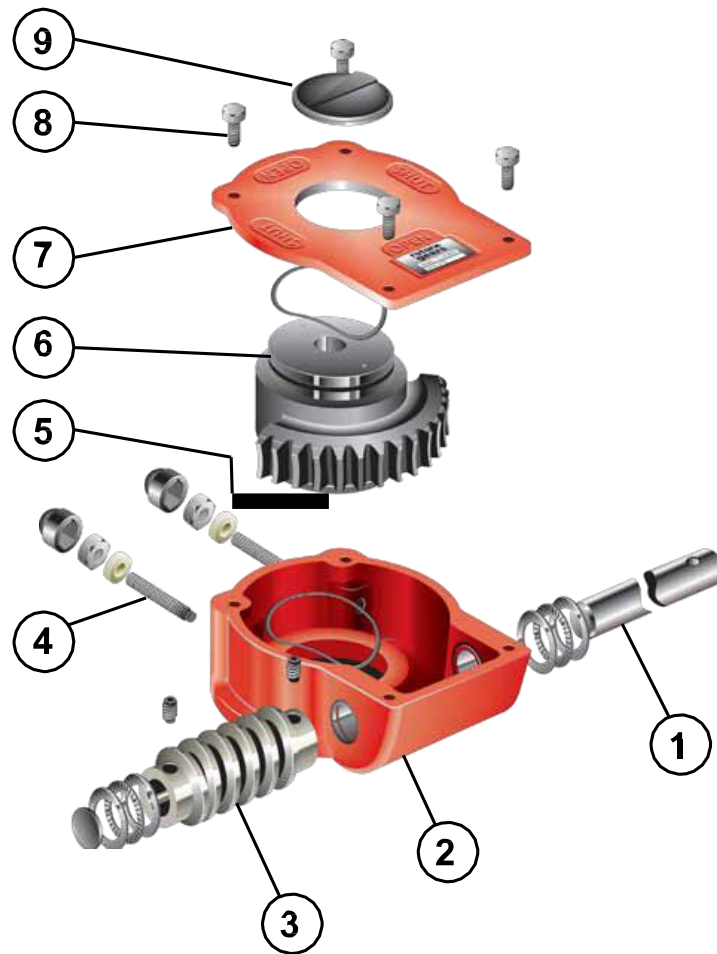


KENMERKEN:

- Kwartslag wormkast voor bediening van kogelkranen, vlinderkleppen en plugkranen
- Huis in gietijzer
- Opbouwflens volgens ISO 5211
- Verwijderbare inserts voor 45° en 90°
- Temperatuurbereik: -20°C ~ +120°C
- Ingebouwde mechanische stops ($\pm 5^\circ$)
- IP 67

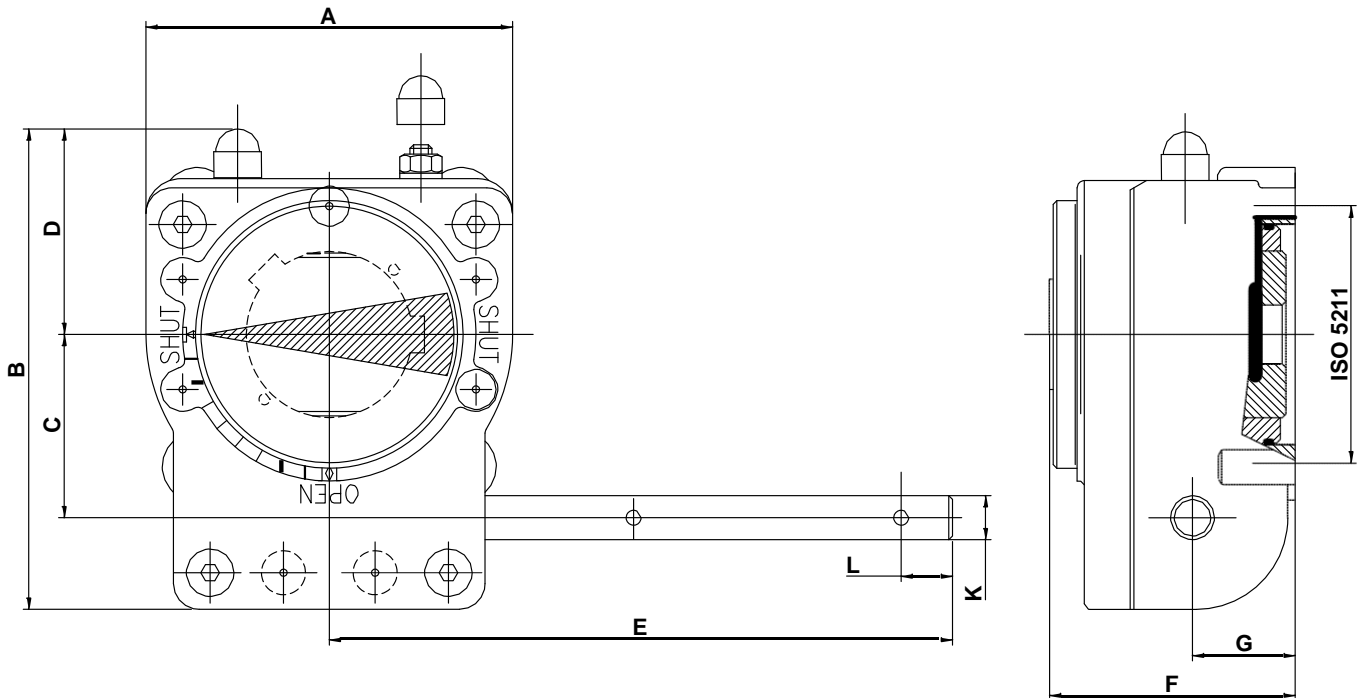


Type	Ratio	Uitgaand draaimoment (Nm)	Ingaand draaimoment (Nm)	Kg
AB-150	40 : 1	150	16	2
AB-210	37 : 1	330	28,5	4
AB-215	37 : 1	500	43	4
AB-550	34 : 1	1000	83	9
AB-880	38 : 1	2000	152	14



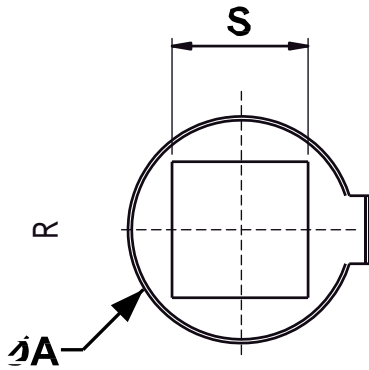
MATERIALEN:

Pos.	Omschrijving	Materiaal
1	As	Staal
2	Huis	Gegoten aluminium
3	Worm	Staal C45
4	Schroef	Staal ELVZ 8.8
5	Insert	Gesinterd staal
6	Quadrant	Nodulair gietijzer GGG 40
7	Deksel	Gegoten aluminium
8	Schroef	Staal ELVZ 8.8
9	Standmelder	Polypropyleen

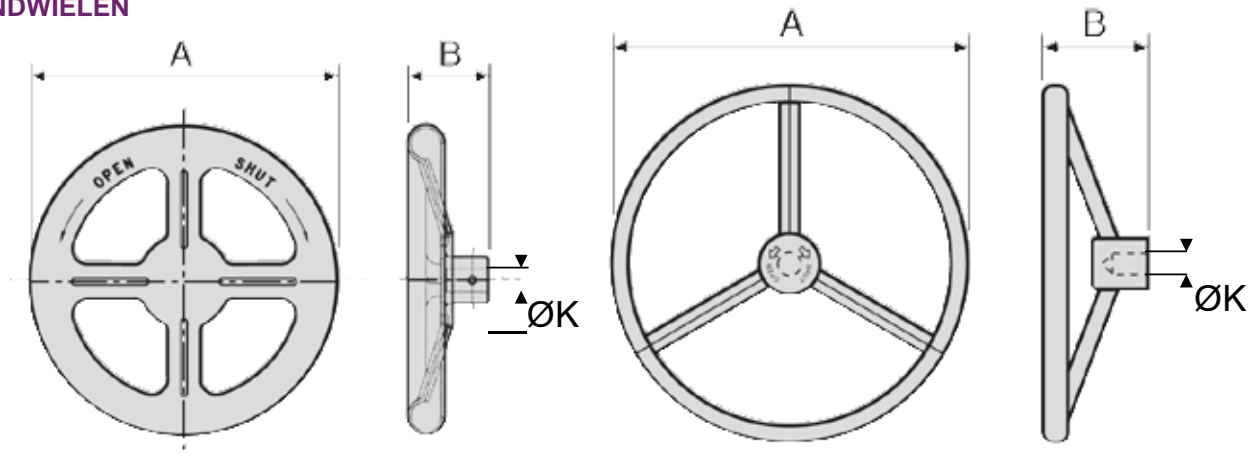


AFMETINGEN: (mm)

Type	A	B	C	D	E	F	G	ØK	L	ISO 5211	Handwiel
AB-150	80	124	58	42,5	99,5	54,5	26,5	12	14	F05 - F07	PS125-12
AB-210	102	127,5	48	52	159	63	28,6	15	14	F05 - F07 - F10	PS160-15
AB-215	102	127,5	48	52	159	63	28,6	15	14	F05 - F07 - F10	PS200-15
AB-550	138	174	69	71	201	88	40,5	20	24	F10 - F12	SG300-20
AB-880	200	226	100	86	189	92,5	42	20	24	F10 - F14	SG500-20

INSERTS


Type wormkast	Type insert	ØA	S
AB-150	005VK08	25	8
AB-150	005VK09	25	9
AB-150	005VK11	25	11
AB-150	005VK14	25	14
AB-210	007VK14	32,15	14
AB-210	007VK17	32,15	17
AB-215	007VK14	32,15	14
AB-215	007VK17	32,15	17
AB-550	010VK17	45,3	17
AB-550	010VK19	45,3	19
AB-550	010VK22	45,3	22
AB-550	010VK27	45,3	27
AB-880	150VK17	60	17
AB-880	150VK19	60	19
AB-880	150VK22	60	22
AB-880	150VK27	60	27
AB-880	150VK30	60	30
AB-880	150VK36	60	36

HANDWIELEN


Type PS	ØK	ØA	B
PS100-12	12	100	35
PS125-12	12	125	34
PS125-15	15	125	48
PS160-12	12	160	48
PS160-15	15	160	49
PS200-12	12	200	51
PS200-15	15	200	52
PS200-20	20	200	63
PS250-12	12	250	63
PS250-15	15	250	63
PS250-20	20	250	70

Type SG	ØK	ØA	B
SG150-12	12	150	80
SG150-15	15	150	80
SG200-12	12	200	80
SG200-15	15	200	80
SG200-20	20	200	80
SG250-12	12	250	110
SG250-15	15	250	110
SG250-20	20	250	110
SG300-15	15	300	115
SG300-20	20	300	115
SG400-15	15	400	130
SG400-20	20	400	130
SG500-20	20	500	150

Subject to changes