

**ALGEMENE KENMERKEN:**

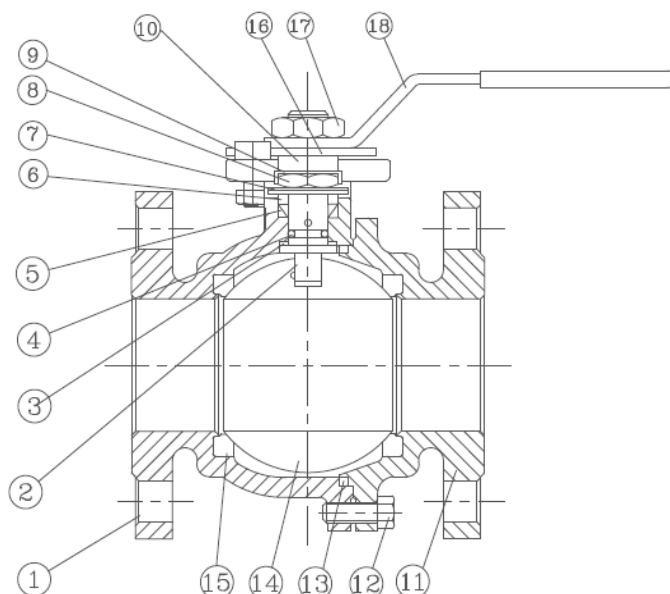
- Tweedelig huis, volle doorlaat
- Vlottende kogel met niet-uitdrukbare spindel
- Drukklassse ANSI 150
- Anti-static device
- Fire safe volgens API 607 en BS 6755
- Opbouwflens volgens ISO 5211, rechtstreekse opbouw (1/2" - 4")
- ATEX II 2GD gekeurd



ONTWERP	
Kogelkraan	ISO 5752
Flenzen	DIN 2501
Opbouwflens	ISO 5211
Markering	BS 5351, CE-PED
TESTEN EN CERTIFICATEN	
Kwaliteit	CE-PED
Fire Safe certificaten	API 607, ISO 10497
Materiaal certificaten	EN 10204-3.1
Druktest	API 598, BS 6755 part 1

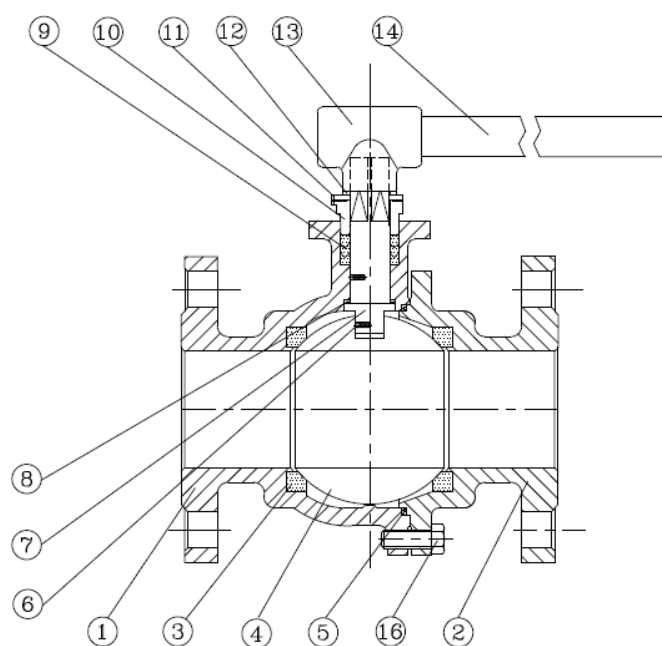
### 1/2" - 4":

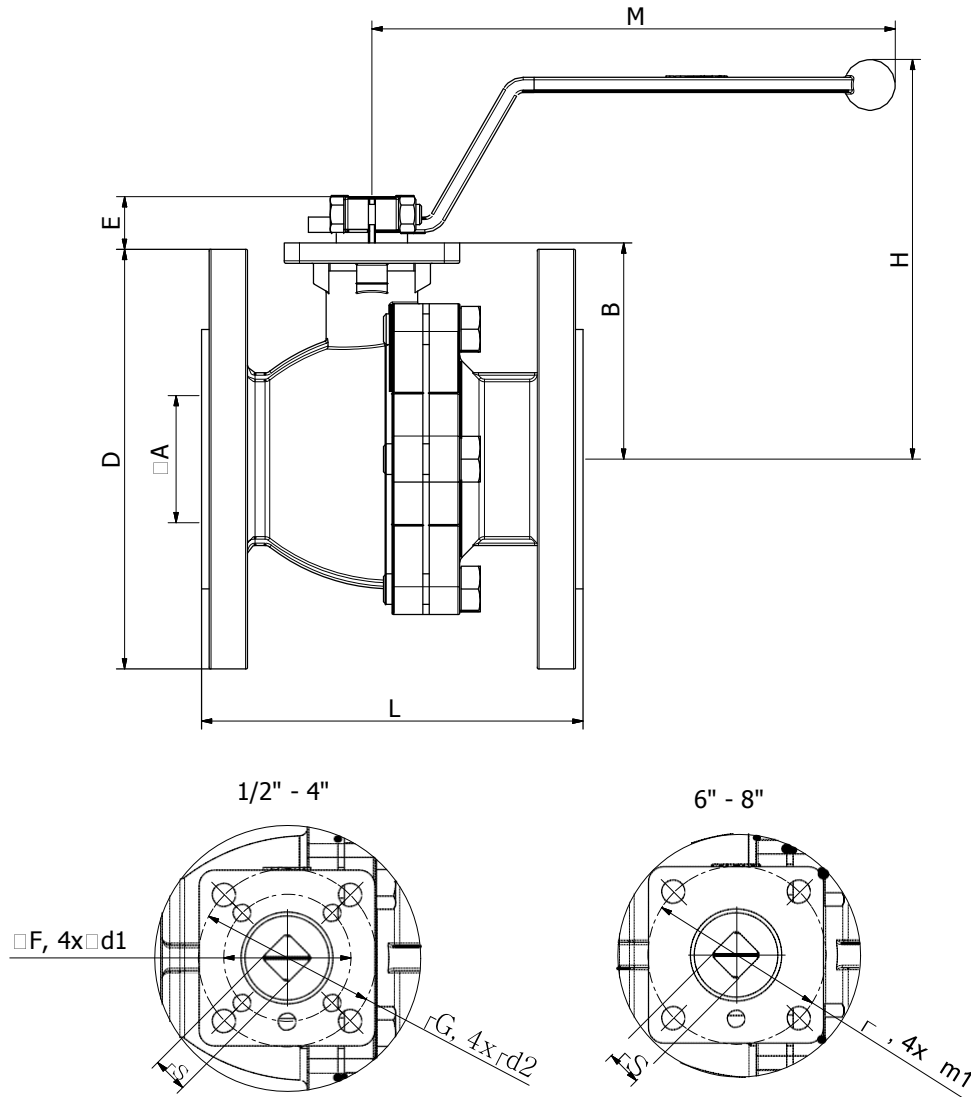
Pos.	Omschrijving	Materialen
1	Huis	Roestvaststaal A351 CF8M
2	Spindel	Roestvaststaal 316
3	Rondel	RPTFE (10% glasvezel)
4	O-ring	Viton
5	Spindelpakking	Grafiet
6	Pakkingdrukker	Roestvaststaal 304
7	Veerring	Roestvaststaal 301
8	Spindelmoer	Roestvaststaal 304
9	Borgring	Roestvaststaal 304
10	Rondel	Roestvaststaal 304
11	Aansluitflens	Roestvaststaal A351 CF8M
12	Bouten	Roestvaststaal 304
13	Huisafdichting	Grafiet
14	Kogel	Roestvaststaal 316
15	Zitting	RPTFE (10% glasvezel)
16	Stopper	Roestvaststaal 304
17	Hendelmoer	Roestvaststaal 304
18	Hendel	Roestvaststaal 304



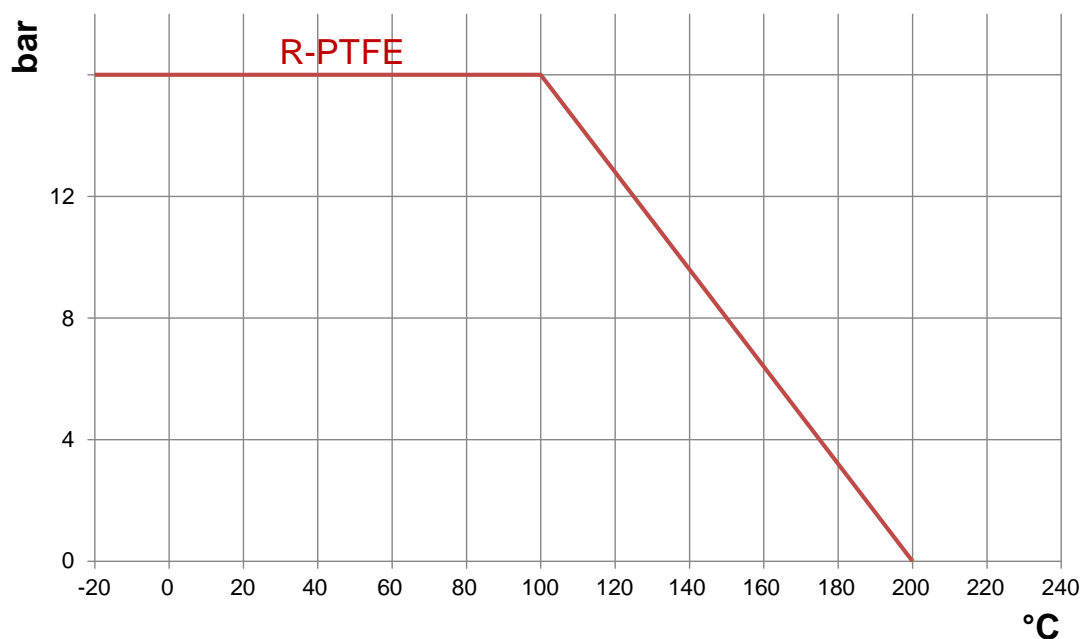
### 6" - 8":

Pos.	Omschrijving	Materialen
1	Huis	Roestvaststaal A351 CF8M
2	Aansluitflens	Roestvaststaal A351 CF8M
3	Zitting	RPTFE (10% glasvezel)
4	Kogel	Roestvaststaal 316
5	Huisafdichting	Grafiet
6	Antistatic device	Roestvaststaal 316
7	Spindel	Roestvaststaal 316
8	Rondel	PTFE
9	Spindelpakking	Grafiet
10	Pakkingdrukker	Roestvaststaal A351 CF8
11	Stopper	Roestvaststaal 304
12	Stopplaat	Roestvaststaal 304
13	T-stuk hendel	FCD45
14	Hendel	Staal
15	Zeskantbouten	Roestvaststaal 304




**AFMETINGEN: (mm)**

$\emptyset$	$\emptyset A$	B	E	L	S	H	M	$\emptyset F$	$\emptyset G$	$\emptyset d1$	$\emptyset d2$	m1	ISO5211	$\emptyset D$	Kg
1/2"	15	48,0	11	108	9	95	129	36	42	6,0	6	-	F03/F04	89	1,7
3/4"	20	53,0	11	117	9	100	129	36	42	6,0	6	-	F03/F04	98	2,1
1"	25	59,0	14	127	11	115	164	42	50	6,0	7	-	F04/F05	108	2,9
1 1/2"	38	76,0	18	165	14	149	205	50	70	7,0	9,2	-	F05/F07	127	5,9
2"	50	85,0	18	178	14	158	205	50	70	7,0	9,2	-	F05/F07	152	8,7
3"	80	103,0	23	203	17	150	340	70	102	9,2	11,4	-	F07/F10	190	17,0
4"	100	132,0	25	229	22	180	420	102	125	11,4	13,5	-	F10/F12	229	29,0
6"	150	170,0	58	394	28	285	850	-	125	-	-	M12	F12	279	58,3
8"	200	219,0	64	457	36	354	1100	-	125	-	-	M12	F12	343	125,3

**DRUK-TEMPERATUURDIAGRAMMA:**

**Kv-WAARDEN: (m<sup>3</sup>/u)**

Ø	Kv
1/2"	6,5
3/4"	14
1"	34
1 1/2"	95
2"	206
3"	602
4"	843
6"	4300
8"	8600

**LOSBBREKMOMENT: (Nm)**

Ø	T
1/2"	7
3/4"	9
1"	10
1 1/2"	22
2"	25
3"	75
4"	149
6"	515
8"	572

**Zonder veiligheidsfactor**