

ALGEMENE KENMERKEN:

- Tweedelige kogelkraan in roestvast staal
- Volle doorlaat tot en met 1 1/2", 2" gereduceerde doorlaat
- Opbouwflens volgens ISO 5211
- Antistatisch, vastzetinrichting
- Niet-uitdrukbaar spindel
- Max. werkdruk: 138 bar

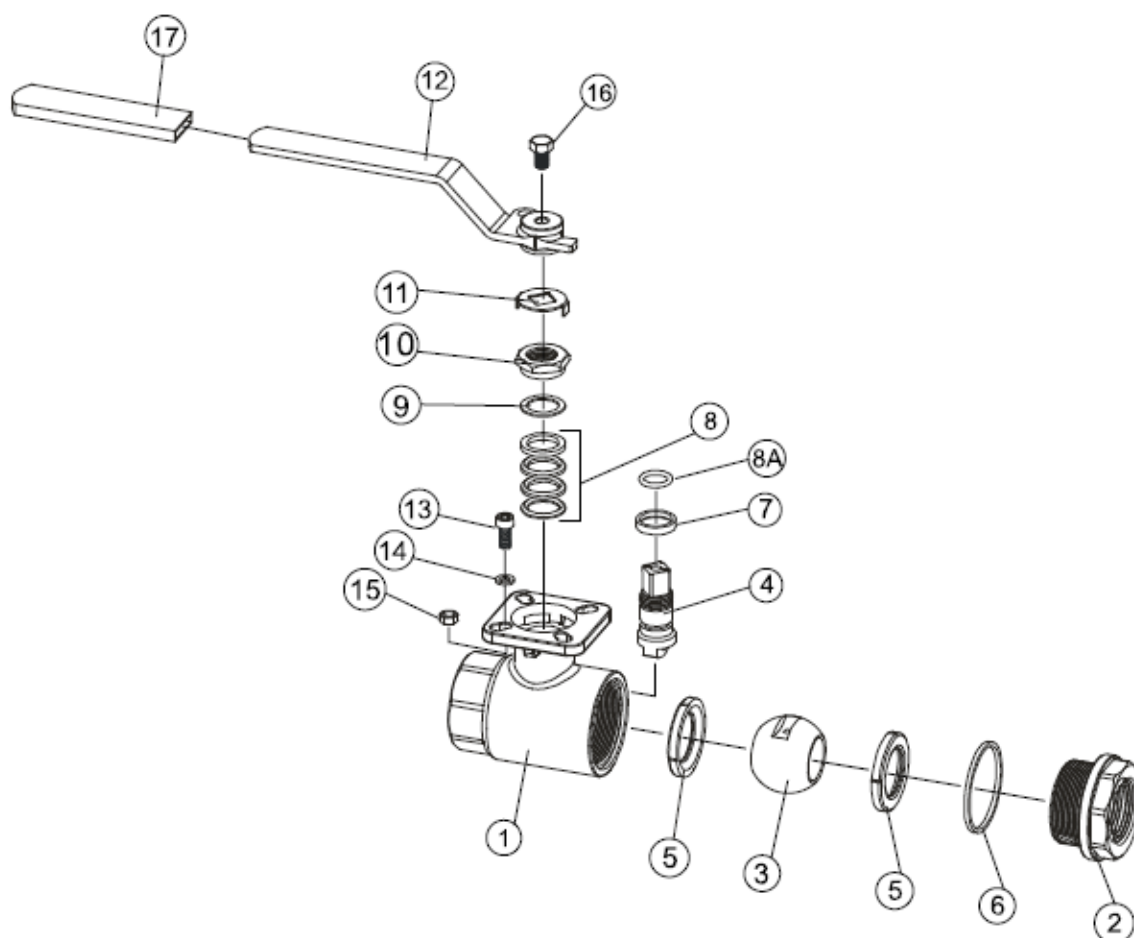
FIGUUR:

241BAIIT: BSP volgens EN 10226-1, in roestvast staal

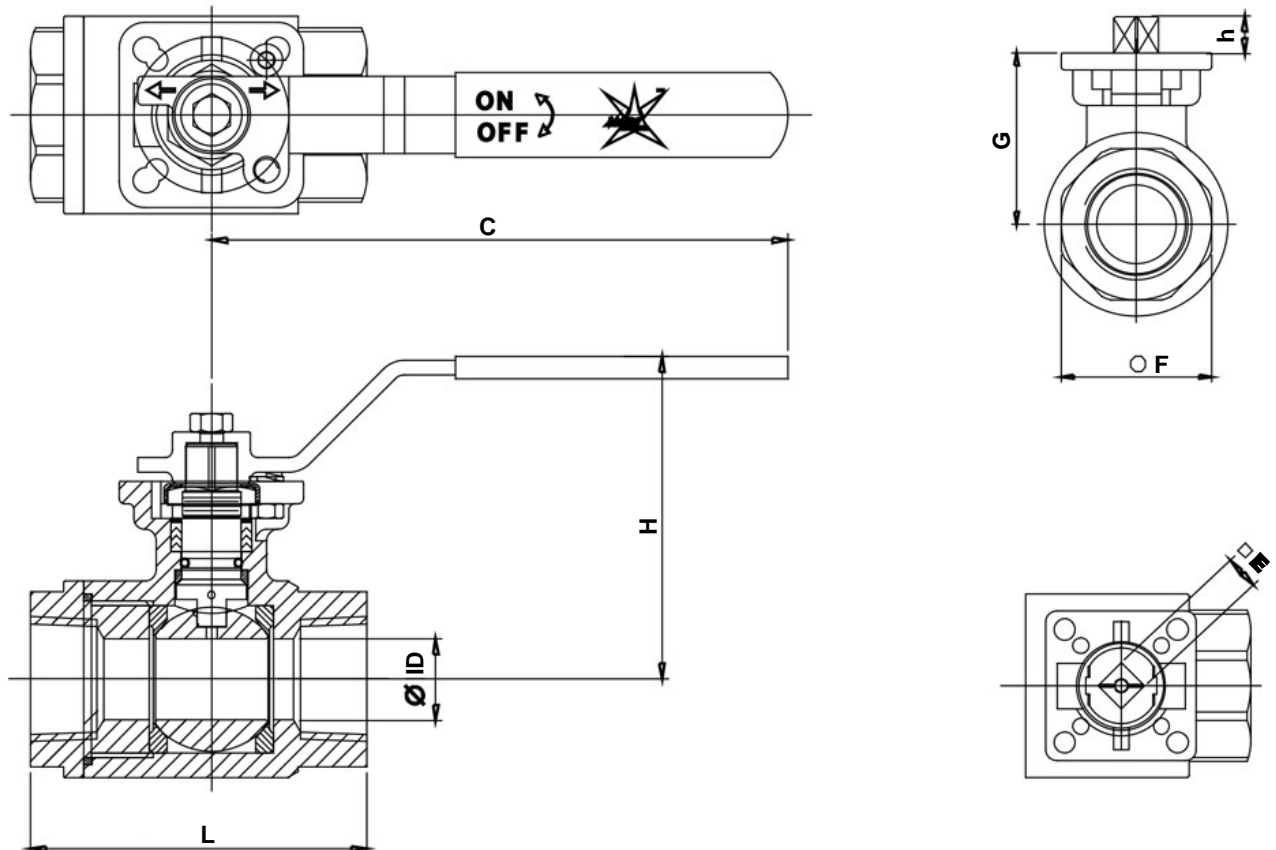
242BAIIT: NPT volgens EN ASME B1.20.1, in roestvast staal



ONTWERP	
Volgens	ANSI B16.34, ANSI B16.25, ANSI B1.20, API 6D
Opbouwflens	ISO 5211 directe montage
TESTEN EN CERTIFICATEN	
Kwaliteit	ISO 9001, CE-PED
Fire Safe certificaten	API 607 4th Edition, BS6755 part 2
Materiaal certificaten	EN 10204-3.1
Druktest	API 598, BS 6755 Part 1

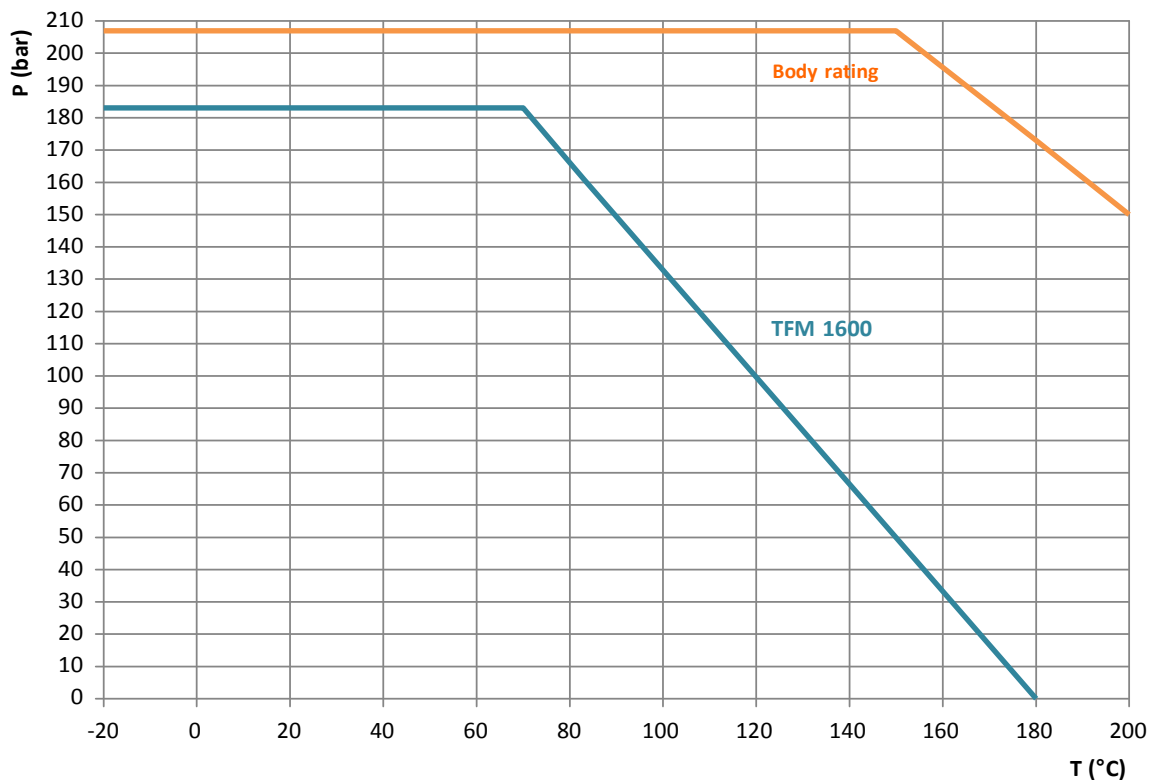


Pos.	Omschrijving	Materialen
1	Huis	Roestvast staal CF8M
2	Eindstuk	Roestvast staal CF8M
3	Kogel	Roestvast staal CF8M
4	Spindel	Roestvast staal AISI 316
5	Zitting	TFM 1600
6	Huisafdichting	PTFE
7	Drukkring	PTFE
8	Spindelpakking	PTFE
8A	O-ring	Viton
9	Drukkring	50% roestvast staal, 50% PTFE
10	Spindelmoer	Roestvast staal AISI 304
11	Vastzetinrichting	Roestvast staal AISI 304
12	Hendel	Roestvast staal AISI 304
13	Stopbout	Roestvast staal AISI 304
14	Stopmoer	Roestvast staal AISI 304
15	Stopring	Roestvast staal AISI 304
16	Hendelbout	Roestvast staal AISI 304
17	Bescherming	Vinyl



AFMETINGEN: (mm)

Ø	Ø ID	C	□E	ØF	G	h	H	L	ISO 5211	Kg
1/4"	9,7	126	9	25,9	41	8	72	75	F03/F04	0,23
3/8"	9,7	126	9	25,9	41	8	72	75	F03/F04	0,23
1/2"	12,7	126	9	32,6	41	8	72	75	F03/F04	0,36
3/4"	17,5	126	9	38,4	43,8	8	73	81	F03/F04	0,47
1"	22,1	156	11	47,2	53,5	10	87	91	F04/F05	0,82
1 1/4"	29	156	11	58,9	59	10	93	110	F04/F05	1,17
1 1/2"	34,7	181	14	66,2	75,2	13	114	121	F05/F07	1,82
2"	34,7	181	14	82	75,2	13	114	145	F05/F07	2,83

DRUK-TEMPERATUURDIAGRAMMA:

Kv-WAARDEN, LOSBREEKMOMENT

Ø	DN	Kv (m ³ /h)	T (Nm)
			TFM 1600
1/4"	8	5,3	12
3/8"	10	8	12
1/2"	15	19	12
3/4"	20	35	12
1"	25	50	19
1 1/4"	32	110	23
1 1/2"	40	180	29
2"	50	210	29